

EINKAUFSPREISE FÜR HÄNDLER

LISTE 50A · FÜNFTE AUSGABE

Einem alten Wunsche meiner Geschäftsfreunde entsprechend habe ich eine wichtige Änderung in meinen Lieferbedingungen insofern eintreten lassen, als auch die Artikel für das Malen und Zeichnen Seite 2-45 dieser Liste in Zukunft porto- bzw. frachtfrei geliefert werden können.

Die vorliegende Liste enthält nur die Einkaufspreise für Händler, die Verkaufspreise habe ich diesmal nicht eingesetzt, es der Händlerschaft bzw. ihren Verbänden überlassend, die Richtlinien für die Gewinnzuschläge aufzustellen.

MITTE JANUAR 1932

GÜNTHER WAGNER · HANNOVER

Lieferungsbedingungen.

Lieferung erfolgt nur an Wiederverkäufer.

Die Preise dieser Liste sind Nettoeinkaufspreise für Händler. Erfüllungsort für beide Teile ist Hannover. Preisänderungen bleiben vorbehalten. Die Lieferung erfolgt bei:

Artikel	Verpackung	Lieferung
1. Farben, Farbkasten, flüssigen Tuschen, Zeichenzubehör und Füllhaltern, Seite 2—47 Schreibbändern, Kohlenpapier, Durchschreibpapier, Vervielfältigungsartikeln, Seite 60—72 und 74	berechnet oder franko zurück	bei mindestens M. 60.— Wert Vergütung der Fracht innerhalb Deutschlands. Postsendungen von 5 kg portofrei, wenn M. 30.— Wert; bei mehreren Postpaketen Vergütung eines 5-kg-Postportos für je M. 30.— Wert.
2. Tinten, Stempelartikeln, Klebstoffen und Siegellack, Seite 48—59, Hektoartikeln, Seite 73	frei bei M. 20.— Wert	bei mindestens M. 20.— Wert Vergütung der Fracht innerhalb Deutschlands.

Ziel 60 Tage ohne Abzug oder 2% Skonto bei Zahlungseingang innerhalb 30 Tagen nach Rechnungsdatum. Barzahlungen auf Postscheckkonto Hannover Nr. 456, auf Reichsbank-Giro-Konto oder auf mein Konto Nr. 74009 bei der Hannoverschen Bank, Filiale der Deutschen Bank und Disconto-Ges. in Hannover.

An mir unbekannte Firmen erfolgt der Versand unter Nachnahme, wenn nicht gleichzeitig mit der Bestellung genügende Referenzen aufgegeben werden.

Lieferfrist. Alle Bestellungen werden so schnell wie möglich erledigt. Bei Quartalswechsel und Schulanfang häufen sich die Aufträge. Ich bitte deshalb bei Bestellungen, die zu einem bestimmten Zeitpunkte gebraucht werden, das Datum angeben zu wollen, damit solche Aufträge bevorzugt werden können.

Verpackung wird billigst berechnet und, wenn frachtfrei mit Packmaterial nach Hannover-Nord zurückgesandt, zum vollen Wert, ohne Packmaterial zu $\frac{3}{4}$ des Wertes gutgeschrieben. Etwa nötige Ausbesserungen werden belastet. Unberechnete Verpackung wird nicht zurückgenommen.

Der Versand von Flüssigkeiten im Winter ist mit der Gefahr verknüpft, daß die Flaschen unterwegs durch Frost platzen oder die Güte der Waren beeinträchtigt wird, im besonderen bei flüssiger Tusche. Ich empfehle, den Winterbedarf an Flüssigkeiten so frühzeitig wie möglich zu decken.

Flascheninhalt. Bei der Herstellung der Flaschen sind kleine Abweichungen in der Größe nach oben oder unten unvermeidlich. **Maße und Gewichte.** Für dauernde Richtigkeit übernehme ich keine Gewähr. Die Gewichte verstehen sich einschließlich der Umhüllungen.

Beschreibungen und Abbildungen in meiner Hauptliste beziehen sich auf den gegenwärtigen Stand der Ware. Veränderungen und Verbesserungen, wie sie in unserer fortschreitenden Zeit üblich und notwendig sind, behalte ich mir vor. **Alle Druckstöcke** aus der Hauptliste stehen leihweise zur Verfügung.

Meine Firma ist Mitglied des Verbandes der Fabrikanten von Markenartikeln, E. V. (Markenschutzverband), der es sich zur Aufgabe gemacht hat, Preisunterbietungen zu verhindern und die Handlungen in ihrem Verdienst zu schützen.

Durch diese Liste sind alle früheren Preise und Bedingungen aufgehoben.

Pelikan

Diese Preisliste Nr. 50A

Fünfte Ausgabe

enthält die Einkaufspreise und gilt nur für Händler. Sie soll eine reine Preisliste sein; die wenigen Abbildungen sind nur eingestreut, um das Auffinden der Warengruppen zu erleichtern. Die Waren sind in derselben Reihenfolge verzeichnet wie in der Hauptliste Nr. 50, in der alle Artikel näher beschrieben und abgebildet sind.

Mitte Januar 1932.



Pelikan

Inhaltsverzeichnis Seite 75.

GÜNTHER WAGNER / HANNOVER UND WIEN

Der durchsichtige Füllhalter — Pelikan.

Großer, durchsichtiger Tintenbehälter. Selbstfüller mit nie versagender Hartgummipumpe. Sauberes, sicheres Füllen. Nur 10 mm Eintauchtiefe. Patentierte Ausgleichskammern, deshalb kein Klecksen. Patentierte Tintenzuführung, daher stets gleichmäßiger Tintenzufluß. Kein Anstoßen der Feder beim Aufsetzen der Kappe. Der Klemm hält den Halter sicher fest. Die Fabrikation erfolgt mit $\pm \frac{1}{100}$ mm Genauigkeit, infolgedessen Austauschbarkeit aller Teile. Die 14 karätige Goldfeder hat eine Spitze aus härtestem Osmi-Iridium.

Garantie. Ich übernehme nicht nur eine Gewähr für die Dauerhaftigkeit der Feder, sondern auch für die Güte und Brauchbarkeit des gesamten Halters. Bei Instandsetzungen, die durch Verschulden des Gebrauchers notwendig geworden sind, werden lediglich die Ersatzteile berechnet.

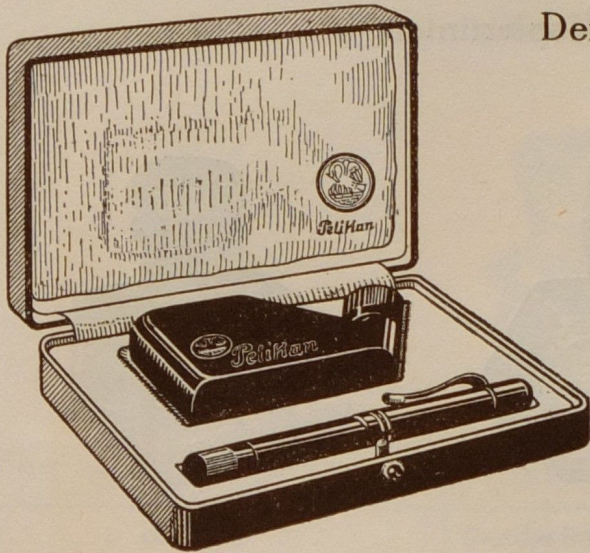


	Einkaufs- preis M.	Verkaufs- preis
Pelikan-Füllhalter Nr. 100		
grüne oder schwarze Binde das Stück	8.60	
bei Abnahme von 1 Dtzd. Haltern und mehr das Stück	8.30	
bei Abnahme von 3 Dtzd. Haltern und mehr das Stück	8.20	
bei Abnahme von 6 Dtzd. Haltern und mehr das Stück	8.10	
bei Abnahme von 12 Dtzd. Haltern und mehr das Stück	8.—	
Jeder Halter in geschmackvoller Schachtel. Gewicht 40 g 6 Stück in einer großen Schachtel . . . Gewicht 350 g		
Pelikan-Füllhalter Nr. 110		
Kappe u. Binde m. Weißgolddublee überzogen das Stück	13.10	
bei Abnahme von 1 Dtzd. Haltern und mehr das Stück	12.60	
bei Abnahme von 3 Dtzd. Haltern und mehr das Stück	12.40	
bei Abnahme von 6 Dtzd. Haltern und mehr das Stück	12.35	
bei Abnahme von 12 Dtzd. Haltern und mehr das Stück	12.05	
Jeder Halter in elegantem roten Etui. Gewicht 74 g		
Pelikan-Füllhalter Nr. 111		
14karätige Goldbinde, schwervergoldeter Klemm, zwei 14karätige Goldringe das Stück	17.60	
bei Abnahme von 1 Dtzd. Haltern und mehr das Stück	16.90	
bei Abnahme von 3 Dtzd. Haltern und mehr das Stück	16.80	
bei Abnahme von 6 Dtzd. Haltern und mehr das Stück	16.65	
bei Abnahme von 12 Dtzd. Haltern und mehr das Stück	16.10	
Jeder Halter in elegantem roten Etui. Gewicht 69 g		
Pelikan-Füllhalter Nr. 112		
Kappe u. Binde m. 14 karätig. Gold überzogen das Stück	29.60	
bei Abnahme von 1 Dtzd. Haltern und mehr das Stück	28.30	
bei Abnahme von 3 Dtzd. Haltern und mehr das Stück	27.80	
bei Abnahme von 6 Dtzd. Haltern und mehr das Stück	27.45	
bei Abnahme von 12 Dtzd. Haltern und mehr das Stück	26.90	
Jeder Halter in elegantem roten Etui. Gewicht 74 g		
Einzelteile:		
Feder mit Tintenzuführer und Buchse (montierte Feder)	4.30	
Tintenbehälter	0.85	
Kolbenkopf	0.20	
Mechanik (Kolbenstange mit Kolbenkopf, Kolbenführung, Spindel mit Drehkopf)	1.70	
Kappenhülse	0.60	
Kappenkopf	0.60	
Klemm (Clip) oder dafür Dubleering für Damenhalter	0.55	
Gravuren		
bis zu zwei Zeilen das Stück	0.30	
jede weitere Zeile die Zeile	0.15	

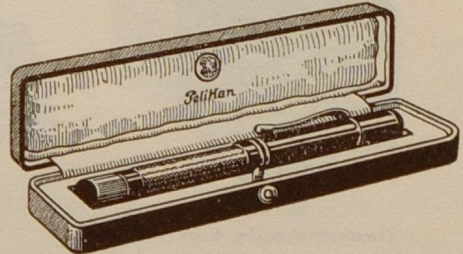
Neu!

Neu!

Der durchsichtige Füllhalter — Pelikan.



Nr. 660H/100 gefüllt.



Pelikan-Füllhalter Nr. 111.

Nr.		Einkaufspreis	Verkaufspreis	Gewicht	Verpackung
		M.		kg	
10	Elegantes rotes Füllhalter-Etui leer	1.25		0,035	1 Stück
660H	Elegantes rotes Etui für 1 Halter und 1 Flasche 660. . . leer	2.—		0,095	1 ..
660H/100	Gefüllt mit 1 Pelikan-Füllhalter Nr. 100 und 1 Flasche 660. .	13.10		0,212	1 ..
660H/110	Gefüllt mit 1 Pelikan-Füllhalter Nr. 110 und 1 Flasche 660. .	16.60		0,218	1 ..
660H/111	Gefüllt mit 1 Pelikan-Füllhalter Nr. 111 und 1 Flasche 660. .	21.10		0,213	1 ..
660H/112	Gefüllt mit 1 Pelikan-Füllhalter Nr. 112 und 1 Flasche 660. .	33.10		0,218	1 ..
5	Ständer zum Aufbewahren des geöffneten Pelikan-Füllhalters. Hält die Feder stets schreibbereit. Lieferbar in Schwarz, Schwarz marmoriert, Dunkelrot, Rotgold, Grün und Braun	1.15		0,050	6 ..
20	Verkaufstablett, mit Samt bespannt, für 12 Pelikan-Füllhalter. Größe 25×15 cm	4.—		0,365	1 ..
25	Praktisches Vorführungsbrett mit 5 Ständern für Pelikan-Füllhalter und Papierblock für Schriftproben. Größe 35,5×25,5 cm	8.50		1,650	1 ..

Neu!
Neu!

Lieferbare Federspitzen:

- EF = extrafein,
- F = fein,
- M = mittel,
- B = breit,
- BB = extrabreit,
- O = oblique, links abgeschrägt,
- OB = links geschrägt, breit,
- OBB = links geschrägt, extrabreit,
- K = kugelspitz,
- D = Durchschriftfeder,
- R = für Rundschrift,
- RB = breit,
- RBB = extrabreit,

- S = für Schnurzüge,
 - SB = breit,
- in extraharter Ausführung:
- HEF = extrafein, hart,
 - HF = fein, ..
 - HM = mittel, ..
 - HB = breit, ..
 - HO = oblique, links abgeschrägt, hart,
 - HK = kugelspitz, hart.



Ständer Nr. 5.

Schreib- und Kopiertinten.



Nr. 61
(herausstehender Kork).



Nr. 63
(herausstehender Kork).



Nr. 64 G
(Griffkork).

	4001 Buch- und Schreibtinte		3001 5001, 5001 K Kopiertinten		Packung	Gewicht 100 Stück
	Einkaufs- preis	Verkaufs- preis	Einkaufs- preis	Verkaufs- preis		
Pelikan-Flaschen	M.		M.		Stück	kg
2 Liter mit Griffkork	3.51		—		1	340
1 „ mit Griffkork	2.03		2.60		1	180
1 „ mit Ausgußkork	2.13		2.70		1	180
1/2 Liter mit Griffkork	1.30		1.57		1	90
1/4 „ mit Griffkork	0.83		1.02		1	50
1/8 „	0.51		0.60		6	25
1/16 „	0.31		—		12	14
Gläser mit Griffkork						
60 G (Federleger 1/16 Liter)	0.35		0.41		12	23
65 G („ 1/16 „)	0.35		—		12	22
64 G („ 1/32 „)	0.16*		0.26*		25	13
Gläser mit herausstehendem Kork						
64 (Federleger 1/32 Liter)	0.13*		0.23*		25	12
63 („ „ „)	0.13*		—		25	13
61 (Würfelflasche „ „)	0.13*		—		25	9
Gläser mit abgeschnittenem Kork						
64 A (Federleger 1/32 Liter)	0.12*		0.22*		25	12
Ausgußkorke für Literflaschen. Einkaufspreis M. 0.15 das Stück.						

*Mengenpreise für kleine Füllungen.

Für Schreib- und Kopiertinten, Füllfedertinte, farbige Tinten und Klebstoffe ermäßigen sich die Preise für Flaschen von 1/32 Liter Inhalt und weniger bei gleichzeitiger Abnahme von:

100 Fl. 250 Fl. 500 Fl. 800 Fl. 1000 Fl.
 für je 100 Fl. um M. 0.50 M. 1.— M. 1.50 M. 2.50 M. 3.—

Die Mengen können in einer oder mehreren Sorten, sowie in verschiedenen Formaten entnommen werden.

Farbige Tinten.



Nr. 17
(herausziehender Kork).



Nr. 82 G
(Griffkork).



Nr. 64 G
(Griffkork).

	Farbige Schreibtinten. Violette Salontinte**		Rote Kopiertinte		Packung	Gewicht 100 Stück
	Einkaufs- preis	Verkaufs- preis	Einkaufs- preis	Verkaufs- preis		
Pelikan-Flaschen	M.		M.		Stück	kg
2 Liter mit Griffkork	3.51		—		1	340
1 „ mit Griffkork	2.03		2.60		1	180
1 „ mit Ausgußkork	2.13		2.70		1	180
1/2 Liter mit Griffkork	1.30		1.57		1	90
1/4 „ mit Griffkork	0.83		1.02		1	50
1/8 „	0.51		0.60		6	25
1/16 „	0.31		—		12	14
Gläser mit Griffkork						
80 G (Rundes Glas 1/16 Liter) . . .	0.35		0.41		12	18
82 G („ „ 1/32 „) . . .	0.19*		0.26*		12	8,1
60 G (Federleger 1/16 Liter) . . .	0.35		0.41		12	24
64 G („ 1/32 „) . . .	0.19*		0.26*		25	13
Gläser mit herausstehendem Kork						
64 (Federleger 1/32 Liter) . . .	0.16*		0.23*		25	12
61 (Würfelflasche „ „) . . .	0.16*		—		12	9
21 („ 15 g)	0.13*		—		25	5
17 („ „ „)	0.13*		—		25	5
Gläser mit abgeschnittenem Kork						
64A (Federleger 1/32 Liter)	0.15*		0.22*		25	12

Weißer Tinte siehe Seite 52. **Violette Salontinte nicht in 80 G, 82 G, 61, 21 und 17.

***Mengenpreise für kleine Füllungen.**

Für Schreib- und Kopiertinten, Füllfedertinte, farbige Tinten und Klebstoffe ermäßigen sich die Preise für Flaschen von 1/32 Liter Inhalt und weniger bei gleichzeitiger Abnahme von

100 Fl. 250 Fl. 500 Fl. 800 Fl. 1000 Fl.
für je 100 Fl. um M. 0.50 M. 1.— M. 1.50 M. 2.50 M. 3.—

Die Mengen können in einer oder mehreren Sorten, sowie in verschiedenen Formaten entnommen werden.

Füllfedertinte für jeden Halter, für Selbstfüller und Halter mit versenkbarer Feder.



Nr. 61 G (Griffkork).



Nr. III F (Patentfüller).



Nr. 81 G.

Nr.	Schreibtinte		Kopiertinte		Packung	Gewicht 100 Stück
	Einkaufspreis	Verkaufspreis	Einkaufspreis	Verkaufspreis		
Pelikan-Flaschen						
	M.		M.			
1 Liter mit Griffkork	2.03		2.60		1 Stück	180 kg
1 „ „ Ausgußkork	2.13		2.70		1 „	180 „
1/2 „ „ Griffkork	1.30		1.57		1 „	90 „
1/4 „ „ Griffkork	0.83		1.02		1 „	50 „
1/8 „	0.51		0.60		6 „	25 „
1/16 „	0.35		0.39		12 „	14 „
1/16 „ mit Griffkork u. Ausguß	0.39		0.43		12 „	14 „
Würfelflaschen mit Griffkork						
II G 200 g Inhalt	0.74		0.83		3 Stück	52 kg
III G 65 „ „	0.39		0.43		12 „	19 „
III F mit Patentfüller 65 „ „	0.49		0.53		12 „	19,5 „
61 G 35 „ „	0.23*		0.26*		25 u. 12 „	11 „
61 F mit Patentfüller 35 „ „	0.33*		0.36*		12 „	11,5 „
Runde Flaschen mit Griffkork						
79 G 120 g Inhalt	0.56		0.65		6 „	29 „
80 G 60 „ „	0.42		0.46		12 „	20 „
81 G 42 „ „	0.28		0.30		12 „	12,5 „
82 G 30 „ „	0.23*		0.26*		12 „	9,5 „
Füllheber						
650	0.09		—		20 Stück	0,4 kg

*** Mengenpreise für kleine Füllungen.**

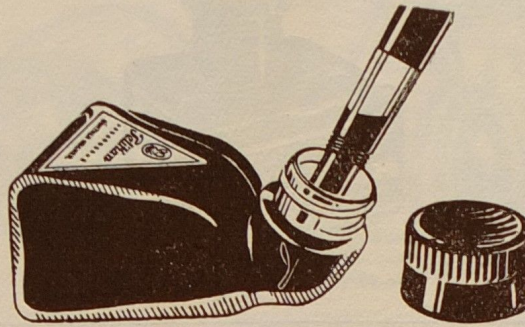
Für Schreib- und Kopiertinten, Füllfedertinte, farbige Tinten und Klebstoffe ermäßigen sich die Preise für Flaschen von 1/32 Liter Inhalt und weniger bei gleichzeitiger Abnahme von:

100 Fl. 250 Fl. 500 Fl. 800 Fl. 1000 Fl.

für je 100 Fl. um M. 0.50 M. 1.— M. 1.50 M. 2.50 M. 3.—

Die Mengen können in einer oder mehreren Sorten, sowie in verschiedenen Formaten entnommen werden.

Füllfedertinte für jeden Halter, für Selbstfüller und Halter mit versenkbarer Feder.



Nr. 72 S.

Nr.	Schreibtinte		Kopiertinte		Packung	Gewicht 100 Stück
	Einkaufspreis	Verkaufspreis	Einkaufspreis	Verkaufspreis		
	M.		M.			
Gläser für Selbstfüllhalter						
76 G mit Griffkork . 70 g Inhalt	0.42		0.46		6 Stück	22 kg
75 S m. Schraubkapsel, 55 g Inhalt	0.56		0.60		12 ..	17 ..
72 S Spezialglas. . 35 g Inhalt	0.30*		0.33*		12 ..	13,5 ..
71 S 60 g Inhalt	0.56		0.60		6 ..	22 ..
70 S 100 g Inhalt	0.70		0.79		6 ..	30 ..
Reisepackungen						
636 Holzhülse	1.20		1.23		6 ..	18,5 ..
636a Ersatzflasche	0.55		0.58		6 ..	10 ..
637 Pappschachtel	0.60		0.64		1 ..	22 ..
638 Aluminiumkapsel	1.20		1.24		6 ..	13,5 ..
644 Aluminiumkapsel, 35 g Inh.	0.70		0.74		12 ..	12,5 ..
Luxusglas für den Schreibtisch						
642	1.90		—		1 ..	32,5 ..
Hartgummi-Füllflaschen						
für Halter mit versenkbarer Feder						
655 . . . große Flasche gefüllt	2.30		—		1 Stück	8,9 kg
655 leer .	2.10		—		1 ..	5,4 ..
656 . . . kleine Flasche gefüllt	2.—		—		1 ..	7,0 ..
656 leer .	1.80		—		1 ..	4,8 ..
für Selbstfüllhalter						
660 gefüllt	2.60		—		1 ..	10 ..
Füllfedertinten-Patrone						
Entsprechend der Seite 34 genannten Tuschepatrone. Kleines, praktisches Gerät (DRP.) zum mehrmaligen Nachfüllen von Füllhaltern jeden Systems.	das Dutzend 2.40		—		12 Stück	1 Duzd. = 0,2 kg

Verschiedene Tinten.



Nr. 61 G (Griffkork).



Nr. 64 (Herausstehender Kork).



Nr. 61 G (Griffkork).

Sorte	Einkaufs- preis das Stück	Verkaufs- preis das Stück	Packung	Gewicht 100 Stück	Sorte	Einkaufs- preis das Stück	Verkaufs- preis das Stück	Packung	Gewicht 100 Stück
6001	M.				Weißer Tinte	M.			
1 Liter	2.60		1 Stück	180 kg	61 G	0.28*		12 Stück	10 kg
1/2 „	1.57		1 „	90 „	30 G	0.26*		12 „	8,4 „
61 G	0.26*		25 „	10 „	21 G	0.24*		12 „	5,5 „
6001 K					Noten-Tinte				
1 Liter	3.20		1 „	180 „	1 Liter	2.03		1 Stück	180 kg
1/2 „	1.85		1 „	90 „	1/2 „	1.30		1 „	90 „
61 G	0.28*		25 „	10 „	61 G	0.19		12 „	10 „
Kaisertinte und Rappentinte					Hotel-Tinte				
1 Liter	1.66		1 Stück	180 kg	1 Liter	2.03		1 „	180 „
1/2 „	1.11		1 „	90 „	1/2 „	1.30		1 „	90 „
1/4 „	0.74		1 „	50 „	61 G	0.19*		12 „	10 „
1/8 „	0.46		6 „	25 „	Parfümierte Tinte				
1/16 „	0.29		12 „	14 „	621, 623	1.—		1 Stück	17 kg
64G	0.15*		25 „	13 „	61 G	0.23		12 „	10 „
64	0.12*		25 „	12 „	Gold- u. Silbertinte				
64A	0.11*		25 „	12 „	112	0.35		12 „	5,3 „
Rappentinte nicht in 1/2, 1/4, 1/8 und 1/16 Liter.					112V	0.75		12 „	5,3 „
Urkundentinte u. Eisengallus-Schreibtinte, 2001 und Deutsche Reichstinte: gleiche Preise wie 4001					Registriertinte				
Schecktinte, schwarz, Schrift besonders lichteht und widerstandsfähig gegen chemische Behandlung					1 Liter	6.—		1 Stück	180 kg
1 Liter	5.—		1 Stück	180 kg	1/2 „	3.25		1 „	90 „
1/2 „	2.80		1 „	90 „	1/16 „	0.60		12 „	14 „
64G	0.35		25 „	13 „	61 G	0.40		25 „	10 „
Spezialtinte B 10/32 (lasierend) für Metall, Glas, Porzellan, Holz, Zelluloid, Email usw.**)					Liniiertinte				
1 Liter	8.10		1 Stück	180 kg	1 Liter wasserfest	4.75		1 „	180 „
64G	0.46		25 „	13 „	1 „ nicht „	2.20		1 „	180 „
Spezialtinte B 10/84 (deckend) für Metall, Glas, Porzellan, Holz, Zelluloid, Email usw.**)					Schnittfarbe				
1 Liter	10.50		1 Stück	180 kg	1 Liter	2.20		1 „	180 „
64G	0.55		25 „	13 „	Farb.Schultuschtinte				
					21	0.15		25 „	5,4 „
					715	1.30		3 „	4,0 „

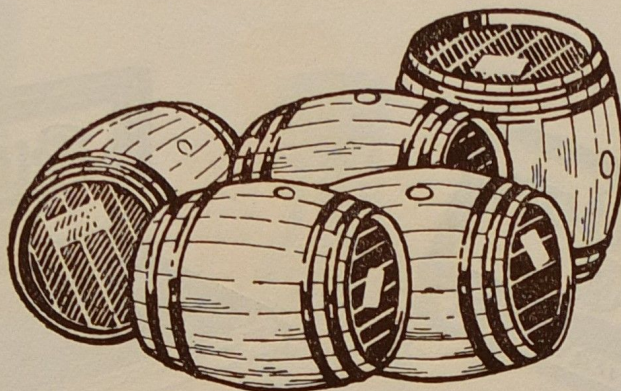
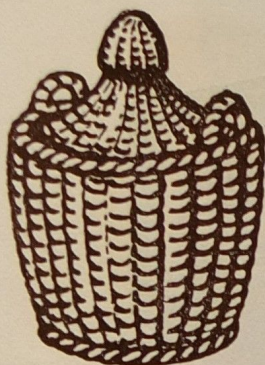
* Mengenpreise für kleine Füllungen Seite 48.

** Lieferbar in Schwarz, Violett, Rot, Blau, Grün, Gelb, Braun; B 10/84 ferner in Weiß, Gold, Silber.

Faß-Tinten, Tintenpulver, Radierwasser.

Haupt-
liste

Seite
194, 198



Sorte	Einkaufs- preis das Liter lose	Verkaufs- preis das Liter lose	Sorte	Einkaufs- preis das Stück	Verkaufs- preis das Stück	Packung	100 Stück Gewicht
Faß-Tinten							
	M.			M.			
Pelikan-Tinte 4001	1.20		Radierwasser				
Deutsche Reichstinte	1.10		850c Kästchen . .	0.80		12 Stück	19,3 kg
Farbige Tinte, Rot, Blau, Viol., Grün	1.10		850 Einzelflasche	0.35		12 ..	8,8 ..
628 Eisengallus-Bürotinte	0.95						
(Eisengallus-Schreibtinte Sorte II)			851c Kästchen . .	0.72		12 ..	14,2 ..
626 Blauschw.Eisengall.-Schultinte	0.66		851 Einzelflasche	0.32		12 ..	6,3 ..
629 Schwarze " " " "	0.66						
630 Kontor- und Bürotinte	0.60						
(Schwarze Schreibtinte Sorte II)							
633 Schwarze Schultinte	0.50						
Gebinde							
Fässer für Tinten*		das Stück leer	Tintenpulver				
für 17 Liter	6.—		1502 Eisengallus-Schreibtinte				
" 25 "	7.—		Dose für 1 Liter .	0.65		3 Stück	6,2 kg
" 33 "	10.—		" " 5 " .	2.85		1 ..	24,5 ..
" 50 "	14.50		1506 Blauholzinte				
" 100 "	25.—		Dose für 1 Liter .	0.40		3 ..	8,5 ..
Fässer für Pelikanol*			" " 5 " .	1.60		1 ..	36 ..
für 12 kg	1.75						
" 18 "	2.20		Farb tofftinte in Päckchen				
" 25 "	2.50		Schwarz				
" 60 "	3.50		1507 für 1 Liter .	0.40		1 ..	—
Korb- und Holzmantelflaschen*			1511 " 1/16 " .	0.06		1 ..	—
für 5 Liter (Korb)	2.40		Violett, Rot, Grün, Blau				
" 10 " } Holz {	3.10		1507 für 1 Liter .	0.65		1 ..	—
" 15 " }	3.60		1511 " 1/16 " .	0.08		1 ..	—
" 20 " }	4.60		Tinten-Tabletten				
" 25 " }	5.—		Eisengallus-Tinte	100 Stück			
Glasflaschen (Rollflaschen)			1530 für 1/32 Liter	3.50		25 Stück	0,110 kg
für 5 Liter	0.95		Farbstofftinte, rot				
" 10 "	1.80		1535 für 1/32 Liter	3.50		25 ..	0,090 ..
Bleicheimer für Pelikanol							
für 4 1/4 kg	0.75						
" 9 "	1.10						
Weißblechkannen f. Stempelfarben und Vervielfältigungsfarben							
für 5 Liter	1.85						
" 10 "	2.75						

* Bei frachtfreier Rücksendung und in gutem Zustande erfolgt Gutschrift zum vollen Betrage.