

# Pelikan

GÜNTHER WAGNER HANNOVER

PREISLISTE 80A

PREISLISTE NR. 80A

FÜR HÄNDLER

GÜNTHER  
WAGNER

*Pelikan*

WERKE

GEGRÜNDET 1838

HERAUSGEGEBEN IM FEBRUAR 1953





Günther Wagner, der Namensgeber der Firma,  
führte in seinem Wappen den Pelikan



Der Pelikan aus dem Wappen der Familie Wagner  
wurde das Kennzeichen der Pelikan-Erzeugnisse

## GÜNTHER WAGNER · STAMMHAUS HANNOVER · *Pelikan* - WERKE

Fernruf: Sammel-Nr. 6 65 01 · Drahtwort: Pelikan-Hannover · Fernschreiber: Hannover 023/862 · Code: Rudolf Mosse

Bankkonten: Konto Nr. 74009 bei der Norddeutschen Bank A.G. Hannover · Girokonto 27/82 bei der Landeszentralbank Hannover

Konto Nr. 326 bei der Sparkasse der Hauptstadt Hannover · Postscheckkonto: Hannover 4 56

Geschäftszeiten: Hannover 7.20–16.30 Uhr, sonnabends 7.20–12 Uhr · Auslieferungsläger: 8–17 Uhr, sonnabends 8–12.30 Uhr

GÜNTHER WAGNER · VERPACKUNGS-WERKE · HANNOVER-HAINHOLZ, HANSASTR. 4 · FERNRUF: SAMMEL-NR. 2 84 41

### AUSLIEFERUNGS-LÄGER

#### BERLIN SW 68

Ritterstraße 9-10

(Pelikan-Haus)

Fernsprecher 61 42 86

Arbeitsgebiet: Berlin

Gegründet 1897

#### DÜSSELDORF

Hüttenstraße 88

Fernsprecher: 1 96 26

Arbeitsgebiet:

Düsseldorf, Neuß, Mettmann,

Hilden und Ratingen

Gegründet 1922

#### ESSEN

Baedekerstr. 12 · Fernsprecher 2 35 17

Arbeitsgebiet: Essen, Duisburg,

Mülheim, Oberhausen, Recklinghausen,

Bodum, Wanne-Eickel, Gelsenkirchen

und nähere Umgebung

Gegründet 1924

#### FRANKFURT/MAIN

Weserstraße 33

Fernsprecher 3 24 98

Arbeitsgebiet:

Frankfurt/M., Offenbach, Hanau,

Höchst und nähere Umgebung

Gegründet 1923

#### HAMBURG 36

Alsterglacié 2 (Pelikan-Haus)

Fernsprecher 44 64 56/58

Arbeitsgebiet: Hamburg,

Altona, Harburg-Wilhelmsburg

und nähere Umgebung

Gegründet 1921

#### KÖLN

Brabanter Str. 53 (Pelikan-Haus)

Fernsprecher 5 00 84 u. 5 58 76

Arbeitsgebiet:

Köln/Rh., Bonn, Bad Godesberg

und nähere Umgebung

Gegründet 1925

#### MÜNCHEN 2

Seidstraße 26

(Pelikan-Haus)

Fernsprecher 5 00 20

Arbeitsgebiet: München

Gegründet 1909

#### NÜRNBERG-W

Gostenhofer Hauptstraße 24

Fernsprecher 6 32 74

Arbeitsgebiet:

Nürnberg, Fürth, Erlangen

und nähere Umgebung

Gegründet 1923

#### STUTTGART-O

Stäffelstraße 1

Fernsprecher 4 17 31

Arbeitsgebiet:

Stuttgart, Eßlingen, Ludwigsburg

und nähere Umgebung

Gegründet 1949

## LIEFERBEDINGUNGEN

1. LIEFERUNG nur an Wiederverkäufer; Liefermöglichkeit vorbehalten.
2. PREISE sind freibleibende DM-Preise; Lieferung erfolgt zu Tagespreisen.
3. MASSE UND GEWICHTE verstehen sich mit den üblichen Toleranzen.
4. ERFÜLLUNGORT ist für beide Teile Hannover.
5. VERSANDKOSTEN: Bei mindestens 60.— DM Warenwert vergüte ich für Bahn-sendungen die gewöhnliche Fracht und liefere ich gewöhnliche Postpakete portofrei. Verpackung wird nicht berechnet, mit Ausnahme von Korbflaschen und Fässern. Diese werden in Rechnung gestellt und bei frachtfreier Rücksendung und einwandfreier Beschaffenheit voll gutgeschrieben. Die Wahl des Versandweges und des geeigneten Verpackungsmaterials (Collico, Kiste, Karton usw.) behalte ich mir vor.  
Bei Sendungen unter 60.— DM werden Versand- und Verpackungsspesen berechnet.
6. DER VERSAND VON FLÜSSIGKEITEN IM WINTER ist mit der Gefahr verknüpft, daß die Flaschen bei Frost platzen oder die Ware an Güte verliert. Bei längerem Frost ist deshalb mit Verzögerungen des Versandes zu rechnen.
7. ZIEL: 30 Tage ohne Abzug oder 2% bei sofortiger Barzahlung. An mir unbekannte Firmen Versand unter Nachnahme oder gegen Vorauszahlung.
8. ZAHLUNG: Wechsel und Schecks gelten erst nach Einlösung als Zahlung. Ich behalte mir vor, Wechsel jederzeit zurückzugeben. Bei Zahlungsverzug bin ich berechtigt, Verzugszinsen in Höhe des für mich jeweils maßgeblichen Bankzinssatzes, mindestens die gesetzlichen Zinsen, zu berechnen.
9. BANKKONTEN: Landeszentralbank Hannover, Girokonto 27/82. Norddeutsche Bank A.G., Hannover, Konto-Nr. 74009. Sparkasse der Hauptstadt Hannover, Konto-Nr. 326.  
POSTSCHECKKONTO: Hannover Nr. 456.
10. EIGENTUMSVORBEHALT: Die Ware bleibt — ausgenommen ihre Weiterveräußerung im ordnungsmäßigen Geschäftsgang — mein Eigentum bis zur vollständigen Bezahlung meiner sämtlichen Forderungen aus bestehender Geschäftsverbindung.

Durch diese neue Liste sind die Lieferbedingungen der bisherigen Listen aufgehoben.

GÜNTHER WAGNER · **Pelikan** · WERKE · HANNOVER

## INHALTSÜBERSICHT

Ausführliches Inhaltsverzeichnis ..... Seiten 83 + 84

### ERZEUGNISSE FÜR DAS BÜRO

1. Tinten ..... Seiten 6–10
2. Stempelkissen und Stempelfarben, Wäschetinte ..... Seiten 11–14
3. Klebstoffe, Siegellack ..... Seiten 15–17
4. Schreibbänder und Druckbänder ..... Seiten 18–21
5. Kohlenpapier und Durchschreibpapier ..... Seiten 22–27
6. Dauerschablonen, Farben für den Bürodruk, Stapeldrucker .. Seiten 28–32
7. Hektographen-Artikel ..... Seite 33

### ERZEUGNISSE FÜR DAS MALEN UND ZEICHNEN

1. Deckfarben, Aquarellfarben und Farbkasten ..... Seiten 34–37
2. Ölfarben, Malmittel, Öle und Firnisse ..... Seiten 38–41
3. Pelikan-PLAKA, Plakat-Tempera-Farben ..... Seiten 42–46
4. Photofarben, Verschiedene Farben, Bronzen ..... Seiten 47–49
5. Kreiden, Zeichenkohle, Fixativ, Modelliermasse ..... Seiten 50–53
6. Flüssige und feste Tuschen, Tuschefüllhalter Graphos ..... Seiten 54–59
7. Radiergummi, Zeichenblöcke, Pinsel ..... Seiten 60–64
8. Farbschalen, Malzubehör, Reißbrettstifte ..... Seite 65

### SCHREIBGERÄTE

1. Füllhalter und Druckstifte ..... Seiten 66–73
  2. Füllhalter-Etuis ..... Seiten 74–77
- VERKAUFSKASTEN ..... Seiten 78–82



# PELIKAN-FÜLLHALTERTINTE



1 L · Mit Schraubkappe und Gummiausguß



1/2 L · Mit Schraubkappe und Gummiausguß

*Pelikan*  
**FÜLLHALTER  
TINTE**



GÜNTHER WAGNER

*Pelikan*  
**FÜLLHALTER  
TINTE**



BRILLANT-BLAU

# PELIKAN-FÜLLHALTERTINTE

## PELIKAN-FÜLLHALTERTINTE

Eine auf den leisen Mechanismus der Füllhalter besonders eingestellte blau-schwarze Eisengallustinte, die weder die Feder noch das Innere des Halters angreift. Angenehm leichtflüssig; fließt blau und dunkelt nach. Ihre Schriftzüge haben unbegrenzte Dauer. Eignet sich für Füllhalter aller Systeme, aber ebenso auch für die Stahlfeder zum Eintauchen.



Nr. 61 S · Würfelglas 1/32 L



Nr. 72 S · Liegegias 1/32 L

GROSSE FÜLLUNGEN				Pkg.	Ekf.	Vkl.	KLEINE FÜLLUNGEN			
1 L	Flasche mit Ausgußkappe	1	4.40	71 S	Liegegias, 1/16 L	*	12	0.85		
1/2 L	Flasche mit Ausgußkappe	1	2.70	61 S	Würfelglas, 1/32 L	*	25	0.50		
1/4 L	Flasche mit Ausgußkappe	1	1.80	72 S	Liegegias, 1/32 L	*	12, 25	0.55		
				660	Reiseflasche (Kunstharz, 1/20 L)	*	1	5.30		

\* in Faltschachtel

Mengenpreise Seite 10



Nr. 660 · Reiseflasche 1/20 L

Druckfest und tintendicht · Sauberes, sicheres Füllen, ohne daß die Feder anstoßen kann.



## FARBIGE PELIKAN-FÜLLHALTERTINTEN

### FARBIGE PELIKAN-FÜLLHALTERTINTEN

Farbstofftinten von leuchtender Farbkraft.

Lieferbar in den Farbtönen: Königsblau, Brillant-Blau, Brillant-Rot, Brillant-Grün und Brillant-Schwarz. Die farbigen Pelikan-Füllhaltertinten eignen sich auch zum Gebrauch mit der gewöhnlichen Stahlfeder. Für Schriftstücke, die ständig dem Licht ausgesetzt sind oder Dauerwert haben sollen, empfiehlt sich der Gebrauch der blau-schwarzen Pelikan-Füllhaltertinte (Eisengallustinte), Seite 7.

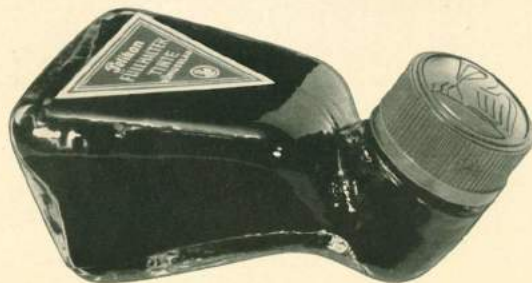


Nr. 61 S · Würfelglas 1/32 L

GROSSE FÜLLUNGEN				KLEINE FÜLLUNGEN			
	Pkg.	Ekf.	Vkl.		Pkg.	Ekf.	Vkl.
1 L	Flasche mit Ausgüßkappe .....	1	4,40	71 S	Liegeglas, 1/16 L .....	12	0,85
1/2 L	Flasche mit Ausgüßkappe .....	1	2,70	61 S	Würfelglas, 1/32 L .....	12, 25	0,50
1/4 L	Flasche mit Ausgüßkappe .....	1	1,80		* in Faltschachtel		

Weißer Tinte Seite 9

Mengenpreise Seite 10



Nr. 71 S · Liegeglas 1/16 L

## PELIKAN-TINTE 4001 · RADIERWASSER



Pelikan-Tinte 4001 · Nr. 61 S · 1/32 L



Weißer Tinte · Nr. 61 S · 1/32 L

### PELIKAN-TINTE 4001

Buch- und Schreibtinte. Eisengallustinte für die Stahlfeder zum Eintauchen. Fließt bläulich, dunkelt nach. Sehr leichtflüssig und angenehm im Gebrauch. Liefert Schrift von unbegrenzter Dauer. Unempfindlich gegen Licht und Alter.

		Pkg.	Ekf.	Vkl.		Pkg.	Ekf.	Vkl.
1 L	Flasche mit Ausgüßkappe .....	1		4,40	61 S	Würfelglas, 1/32 L <sup>o</sup> .....	25	0,50
1/2 L	Flasche mit Ausgüßkappe .....	1		2,70	WEISSE TINTE			
1/4 L	Flasche mit Ausgüßkappe .....	1		1,80	61 S	Würfelglas, 1/32 L .....	12	0,80
						* in Faltschachtel		

<sup>o</sup> Mengenpreise Seite 10

### PELIKAN-RADIERWASSER (Tintentod)

Mit Pelikan-Radierwasser lassen sich Tinte und violette Maschinenschrift von Papier, sowie Tintenflecke aus weißen Stoffen und von den Händen entfernen. Das Medium dient zum Auflockern und das Radierwasser zum Entfernen der Tinte und Maschinenschrift. Gebrauchsanleitung auf jeder Packung. Die Flaschen sind gut verschlossen zu halten und vor Sonnenlicht zu schützen.



Nr. 849 · Abbildung verkleinert

849	Rundes Pappetui mit je 1 Flasche Medium und Radierwasser .....	Pkg.	Ekf.	Vkl.
		6		1,90



## VERSCHIEDENE PELIKAN-TINTEN

	URKUNDENTINTE	Pkg.	Ekf.	Vkl.		NOTENTINTE „R“	Pkg.	Ekf.	Vkl.
	Eisengallustinte, fließt bläulich, wird tiefschwarz. Entspricht den amtlichen Vorschriften für Urkundentinte. Gehalt an Gerb- und Gallussäure 27 g, an metallischem Eisen 4 g im Liter. Auch zum Beschreiben der neuen Personalausweise zu empfehlen.					Regenfest. Fließt tiefschwarz. Läuft im Regen nicht aus. Zu empfehlen für Notenhäfte, die unter freiem Himmel verwendet werden.			
1 L	Flasche mit Ausgufkappe .....	1		7,75	1 L	Flasche mit Ausgufkappe .....	1		7,75
1/4 L	Flasche mit Ausgufkappe .....	1		2,60	1/4 L	Flasche mit Ausgufkappe .....	1		2,60
61 S	Würfelglas, 1/32 L .....	12		0,70	61 S	Würfelglas, 1/32 L .....	12		0,70
	SHECKTINTE					REGISTRIERTINTE			
	Tiefschwarz im Ton. Für Schecks und andere Wertpapiere sowie für Eintragungen in Pässe. Gegen Radierversuche und chemische Behandlung äußerst widerstandsfähig.					Für Manometer und ähnliche selbstanzeigende Meßgeräte. Violett, Blau, Rot, Grün, Schwarz. Vorhanden in 3 Stärken: 1. Normal trocknend, Papierbewegung 15 mm/Std. (gebräuchlichste Sorte) 2. Langsam trocknend, Pap.-Bewegung unter 15 mm/Std. 3. Schnell trocknend, Pap.-Bewegung über 15 mm/Std.			
1 L	Flasche mit Ausgufkappe .....	1		7,75	1 L	Flasche mit Ausgufkappe .....	1		10,75
1/4 L	Flasche mit Ausgufkappe .....	1		2,60	1/4 L	Flasche mit Ausgufkappe .....	1		3,35
61 S	Würfelglas, 1/32 L .....	12		0,70	61 S	Würfelglas, 1/32 L .....	12		0,80
	BLAUSCHWARZE SCHULTINTE SORTE 626				P	Füllpatrone .....	12		0,55
1 L	Eisengallustinte, lose, in Gebinden .....			—		WASSERFESTE TINTE SORTE 32, lasierend.			
	Mindestabnahme 5 L. In Korbfaschen oder Fässern, die berechnet und bei frachtfreier Rücksendung in gutem Zustande zum vollen Betrage wieder zugeschrieben werden.					Zum Schreiben auf Metall, Glas, Zelluloid, Kunstharz, Holz usw. Schwarz, Violett, Rot, Blau, Grün, Braun, Gelb.			
	PELIKAN-TINTENTABLETTEN				1 L	Flasche .....	1		13,00
1530	1 Tablette ergibt 1/32 L Tinte. Blauschwarz .....	50		5,00%	1/4 L	Flasche .....	1		3,95
1535	Rot, Blau, Grün .....	50		5,00%	61 S	Würfelglas, 1/32 L .....	12		0,80
	GOLD- UND SILBERTINTE					WASSERFESTE TINTE SORTE 84 T, deckend.			
	Vor Gebrauch umrühren, bis die Bronze gleichmäßig verteilt ist.					Zum Schreiben auf blankem Metall, Glas, Kunststoffen, Holz usw. Schwarz, Violett, Rot, Blau, Grün, Gelb, Braun, Weiß.			
2 W	Weithalsglas, 1/56 L .....	12		0,90	1 L	Flasche .....	1		13,00
					1/4 L	Flasche .....	1		3,95
					61 S	Würfelglas, 1/32 L .....	12		0,80

### MENGENPREISE FÜR KLEINE FÜLLUNGEN

Bei Füllhaltertinten, Schreibtinten und flüssigen Klebstoffen ermäßigen sich die Einkaufspreise für Gläser mit 1/32 Liter Inhalt

bei gleichzeitiger Abnahme von .....	100 Gläsern	250 Gläsern	500 Gläsern	1000 Gläsern
für je 100 Gläser um .....	0,75	1,50	2,00	4,00

Die Mengen können beliebig in einer oder mehreren Sorten sowie in verschiedenen Formaten entnommen werden.

Wäschtinte Seite 14 · Hekto- und Autographentinte Seite 33

## PELIKAN-STEMPELKISSEN



Pelikan-Stempelkissen Nr. 2

### PELIKAN-STEMPELKISSEN

geben von Anfang an saubere, scharfrandige und farbkraftige Abdrucke. Dabei zeichnen sie sich durch lange Haltbarkeit aus. Die normalen Pelikan-Stempelkissen sind für Gummistempel bestimmt. Sie sind verbürgt giffrei, daher auch zum Stempeln von Fleisch geeignet. Nach Bedarf lassen sie sich mit Stempelfarbe OHNE ÖL nachtränken. Für Messing- und Stahlstempel werden im allgemeinen ungetränkte Kissen geliefert, die mit Stempelfarben MIT ÖL selbst eingefärbt werden müssen. Alle Stempelkissen lassen sich leicht öffnen und schließen; kein Beschmutzen der Finger.

Das Stempelkissen Größe 2 ist statt mit der üblichen Einlage auch mit **Schaumgummieinlage** zum gleichen Preise lieferbar.

Pelikan-Stempelkissen mit Sprungdeckel haben einen Mechanismus zum Öffnen der Dosen. Durch leichten Fingerdruck springt der Deckel auf.

		Pkg.	Ekf.	Vkl.		Pkg.	Ekf.	Vkl.	
W	Blehdose .....	1	4,80	7,50	2 S	Blehd. mit Sprungdeckel . 11 x 7 cm	5	1,45	2,20
0	Blehdose .....	1	3,90	6,00	3	Blehdose .....	5	1,05	1,60
1	Blehdose .....	5	1,90	2,90	4	Blehdose .....	5	0,80	1,25
2	Blehdose .....	5	1,30	2,00					

Lieferbare Farben: Schwarz, Violett, Rot, Blau und Grün · Jedes Stempelkissen einzeln in entsprechend farbig bedruckter Faltschachtel



# PELIKAN-STEMPELFARBEN



Glas 3 K · Inhalt 1/30 L  
Mit Gummiverstreicher



Glas 4 S · Inhalt 1/40 L  
Mit Pinsel in der Schraubkappe



Glas 5 S · Inhalt 1/65 L  
Mit Pinsel in der Schraubkappe

## PELIKAN-STEMPELFARBEN

sind rein im Ton und von leuchtender Farbkraft. Sie enthalten Farbstoffe in starker Konzentration und sind daher ergiebig und wirtschaftlich im Gebrauch. Für Gummistempel verwende man Pelikan-Stempelfarbe OHNE ÖL, für Metall-, Stahl- und Gelatinestempel sind Stempelfarben MIT ÖL erforderlich. Pelikan-Stempelfarben ohne Öl sind giftfrei, daher auch zur Verwendung für Fleischbeschauer zu empfehlen.

Die Pelikan-Stempelfarbe für URKUNDEN ist widerstandsfähig gegen Licht, Wasser, Chemikalien und mechanische Radierversuche. Diese schwarze Spezial-Stempelfarbe ist amtlich geprüft und zweckmäßig für Banken, Gerichts- und Polizeibehörden, zum Stempeln von Pässen, amtlichen Personalausweisen, Urkunden, Akten, Schecks und anderen Wertpapieren. Sie ist für Gummi- und Metallstempel geeignet.

Die Gläser 4 S und 5 S haben eine Schraubkappe mit praktischem Fingerschutz sowie einem Pinsel zum Auftragen der Farbe auf das Stempelkissen. Sie sind einzeln in Faltschachteln verpackt. Die Farbe der Schraubkappe zeigt den Ton der Stempelfarbe an. Das Glas 3 K hat eine Gummikappe, mit der sich die Farbe angenehm und sauber auftragen und verstreichen läßt; es ist ebenfalls in einer Faltschachtel verpackt.

		Pkg.	Ekt.	Vkl.	STEMPELFARBE MIT ÖL	Pkg.	Ekt.	Vkl.
	STEMPELFARBE OHNE ÖL				1 L			17,00
1 L	Flasche mit Ausgußkappe	1		12,40	1/4 L			5,00
1/4 L	Flasche mit Ausgußkappe	1		3,80	4 S			1,25
3 K	Glas mit Gummiverstreicher 1/30 L	12		1,30	STEMPELFARBE FÜR URKUNDEN			
4 S	Glas mit Pinsel	12		1,00	1 L			22,00
5 S	Glas mit Pinsel	12		0,85	1/4 L			6,20
					4 S			1,30

Lieferbar in Schwarz, Violett, Rot, Blau und Grün · Urkunden-Stempelfarbe nur in Schwarz.

# VERSCHIEDENE PELIKAN-STEMPELFARBEN

Bei den Stempelfarben mit ungelösten Farbstoffen ist darauf zu achten, daß die Farbe vorher gut geschüttelt, dann in kleinen Mengen auf das Kissen gebracht und eingerieben wird. Geschieht das nicht, dringt nur der flüssige Teil der Farbe in das Kissen ein. Der Farbstoff verbleibt dann auf der Oberfläche, wodurch die Stempel bald verschmiern würden.

		Pkg.	Ekt.	Vkl.		Pkg.	Ekt.	Vkl.
	WASSERFESTE STEMPELFARBE SORTE 24				KRAFTWAGEN-STEMPELFARBE SORTE 4231			
	(Für Gummistempel.) Für Metall, Glas, Holz, Porzellan, Kunststoffe.				(Für Gummi-, besser Gelatinestempel.) Für die Nummernschilder der Kraftwagen. Die Abdrücke sind sehr widerstandsfähig. Sie werden durch Wetter und Benzin nicht angegriffen. Schwarz und Rot (ungelöste Farbstoffe).			
1 L	Flasche mit Schraubkappe	1		15,50	1000 ccm	Weithalsglas	1	17,90
1/4 L	Flasche mit Schraubkappe	1		4,60	400 ccm	Weithalsglas	1	7,75
4 S	Glas mit Pinsel	12		1,10	30 ccm	Weithalsglas	12	1,00
	WASSERFESTE STEMPELFARBE SORTE 404				GUMMIWAREN-STEMPELFARBE SORTE 15003			
	(Für Gummistempel.) Für Gewebe, Leder, Blech, Holz usw. Schwarz, Rot, Violett, Blau, Grün, Gelb, Braun. Sorte 404 auch Weiß (Sorte 404 ungelöste Farbstoffe).				(Für Gummistempel.) Gibt randscharfe, unverwischbare Abdrücke, die vom Gummi gleichmäßig angenommen werden. Nur für hellen Grund. Schwarz, Rot, Violett, Blau, Grün, Gelb.			
1 L	Flasche mit Schraubkappe	1		16,25	1 L	Flasche mit Schraubkappe	1	12,40
1/4 L	Flasche mit Schraubkappe	1		4,70	1/4 L	Flasche mit Schraubkappe	1	3,80
4 S	Glas mit Pinsel	12		1,15	4 S	Glas mit Pinsel	12	1,00
	STOFF-STEMPELFARBE SORTE 815				PAGINIER-STEMPELFARBE SORTE 8051			
	(Für Gummistempel.) Für Kleidungsstücke, Lederteile usw. Wasch- und lichtbeständig. Sie wird weder durch Schweiß noch durch Witterungseinflüsse angegriffen. Schwarz, Violett, Rot, Blau, Grün, Gelb, Weiß (ungelöste Farbstoffe).				(Für Metallstempel.) Zum Paginieren und Numerieren. Nicht kopierend. Die Abdrücke sind verlässlich wischfest. Schwarz (mit Lampenruß), Rot, Violett, Blau, Grün.			
1000 ccm	Weithalsglas	1		20,50	1 L	Flasche mit Schraubkappe	1	14,50
400 ccm	Weithalsglas	1		9,30	1/4 L	Flasche mit Schraubkappe	1	4,35
30 ccm	Weithalsglas	12		1,10	Tube 7	mit Düsenverschluß	12	0,80
	EIER-STEMPELFARBE SORTE 901				STEMPELFARBE FÜR FRANKIERMASCHINEN			
	(Für Gummistempel.) Dringt nicht durch die Schale, schädigt das Ei nicht, ist aber kochfest. Schwarz und Rot.				(Für Metallstempel.) Fast öl-schattenfrei. Sie entspricht den Vorschriften der Deutschen Bundespost und verschmiert die Apparate nicht. Nur in Rot (ungelöster Farbstoff).			
815/1	Glas	1		26,25	1/2	Kanister	1	13,25
815/2	Glas	1		12,40	1/2	Kanister	1	7,20
815	Glas	12		1,30	1/4	Kanister	1	4,00
815 V	Verdünnungsmittel	12		0,70	Tube 10	mit Düse und Schraubkappe 60 g	1	1,60
	SCHECK-STEMPELFARBE SORTE 10321				REGISTRIERKASSEN-FARBE			
	(Für Metallstempel.) Ölhaltig. Auch für Scheckstempel- und Scheckperforiermaschinen geeignet. Unzerstörbar. Schwarz, Rot, Violett, Blau, Grün. (Ungelöste Farbstoffe).				Schwarz, Rot, Violett.			
1 L	Flasche mit Schraubkappe	1		14,50	1 L	Flasche mit Schraubkappe	1	13,25
1/4 L	Flasche mit Schraubkappe	1		4,35	1/4 L	Flasche mit Schraubkappe	1	4,00
4 S	Glas mit Pinsel	12		1,10	4 S	Glas mit Pinsel	12	1,00
	KASSE-STEMPELFARBE							
	Nach amtlichen Vorschriften. Rot, Blau, Schwarz, Violett.				1 L	Flasche mit Schraubkappe	1	13,00
1000 ccm	Weithalsglas	1		25,50	1/4 L	Flasche mit Schraubkappe	1	3,95
400 ccm	Weithalsglas	1		11,50	4 S	Glas mit Pinsel	12	1,00
30 ccm	Weithalsglas	12		1,25				

Wäsche-Stempelfarbe siehe Seite 14



# WÄSCHETINTEN · SIGNIERMITTEL

## PELIKAN-WÄSCHETINTE SORTE 800

Die gebräuchlichste Wäschetinte. Nach einem Tage waschbar, nach drei Tagen **muß** gewaschen werden, da das Gewebe sonst Schaden leiden kann. Die Schrift ist von großer Haltbarkeit.

	Schwarz	Pkg.	Ekt.	Vkl.		Schwarz	Pkg.	Ekt.	Vkl.
1 L	Flasche mit Ausgußkappe .....	1		10,40	23 W	Rundes Weithalsglas, 1/100 L	12	0,40	0,65
1/4 L	Flasche mit Ausgußkappe .....	1		3,30		in Faltschachtel .....			

## PELIKAN-WÄSCHETINTE SORTE 807

Nach dem Trocknen sofort waschfest. Rot ist auch zum Stempeln geeignet (Gummistempel).

	Schwarz	Pkg.	Ekt.	Vkl.		Rot	Pkg.	Ekt.	Vkl.
1 L	Flasche mit Ausgußkappe .....	1		10,40	1 L	Flasche mit Ausgußkappe .....	1		17,00
1/4 L	Flasche mit Ausgußkappe .....	1		3,30	1/4 L	Flasche mit Ausgußkappe .....	1		5,00
23 W	Rundes Weithalsglas, 1/100 L ..	12		0,65	23 W	Rundes Weithalsglas, 1/100 L ..	12		0,80
2 R	Pappetui mit Glas 2 W 1/50 L, Glasfeder und Spannrahmen ...	12		1,75	2 R	Pappetui mit Glas 2 W 1/50 L, Glasfeder und Spannrahmen ...	12		1,95

## PELIKAN-WÄSCHE-STEMPELFARBE SORTE 810

(Für Gummistempel.) Auch zum Schreiben mit der Feder geeignet. Schwarz, Rot, Violett, Blau, Grün, Gelb, Braun.

		Pkg.	Ekt.	Vkl.			Pkg.	Ekt.	Vkl.
1 L	Flasche mit Schraubkappe .....	1		17,00					
1/4 L	Flasche mit Schraubkappe .....	1		5,00	61 S	Würfelglas, 1/32 L .....	12		1,00



Nr. 525 in Blechschachtel

## PELIKAN-SIGNIERTUSCHE IN STÜCKEN

Zum Zeichnen von Kisten, Fässern, Ballen usw. Mit feuchtem Pinsel vom Stück abzunehmen und mit Schablone aufzutragen. Farbtöne: Schwarz, Rot, Blau, Grün, Weiß.

		Pkg.	Ekt.	Vkl.			Pkg.	Ekt.	Vkl.
525	in Blechschachtel .....	1		1,70	526	in Papier .....	1		1,25

## FLÜSSIGE PELIKAN-SIGNIERFARBE G 361 (für Gelatinestempel).

Für Kisten und andere Dinge aus Holz. Die aufgetragene Farbe läuft nicht aus. Schwarz und Rot (ungelöste Farbstoffe).

	Schwarz	Pkg.	Ekt.	Vkl.		Rot	Pkg.	Ekt.	Vkl.
1 000 ccm	Weithalsglas .....	1		7,40	1 000 ccm	Weithalsglas .....	1		10,30
1 kg	lose .....	*		5,35	1 kg	lose .....	*		6,40

## FLÜSSIGE PELIKAN-SIGNIERFARBE G 528 (für Gelatinestempel).

Für Säcke, Ballen, Zelte. Sehr farbkraftig, besonders auch für Nahrungsmittelpackungen geeignet. Schwarz, Rot, Grün, Blau, Violett (ungelöste Farbstoffe).

		Pkg.	Ekt.	Vkl.			Pkg.	Ekt.	Vkl.
1 000 ccm	Weithalsglas .....	1		10,30	1 kg	lose .....	*		8,20

\* GEBINDE (Weißblechkannen 5, 10, 25 kg) werden berechnet und bei frachtfreier Rücksendung in gutem Zustand voll gutgeschrieben.

# PELIKANOL



Nr. 967 · Inhalt 12 g

Nr. 968 G · Inhalt 30 g

Nr. 968 · Inhalt 30 g

Nr. 970 H · Inhalt 130 g

## PELIKANOL, WEISSE KLEBEPASTE,

besitzt hervorragende Klebkraft und hat dadurch seine große Verbreitung gefunden. Pelikanol ist angenehm und sauber im Gebrauch und dient zum Kleben von Papier und Pappe, zum Aufziehen von Photos und Zeichnungen. Es ist das Klebemittel für Büro und Haus. Auch in der Lebensmittel- und Genußmittelindustrie findet Pelikanol zum Verschließen von Packungen aller Art, in der Stoff- und Bekleidungsindustrie zum Aufkleben von Etiketten, Stoffmustern und dgl. Verwendung. Zu diesem Zweck werden große Gefäße mit 1/2 bis 9 kg Inhalt geliefert. Pelikanol kann unbedenklich auch für empfindliche Papiere verwendet werden.

	TUBEN	Pkg.	Ekt.	Vkl.		KUNSTSTOFFBEHÄLTER	Pkg.	Ekt.	Vkl.
969	mit Schraubhütchen .....	70 g	12	1,00		mit Pinsel und Pinselbehälter			
968	mit Schraubhütchen .....	30 g	24	0,60	970 H	Große Dose .....	130 g	6	2,20
968 G	mit Gummiverstreichkappe	30 g	24	0,60	990 H	Kleine Dose .....	80 g	12	1,45
967	mit Schraubhütchen .....	12 g	25	0,30					
	ALUMINIUMDOSEN					GROSSE GEFÄSSE			
970 A	Große Dose .....	175 g	6	2,20	1/2 kg	Blechdose mit Flügelöffner .....	1		2,90
990 A	Kleine Dose .....	80 g	12	1,45	1 kg	Blechdose mit Flügelöffner .....	1		4,60
	GLASER				2 1/2 kg	Blecheimer mit Tragbügel .....	1		9,30
	mit Pinsel und Pinselbehälter				4 1/4 kg	Blecheimer mit Tragbügel .....	1		15,00
970	Büroglas, in Faltschachtel ..	140 g	6	2,20	9 kg	Blecheimer mit Tragbügel .....	1		30,00



# PELIGOM-ALLESKLEBER · FLÜSSIGER LEIM



Tube 3 · Inhalt 8 g      Tube 7 · Inhalt 20 g      Tube 9 · Inhalt 35 g      Nr. 03 K · Inhalt 1/25 L

## PELIGOM UND PELIGOM-S

PELIGOM ist ein glasklarer, wasserfester Alleskleber für Holz, Stoff, Leder, Papier, Pappe, Zelluloid, Metall, Porzellan und Glas. Es ist darum außer für den Haushalt auch vorzüglich für den Werkunterricht und alle Bastelarbeiten geeignet. — PELIGOM-S, der Pelikan-Modellschnellkleber, ist der Spezialklebstoff für den Flug- und Schiffsmodellbau. Peligom-S trocknet sehr schnell und bildet glasharte, bruchfeste Verbindungen.

	PELIGOM	Pkg.	Ekt.	Vkt.		PELIGOM-S MODELL-SCHNELLEKLEBER	Pkg.	Ekt.	Vkt.
3	Spitztube mit Schraubnadel ... 8g	25		0,35					
7	Spitztube mit Schraubnadel ... 20g	24		0,65					
9	Spitztube mit Schraubnadel ... 35g	12		1,00	9	Spitztube m. Schraubnadel ... 35g	12		1,00
1/4	Dose .....	700g	1	6,50					

## PELIKAN-GUMMI

Goldgelber Leim für Papier und Pappe, wenn ein flüssiger Leim bevorzugt wird.

	GROSSE FÜLLUNGEN	Pkg.	Ekt.	Vkt.	KLEINE FÜLLUNGEN (Gläser)	Pkg.	Ekt.	Vkt.
1 L	Flasche mit Schraubkappe .....	1		5,80	03 K mit Gummiverstreichkappe ... 1/25 L	12		0,85
1/4 L	Flasche mit Schraubkappe .....	6		2,10	057 mit Kapsel und Pinsel .....	12		1,30
					052 P mit Verstreichpinsel .....	25		0,65

## FLÜSSIGER BÜROLEIM

Heller Leim für einfache Klebearbeiten. Nicht für farbiges Papier und Kleben auf Glas.

		Pkg.	Ekt.	Vkt.		Pkg.	Ekt.	Vkt.
1 L	Flasche mit Schraubkappe .....	1		3,80	1/4 L Flasche mit Schraubkappe .....	6		1,55

# REPARATURKLEBER · KLEBSTOFFPINSEL · SIEGELLACK



Glas · 30 ccm Inhalt



Sorte 121

## PELIKAN-REPARATURKLEBER

Emulsionskleber von hervorragender Klebkraft. Eignet sich vorzüglich für den Haushalt zum Kleben zerbrochener oder aus dem Leim gegangener Möbel oder anderer Gegenstände aus Holz, zur Reparatur von Ledersachen, zum Beziehen von Schnallen mit Stoff und anderen Stoff-Klebearbeiten. Mit Pelikan-Reparaturkleber geklebte Stellen bleiben auch nach dem Auftrocknen elastisch. Flecke von Reparaturkleber an den Händen und an den geklebten Gegenständen lassen sich in frischem Zustand leicht mit Wasser entfernen.

		Pkg.	Ekt.	Vkt.		Pkg.	Ekt.	Vkt.
30 ccm	Duplexglas mit Spachtel, in Faltschachtel .....	12		0,85	125 ccm Glas mit Schraubdeckel .....	12		1,70
					400 ccm Glas mit Schraubdeckel .....	1		4,30

## KLEBSTOFF-PINSEL

	FÜR FLÜSSIGE KLEBSTOFFE	Pkg.	Ekt. Gros	Vkt. Stück		Pkg.	Ekt. Gros	Vkt. Stück
115	schmal, Weißblechzwinge, 17 cm	1 Gros		0,10	121/2	mittelbreit, 6 cm .....	1 Gros	0,20
116	rund, Fadenbund, 16 cm .....	1 Gros		0,15	121/3	mittelbreit, 7 cm .....	1 Gros	0,20
117	breit, Weißblechzwinge, 17 cm.	1 Gros		0,25				



Abbildung verkürzt, Stange 20 cm lang.

## SIEGELLACK

Pelikan-Siegelack ist feine Schellackware und aus den besten Rohstoffen hergestellt. Gee-Wee-Siegelack (Sorte 60) ist Harzware und ebenfalls aus besten Rohstoffen gefertigt. Jede Sorte ist bruchstichverpackt.

		Pkg.	Ekt.	Vkt.		Pkg.	Ekt.	Vkt.
15/10	1/2-kg-Schachtel mit 10 Stangen Pelikan-Banklack in den Farben: Rot, Blau, Grün, Schwarz, Braun, Weiß .....	1		6,95	90	1-kg-Schachtel mit 4 Platten Flaschenlack, rot .....	1	3,80
					95/10	1/2-kg-Schachtel mit 10 Stangen Schilderlack, schwarz .....	1	5,70
30/10	Pelikan-Bürolack, dunkelrot .....	1		5,80	40 K	Körnerlack für elektrische Siegelgeräte, rot (1-kg-Dose) .....	1 kg	1 kg
60/10	Gee-Wee-Packlack, dunkelrot ..	1		4,20			10,75	



## PELIKAN-SCHREIBBÄNDER



Pelikan-Schreibbänder sind in ihrer Qualität als vorbildlich anerkannt und haben weite Verbreitung im freien Wettbewerb über die ganze Erde gefunden. Sie liefern eine klare Schrift, und ihre hohe Ergiebigkeit verbürgt eine lange Gebrauchsdauer. Pelikan-Bänder werden für jede schreibende Büromaschine hergestellt und für fast alle Systeme auf passenden Spulen geliefert; kein Umspulen beim Aufziehen eines neuen Bandes. Ein „griffreines“ Ende sichert sauberes Auswechseln. Die Rondo-Dose, eine Schraubdose aus Kunstharz mit goldbronziertem Deckel, schützt das Pelikan-Band zuverlässig gegen äußere Einflüsse. Ein plissierter Zellglas-Einschlag bewahrt das Band zusätzlich vor Staub- und Luftfeuchtigkeit.

Die schwarzen Pelikan-Bänder sind „farbverdichtet“ und haben deshalb eine besonders lange Gebrauchsdauer bei von vornherein klarer Schrift. Sie sind vom Staatlichen Materialprüfungsamt, Berlin, geprüft und zur Herstellung von Akten und Urkunden für geeignet befunden.

Bei Bestellungen von Pelikan-Schreibbändern bitte angeben: Maschinen-System und -Modell, Breite und Farbe.

Pelikan-Schreibbänder werden in folgenden Sorten geliefert:

PELIKAN-SCHREIBBÄNDER AUS NATURSEIDE

PELIKAN-SCHREIBBÄNDER AUS BAUMWOLLE

PELIKAN-SCHREIBBÄNDER AUS PERLON  
(Perlon-Bänder sind in erster Linie für hart schlagende Buchungs- und Rechenmaschinen bestimmt.)



Griffreines Ende

## PELIKAN-SCHREIBBÄNDER

### PELIKAN-SCHREIBBÄNDER AUS NATURSEIDE

zeichnen sich durch eine von Anfang bis zum Ende zarte und klare Schrift von überraschender Schönheit aus. Deshalb sind sie überall dort erwünscht, wo man Wert auf eindrucksvolle Briefe legt: in der Privatkorrespondenz und in den kaufmännischen Büros der Firmen von Ruf. Das sehr feine, reinseidene Gewebe ist erstaunlich widerstandsfähig gegen den Schlag der Schreibmaschinentypen.

Pelikan-Seidenbänder sind auch für Buchungsmaschinen und besonders für das Rotaprint-Verfahren zu empfehlen.

NORMALLÄNGEN: 11 bis 16 mm Breite: 10 m; 25 mm Breite: 7,5 m.

	EINFARBIG	Packung	Einkauf	Verkauf
11 bis 16 mm	Schwarz, Blau, Grün, Braun; 13 u. 16 mm auch Rot, ferner Schwarz autographisch	12		4.50
25 mm	Schwarz	12		4.95
11 bis 16 mm	ZWEIFARBIG Schwarz/Rot, Blau/Rot	12		4.80

### PELIKAN-SCHREIBBÄNDER AUS BAUMWOLLE

Diese Bänder aus feinsten Faser ägyptischer Herkunft werden (schon wegen des günstigen Preises) am meisten gebraucht; sie haben den Ruf der Pelikan-Schreibbänder begründet. Besonders geschätzt wird das „farbverdichtete“ schwarze Band mit seiner auf's höchste gesteigerten Gebrauchsdauer, mit dem sich von vornherein klar schreiben läßt. Man hat es geradezu als Sparband bezeichnet. Es ist das Band für den normalen großen Bedarf.

NORMALLÄNGEN: Bis 16 mm Breite: 10 m; 17 bis 25 mm Breite: 7,5 m; 26 bis 38 mm Breite: 6,5 m.

	EINFARBIG	Packung	Einkauf	Verkauf
bis 16 mm	Schwarz, Blau, Violett, Grün, Braun, Violett kopierend, Violett hektographisch, Schwarz autographisch, 11, 13, 16 mm auch Rot	12		3.00
17 bis 38 mm	Schwarz, Blau, Violett; 25 mm auch Rot, Grün, Braun, ferner Violett hektographisch, Schwarz autographisch	12		3.30
bis 16 mm	ZWEIFARBIG Schwarz/Rot, Blau/Rot, Violett/Rot	12		3.30
17 bis 38 mm	Schwarz/Rot, Blau/Rot, Violett/Rot	12		3.65

### PELIKAN-SCHREIBBÄNDER AUS PERLON

Von allen Geweben, die heute aus den Kunstfasern „Nylon“ oder „Perlon“ hergestellt werden, hat sich bisher für Schreibbänder ein Spezialgewebe aus Perlon mit Naturseide als das beste erwiesen. Es besitzt eine bisher nicht gekannte Widerstandsfähigkeit. Für Elliott-Fisher, Brunsviga und andere das Gewebe stark strapazierende Buchungs- und Addiermaschinen haben sich Pelikan-Bänder aus Perlon besonders bewährt. Wünsche der Verbraucher nach Schreibbändern aus Nylon oder Perlon werden durch das Pelikan-Schreibband aus Perlon erfüllt.

NORMALLÄNGE: 11 bis 16 mm Breite: 10 m.

	EINFARBIG	Packung	Einkauf	Verkauf
11, 13, 14 1/2, 16 mm	Schwarz	12		4.50
11, 13, 14 1/2, 16 mm	ZWEIFARBIG Schwarz/Rot	12		4.80

### PELIKAN-KOHLNPAPIER-BÄNDER

für neuartige Maschinen mit Spezialeinrichtung, die an Stelle des sonst üblichen Textilbandes ein Kohlenpapierband erfordern.

	EINFARBIG	Packung	Einkauf	Verkauf
8 mm breit, 200 m lang	Schwarz	10		2.65
	Spezialausführungen		Preis auf Anfrage	

Bänder mit Webkante 15% Aufschlag.

Bänder mit abweichenden Längen: Preise auf Anfrage.



# PELIKAN-DRUCKBÄNDER

Pelikan-Druckbänder sind sehr ergiebig und zeichnen sich durch große Haltbarkeit aus. Sie werden für die meisten Systeme auf passenden Spulen geliefert.



## PELIKAN-DRUCKBÄNDER FÜR KONTROLL-UHREN UND -KASSEN

	Breite mm	Länge m	Ekt.	Vkt.		Breite mm	Länge m	Ekt.	Vkt.
A. E. G.	11	6		2.40	Hugin	30	2	1.25	1.95
A. E. G.	21	6		2.90	Hugin	32	2,25	1.35	2.10
Benzing	15	10		3.00	Hugin	82	2,25	1.85	2.85
Benzing	28	9,5		4.20	Isgus (Schlenker-Grusen)	11	5,5	1.50	2.30
Benzing	32	7		3.45	Isgus (Schlenker-Grusen)	15	5,5	1.50	2.30
Benzing	41	9		5.60	Isgus (Schlenker-Grusen)	21	5,5	1.80	2.75
Benzing	52	9		7.10	Isgus	35	3,4	1.55	2.40
Benzing	55	7		5.85	Isgus	45	5,5	2.50	3.80
Benzing	61	6,5		6.00	Isgus	16	1,3	0.21	0.35
Benzing	66	9		9.00	Isgus	16	0,5	0.13	0.20
Benzing	74	9		10.00	Jundes	28	7	2.25	3.45
Benzing	88	9		11.90	Konstatier-Apparate				
Bürk, Modell 50... zusammengeñät	14 1/2	1		0.65	für Brieftaubenzüchter				
Bürk... zusammengeñät	14 1/2	0,25		0.55	Bänder für alle Modelle lieferbar				
Bürk	16	6,1		2.45	Magneta	28	9	2.65	4.05
Bürk	20	5,5		2.75	Mako-Zeitkartenstempler	14 1/2	3,5	1.30	2.00
Bürk	30	6,1		3.30	Müller-Schlenker	14	10	1.95	3.00
Bürk	44	6,1		4.10	Müller-Schlenker	28	6,5	2.15	3.30
Bürk	50	6		4.55	Nova	13	4	1.35	2.10
Chronos	28	5		2.85	Palmtag	21	5,5	1.80	2.75
Chronos	14	7		2.55	Riv	11	8	1.75	2.70
Cito-Kontrollkasse	25	7,5		3.30	Time-Recording	25	3,5	1.46	2.25
Dey	25	5		2.65	Tura-Kasse	25	4	1.55	2.40
Dey	38	4,5		2.70	Tura-Kasse	30	4	1.65	2.55
Eppner	20	4		2.40	Tura-Kasse	52	5	2.60	3.95
Hollerith-Kontrolluhr	25	3		2.10	Verus (Schlenker-Grusen)	21	5,5	1.80	2.75

# PELIKAN-DRUCKBÄNDER · DRUCKTÜCHER

## PELIKAN-DRUCKBÄNDER FÜR ADRESSIERMASCHINEN

	Breite mm	Länge m	Ekt.	Vkt.		Breite mm	Länge m	Ekt.	Vkt.
Adrema, Modell 1 und 2	90	3 1/2		4.80	Adressograph	45	8		5.45
Adrema, Modell 3	110	3 1/2		5.85	Adressograph	48	8		5.85
Adrema	135	3 1/2		7.20	Adressograph	51	8		6.20
Adrema AVA	300	10		45.50	Adressograph	95	4		5.75
Adressator	30	6 1/2		3.30	Adrex	90	3 1/2		4.80
Adressator	32	6 1/2		3.30	Adrex	110	3 1/2		5.85
Adressator	35	6 1/2		3.30	Bradma	90	3 1/2		4.80
Adressator	38	6 1/2		3.30	Bradma	110	3 1/2		5.85
Adressograph	26	8 1/2		3.90	Bradma	135	3 1/2		7.20
Adressograph	28	8		3.75	Citograf	90	3 1/2		4.80
Adressograph	30	8		3.75	Citograf	110	3 1/2		5.85
Adressograph	32	8		3.75	Orisoli	90	3 1/2		4.80
Adressograph	35	8		3.75	Orisoli	110	3 1/2		5.85
Adressograph	38	8		3.75	Hapee	90	3 1/2		4.80
Adressograph	40	8		4.85	Multigraph-Adressograph 91	98	5		7.40
Adressograph	42	8		5.10	Success-Adressier	110	3 1/2		5.85

## PELIKAN-DRUCKBÄNDER FÜR BUCHUNGS- UND RECHENMASCHINEN

	Breite mm	Länge m	Ekt.	Vkt.		Breite mm	Länge m	Ekt.	Vkt.
Alphabet-Schreiber Hollarith	19	10		3.90	Conti-Duplex-Pult-Saldi (Wagen)	13	7		2.55
Alphabet-Schreiber Powers	19	10		3.90	Conti-Pult-Duplex (Schüttelwagen)	13	7		2.55
Astra, Klasse 0, DIN	13	10		3.00	Continental-Rapidus	13	10		3.00
Astra, Klasse 1 - 3 *	11	8		3.05	Dixi	13	5		2.25
Astra, Klasse 4 - 6 u. 8, ält. Modelle *	11	8		3.05	Elliott-Fisher	13	10		3.00
Astra, Klasse 4 - 6 u. 8, neuere Mod.	13	6		2.40	Facta	13	5		2.25
Astra B. M. mit Numerateur *	11	4		2.40	Gardner, altes Modell	13	10		3.00
Brunsviga, DIN * (Baumwolle) **	13	8		3.05	neues Modell (Monroe-Gardner)	13	9		2.85
Brunsviga, DIN (Perlon)	13	8		3.90	Hollerith-Alphabetschreiber	19	10		3.90
Burroughs portable, Kl. 10/00, el. *	11	8		3.05	Hollerith- (altes Modell)	19	10		3.90
Burroughs portable, Kl. 800/900, Hd. *	11	8		3.05	Lochschriftübersetzer (neues Modell)	190	2		8.10
Burroughs Kl. 20/26, elektrisch *	11	12		3.75	Hollerith-Tabulator *	13	10		3.45
Burroughs Moon Hopkins, einfarbig	35	6 1/2		3.30	Kienzle	13	6		2.40
Burroughs Moon Hopkins, 4 u. 5 zönig	35	6 1/2		4.55	Mauser, Modell 1 - 500	13	5		2.25
Burroughs, 6 stellig	38	4		2.55	Mauser, ab Nr. 500, DIN	13	10		3.00
Burroughs, 9 stellig	45	4		2.75	Mercedes-Addeletra	16	10		3.00
Burroughs, 11 stellig	54	4		3.30	Mercedes- ab Nr. 8/1800, DIN	13	10		3.00
Burroughs, 13 stellig	63	4		3.80	Addeletra ab Nr. 8/2095, DIN	13	10		3.00
Burroughs, 15 stellig	71	4		4.35	Monroe	13	8		2.70
Burroughs, 17 stellig	80	4		4.85	Monroe-Gardner	13	9		2.85
Burroughs, 17 stellig TR	88	4		5.30	Moon-Hopkins (Burroughs)	35	6 1/2		3.30
Continental-Addi *	11	10		3.45	Olympia-Saldiermasch., DIN	13	10		3.00
Continental-Addi	13	10		3.00	Powers *	13	10		3.45
Continental-Buchungs-Automat	13	10		3.00	Powers	19	10		3.90
Continental-Pult-Addi, Hand	13	7		2.55	Precisa	13	4		2.10
Continental-Pult-Addi, elektrisch	13	7		2.55	Rheinmetall A. W., Modell 25	11	8		2.70
Continental-Pult-Saldi, Hand	13	7		2.55	Rheinmetall, Modell A, DIN	13	10		3.00
Continental-Pult-Saldi, elektrisch	13	7		2.55	Scribola	10	6		2.10
Conti-Duplex-Pult-Saldi (Rolle), elektr.	13	7		2.55					

Pelikan-Druckbänder sind auch für alle hier nicht aufgeführten Adressier-, Buchungs- und Rechenmaschinen lieferbar.

PELIKAN-DRUCKTÜCHER FÜR TYPENDRUCK-VERVIELFÄLTIGER sind aus feinfädigen, dicht gestellten und elastischen Geweben hergestellt. Sie liefern ein gutes und klares Schriftbild und besitzen lange Gebrauchsdauer. Erschöpfte, im Gewebe guterhaltene Drucktücher können aufgefärbt werden.

		Länge 5 m		Länge 5 m		
		Ekt.	Vkt.	Ekt.	Vkt.	
60 mm breit		4.55		250 mm breit	18.85	
150 mm breit		11.30		280 mm breit	21.10	
160 mm breit		12.10		300 mm breit	22.60	
192 mm breit		14.50		320 mm breit	24.10	
200/201 mm breit		15.10		330 mm breit	24.85	
205 mm breit		15.45		340 mm breit	25.60	
210 mm breit		15.85		400 mm breit	30.20	
215/216 mm breit		16.20		Andere Breiten: je 1 mm Breite und 1 m Länge	0.015	
220 mm breit		16.60		Auffärben: je 1 mm Breite und 1 m Länge	0.008	
PELIKAN-SCHREIBMASCHINENÖL	Ekt.	Vkt.		PELIKAN-TYPENREINIGER	Ekt.	Vkt.
1063 St. . . . . Glas 1/2 l Inhalt, mit Stäbchen in der Schraubkappe zur Ölentnahme und zum Ölen		0.90		Knetmasse zum Reinigen von Schreibmaschinentypen und Stempeln		
				1560 . . . . . 50-g-Stück in Faltschachtel		0.85
				1561 . . . . . 50-g-Stück in Kunststoffdose		1.15



# PELIKAN-KOHLNPAPIER



**Pelikan**

KOHLNPAPIER  
PAPIER CARBONE  
PAPEL CARBON

**1022 G**

GÜNTHER WAGNER

100 BLÄTTER • DIN A 4      Pelikan 1022 G      URKUNDENSCHWARZ

Pelikan-Kohlenpapier: Preise siehe Seiten 23 bis 25

# PELIKAN-KOHLNPAPIER

## PELIKAN-KOHLNPAPIER

wird seit mehr als vier Jahrzehnten hergestellt. Eine große Summe von Erfahrungen findet in den heutigen Sorten ihren Niederschlag. Für jeden Zweck gibt es ein bestimmtes Pelikan-Kohlenpapier. Jedes ist in seiner Art besonders gut. Die für den Gebrauch in der Schreibmaschine bestimmten Pelikan-Kohlenpapiere VELOURS, 1022 G und 1027 G haben eine präparierte Rückseite. Die einzelnen Blätter liegen infolgedessen jederzeit flach, lassen sich gut greifen und schnell einlegen. Pelikan-VELOURS hat eine samtartige rote Rückseite mit Golddruck. Es ist unbedingt rutschfest, hat eine knitterfeste Farbschicht, ist angenehm griffig und liegt flach. Es besitzt wie 1022 G eine ungewöhnliche Ergiebigkeit.

Die Hauptformate DIN A 4 und DIN A 5 werden mit Schrägecke und Oberlänge geliefert. Das hat den Vorteil, daß sich alle Kohlenpapierblätter mit einem Griff aus dem Schreibsatz herausziehen lassen.

Die Preise gelten für Normalpackungen: DIN A 4 = Schachtel mit 100 Blatt; DIN A 5 = Schachtel mit 200 Blatt. Bei Packungen zu 500 oder zu 1000 Blatt ermäßigen sich die Preise.

SORTE	Rohpapiergewicht qm	BESCHREIBUNG	FARBEN	Einkauf bei Abnahme von	Verkauf
<b>FÜR SCHREIBMASCHINEN</b>					
VELOURS	14/16 g	Mit samtartiger, roter, gold bedruckter Rückseite. Für viele und wenige Durchschläge .....	.....Schwarz.....	1 Sch.	100 Sch. 1 Sch. 7,50
1022 G	14/16 g	Mit roter, gewachster, weiß bedruckter Rückseite. Für viele und wenige Durchschläge .....	.....Schwarz.....		7,15
1027 G	10 g	Mit schwarzer, gewachster, weiß bedruckter Rückseite. Dünnses Papier für besonders viele Durchschläge .....	.....Schwarz.....		8,35
1025 S	14 g	Besonders weich eingefärbt. Für Maschinen mit leichtem Anschlag wie Silenta, Noiseless .....	.....Schwarz.....		7,50
1020	20 g	Für farbige Durchschläge .....	Brillant-Violett, Blau, Rot, Grün .....		6,45
GROSSPACKUNGEN in Schachteln mit 500 Blatt DIN A 4 oder 1000 Blatt DIN A 5 Ermäßigung: 1.00 DM je Packung in Schachteln mit 1000 Blatt DIN A 4 Ermäßigung: 2.00 DM je Packung					
<b>KLEINPACKUNGEN</b>					
VELOURS/25	14/16 g	Mappe mit 25 Blatt Pelikan-VELOURS .....	.....Schwarz.....	1 Mappe	400 Mappen 1 Mappe 2,20
1022 G/25	14/16 g	Mappe mit 25 Blatt Sorte 1022 G .....	.....Schwarz.....		2,10
VELOURS/10	14/16 g	Mappe mit 10 Blatt Pelikan-VELOURS .....	.....Schwarz.....	1 Mappe	1000 Mappen 1 Mappe 1,10
1022 G/10	14/16 g	Mappe mit 10 Blatt Sorte 1022 G .....	.....Schwarz.....		1,05
<b>FÜR BUCHUNGSMASCHINEN</b>					
<b>FÜR JOURNALBOGEN (TAGESBOGEN)</b>					
995 T	34 g	Für transparente Journalbogen .....	.....Schwarz.....	1 Sch.	100 Sch. 1 Sch. 6,75
995	34 g	Für undurchsichtige Journalbogen .....	Schwarz, Brill.-Viol.		6,75
995 a	34 g	(Doppelseitig gefärbt, für transparente Journalbogen .....	Schwarz, Brill.-Viol.		9,00
1020 a	20 g	(mit gleichzeitiger Kopie .....	Schwarz, Brill.-Viol. Rot, Blau .....		8,70
<b>FÜR SONSTIGE BUCHUNGSARBEITEN (Kontoauszüge, Rechnungsauszüge usw.)</b>					
995	34 g	Griffiges, steifes Papier, nicht zusammenfallend .....	Schwarz, Brill.-Viol.		6,75
993	44 g	Dickes, widerstandsfähiges Papier .....	Schwarz, Brill.-Viol.		6,75
1020	20 g	Mäßig dünnes Papier .....	Schwarz, auch farbig		6,45
1022	14 g	Dünnes Papier .....	Schwarz, Brill.-Viol. Blau .....		6,75
Alle Papiere für Buchungsmaschinen können in ganzer Fläche eingefärbt oder zum leichteren Einführen in die Maschine mit ungefärbtem Falzrand oder selbsthaftendem Rand (Hafttrand) geliefert werden. — Kohlenpapiere für Durchschläge hinter der Kontokarte werden meist in Taschenform verlangt, um die Kontoauszugsformulare darin einlegen und leichter in die Vorsteckvorrichtung einführen zu können. Die Farbschicht ist dabei nur in bestimmten Zonen auf das Kohlenpapier gebracht. Preise auf Anfrage.					
<b>FÜR BESONDERE ZWECKE</b>					
1022 Adr.	14 g	Spezialeinfärbung für Adressiermaschinen .....	..... Schwarz .....	1 Sch.	100 Sch. 1 Sch. 6,75
200	20 g	Durchschreibpapier, geeignet für Adressiermaschinen .....	..... Blau .....		6,25



# PELIKAN-KOHLLENPAPIER

PELIKAN-KOHLLENPAPIER IN GROSSFORMATEN · Preise für 100 Blatt oder Bogen

SORTE Beschreibung Seite 23	DIN A 3 (29,7x42 cm)				DIN A 2 (42x59,4 cm)				DIN A 2 unbeschnitten (43x61 cm)				SORTE Beschreibung Seite 23
	Ekt. bei Abnahme von		Vkl.		Ekt. bei Abnahme von		Vkl.		Ekt. bei Abnahme von		Vkl.		
	1 Sch.	50 Sch.	1 Sch.		100 Bg.	2500 Bg.	100 Bg.		100 Bg.	2500 Bg.	100 Bg.		
VELOURS .....			14,00				27,20				27,85		VELOURS
1022 G .....			13,40				26,00				26,75		.....1022 G
1027 G .....			15,80				30,75				31,50		.....1027 G
1025 S .....			14,10				27,50				28,25		.....1025 S
1022 .....			12,65				24,60				25,20		.....1022
1020 .....			12,20				23,75				24,25		.....1020
995, 995 T, 993 ...			12,65				24,60				25,20		.. 995, 995 T, 993

## PELIKAN-KOHLLENPAPIER IN ROLLEN

Für Buchungs- und Rechenmaschinen und für Fließschreiber. Bei Bestellung bitte angeben: Sorte, Anzahl der Lagen, Länge jeder Lage, Breite jeder Lage, ob Kern mit quadratischer oder mit runder Bohrung, Durchmesser des Kerns, ob Farbseite nach innen oder nach außen gewickelt. Auf Wunsch kann Rollen-Kohlenpapier auch mit ungefärbten Papierbahnen durchschossen werden, ferner können die gefärbten Bahnen mit weißen Rändern oder weißen Streifen versehen werden. Preise sind nur für Rollen in einer Lage genannt. Preise für andere Ausführungen auf Anfrage.

SORTE Beschreibung Seite 23	20 m lang (ELLIOTT-FISHER)		18 bis 24 cm		bis 29 1/2 cm		bis 35 cm		bis 40 1/2 cm		bis 44 cm		bis 61 cm	
	Ekt. bei Abnahme von	Vkl.	Ekt. bei Abnahme von	Vkl.	Ekt. bei Abnahme von	Vkl.	Ekt. bei Abnahme von	Vkl.	Ekt. bei Abnahme von	Vkl.	Ekt. bei Abnahme von	Vkl.	Ekt. bei Abnahme von	Vkl.
1022, 995, 993 1020	1 R.	100 R.	1 R.	100 R.	1 R.	100 R.	1 R.	100 R.	1 R.	100 R.	1 R.	100 R.	1 R.	100 R.
		5,30		6,55		7,80		9,00		9,75		10,45		13,50
		5,15		6,35		7,60		8,75		9,45		10,15		13,00

Preis für Rollen in einer Lage (MERCEDES-MULTISCRIPPT)

SORTE Beschreibung Seite 23	LÄNGE und AUFMACHUNG	19 cm		19 1/2 cm		20 1/2 cm		21 cm	
		Ekt. bei Abnahme von	Vkl.	Ekt. bei Abnahme von	Vkl.	Ekt. bei Abnahme von	Vkl.	Ekt. bei Abnahme von	Vkl.
1022	6 m lang (10 mm Vierkantkern) .. 12 m lg. (5 mm Vierkantk. m. Scheibe)	1 R.	100 R.	1 R.	100 R.	1 R.	100 R.	1 R.	100 R.
			1,95		1,95		1,95		1,95
			3,45		3,45		3,45		3,45

EINMAL-KOHLLENPAPIER für Formularsätze. Nur in ganzen Bogen (meist 43x61 cm) und bei Abnahme großer Mengen. Auch in Rollen für Fernschreiber und für Endlosformulare lieferbar. Preise auf Anfrage.

STEMPELPAPIER für Prägemaschinen oder Handstempel, zum Stempeln und Prägen mit heißen Stempeln auf Gewebe, Papier, Holz, Leder, Gummi usw. Es wird geliefert in verschiedenen Farbtönen, in Rollen von 100 m Länge und beliebiger Breite. Preise auf Anfrage.

KOHLLENPAPIER IN ZONENFÄRBUNG (Weißrand oder Weißstreifen) · Bei Bestellung bitte angeben: Gesamtgröße (Farbfläche nach unten liegend angenommen), genaue Skizze mit Bezeichnung der Weißränder, ungefärbten Zonen usw.; wenn Rand gefalzt, ob nach der gefärbten oder ungefärbten Seite zu. Falls Muster vorhanden, Einsendung erwünscht. Zur Bestimmung der besten Kohlenpapier-Sorte ist Hergabe des Formularsatzes zweckmäßig. Preise auf Anfrage.

KOHLLENPAPIER MIT HAFTRAND · Zum wiederholten Anheften des Kohlenpapiers mit einem Rand oder zwei gegenüberliegenden Rändern an Kontokarten oder Journalbogen. Mindestmenge bei Formaten unter DIN A 4 = 1000 Blatt, bei Formaten ab DIN A 4 und größer = 500 Blatt. Bei geringeren Mengen werden die einzelnen Kohlenpapier-Blätter mit Zellglas-Klebestreifen versehen, die denselben Zweck erfüllen. Preise auf Anfrage.

KOHLLENPAPIER MIT AUSSTANZUNG · Kohlenpapier, bei dem bestimmte Teile ausgestanzt sind, wird verwendet in Vor-druckstätten und in Buchungsmaschinen. Die Ausstanzung bewirkt, daß bestimmte Eintragungen des ersten Blattes auf dem Durchschlag nicht erscheinen. Bei Bestellung genaue Skizze und möglichst Muster erwünscht. Preise auf Anfrage.

# PELIKAN-SPIRIT-CARBON



Mit Hilfe des Spirit-Carbon werden Spiegelschrift-Originale für die Spiritus-Vervielfältiger oder Spiegelschriftdrucker hergestellt. Pelikan-Spirit-Carbon ist sauber in der Handhabung. Durch Anschlag der Schreibmaschinentype wird die Farbschicht bis auf den Grund abgelöst und auf das Kunstdruckpapier übertragen. Daraus erklärt sich die hohe Anzahl der Vervielfältigungen bei Gebrauch von Spirit-Carbon. 993 U 20 Violett ist das gebräuchlichste Papier. - Pelikan-Spirit-Carbon ist von jeher durch eine auffallend griffsäuberere Farboberfläche bekannt, was den Auftrag einer besonderen Schutzschicht praktisch überflüssig macht. Die Sorte 994 hat eine zusätzliche Schutzschicht, die dem Auge die Griffsauberkeit von vornherein sichtbar macht.

NORMALSORTEN: Preise für Schachteln mit 100 Blatt DIN A 4 = Griffband an einer Längsseite (Gesamtformat: 23x29,7 cm) oder 200 Blatt DIN A 5 = Hoch- oder Querformat, bitte angeben; Preise für andere Formate auf Anfrage.

SORTE	Rohpapier-gew. qm	FARBEN	ERZIELBARE ABZÜGE	Ekt. b. Abn. v. 1 Sch.	Vkl. 100 Sch.	SORTE	Rohpapier-gew. qm	FARBEN	ERZIELBARE ABZÜGE	Ekt. b. Abn. v. 1 Sch.	Vkl. 100 Sch.
991 U 25	65 g	Violett	etwa 500 ..		13,00	993 U 16	34 g	Violett	100 bis 150		10,00
993 U 20	34 g	Violett	200 u. mehr		11,00	993 U 12	34 g	Violett	50 .....		9,00
993 U 20	34 g	Grün, Rot	bis 200 .....		13,75	996 U 14	24 g	Violett	50 .....		8,00
993 U 20	34 g	Schwarz	100 .....		13,75						

PELIKAN-SPIRIT-CARBON MIT SCHUTZSCHICHT						SPEZIALSORTE FÜR BUCHUNGSDRUCKER: Schachtel mit 100 Blatt 31x45 cm, Griffband an zwei Schmalseiten.					
994 U 20	34 g	Violett	bis 200 .....		11,00	1022 U 10	16 g	Violett	30 .....		17,25
994 U 16	34 g	Violett	100 bis 150		10,00						

PELIKAN-KUNSTDRUCKPAPIER Ein für das Spirit-Carbon-Verfahren besonders ausgewähltes Kunst-druckpapier für Spiegelschrift-Originale.

PELIKAN-SCHREIBSATZE MIT SPIRIT-CARBON Um die Handhabung zu erleichtern, ist hier je 1 Blatt Pelikan-Spirit-Carbon 993 U 20 Violett mit einem Blatt Kunstdruckpapier vereint.

SORTE	Packung zu:	Einkauf	Verkauf	DIN A 4	Ekt. b. Abn. v. 1 Sch.	Vkl. 100 Sch.
1200	100 Blatt DIN A 4 .....	Bl.	4,00 % Bl.	993 U 20 S/100 .....		21,25
1200	500 Blatt DIN A 4 .....	Bl.	3,60 % Bl.			

PELIKAN-FLUIDOL, KOPIERFLÜSSIGKEIT FÜR UMDRUCKER ist chemisch auf Pelikan-Spirit-Carbon eingestellt. Bei ihrer Verwendung werden erfahrungsgemäß vorzügliche Abzugergebnisse erzielt. Für die einzelnen Umdrucker gibt es verschiedene Sorten: „A“ zum Anfeuchten der Abzugsblätter, „0“ zum Anfeuchten des Originals.

		1-Liter-Flasche		1 Liter lose	
		Einkauf bei Abnahme von 1 Liter	Verkauf 100 Liter	Einkauf bei Abnahme von 1 Liter	Verkauf 100 Liter
„Spezial“	für Pelikan-Diffumat .....		4,50		3,30
„A“	für Ormig, Cento u. a. ....		4,50		3,30
„0“	für Copygraph, Druckhexe u. a. ....		9,00		7,80
„I“	für I. B. M.-Postenumdrucker .....		5,20		3,90

		5-Liter-Kannen		10-Liter-Kannen	
		Einkauf bei Abnahme von 5 L (1 Kanne)	Verkauf 100 L (20 Kann.)	Einkauf bei Abnahme von 10 L (1 Kanne)	Verkauf 100 L (10 Kann.)
„Spezial“	für Pelikan-Diffumat .....		18,50		36,75
„A“	für Ormig, Cento u. a. ....		18,50		36,75
„0“	für Copygraph, Druckhexe u. a. ....		41,00		81,75
„I“	für I. B. M.-Postenumdrucker .....		21,50		42,75

Reinigungspaste zum Reinigen der Hände von Spirit-Carbon-Farbe siehe ROXY-PASTE Seite 31



# PELIKAN-DURCHSCHREIBPAPIER



In der modernen Büro-Organisation spielt Durchschreibepapier eine wichtige Rolle, besonders seit der Einführung der Durchschreibebuchhaltung. Pelikan-Durchschreibepapier verbindet mit leuchtender, randscharfer Schrift große Sauberkeit und lange Gebrauchsdauer.

## PELIKAN „200 BLAU“

ist die Sorte, die von vielen Herstellern von Durchschreibebuchhaltungen bevorzugt gewählt wird. Die normale Einfärbung von Pelikan „200 Blau“ ist am gebräuchlichsten. In besonderen Fällen kann auch eine härtere oder weichere Einfärbung nützlich sein. Das ist abhängig vom Formulareinsatz und der Art des Schreibgerätes und muß gegebenenfalls durch Versuche herausgefunden werden. Jeder Wunsch nach dieser Richtung läßt sich erfüllen. Pelikan „200 Blau“ eignet sich natürlich auch für jeden anderen Durchschreibezweck. Als Sorte Pelikan-PLENTICOPY wird ein Spezialpapier mit gewachstem Rücken geliefert. Dieses ist bewußt „hart“ eingefärbt und zeichnet sich daher durch besondere Griffestigkeit und hohe Wirtschaftlichkeit aus. Es ist vor allem zu empfehlen zum Durchschreiben mit dem Kugelschreiber. Bei vielen Durchschriften auf einmal ist die dünnere Sorte Pelikan „100“ anzuraten. Blau ist im allgemeinen bei Durchschreibepapier der gebräuchlichste und schönste Farbton. Daneben gibt es in der Sorte „200“ noch die Farbtöne Rot und Schwarz.

Die Leistung jedes Durchschreibepapieres wird gesteigert, wenn beim Durchschreiben, z. B. in Auftragsbüchern, eine feste Unterlage aus Profspan oder Aluminiumblech benutzt wird. Die Durchschriften lassen sich auch mit Talkum fixieren. Zum Durchschreiben mit der Feder wird der Pelikan-Füllhalter mit D-Feder empfohlen, der sich für die Durchschreibebuchhaltung hervorragend bewährt hat. Siehe Seite 68

SORTE	Rohpapiergewicht qm	BESCHREIBUNG	FARBEN	Einkauf b. Abnahme von	Verkauf
Schachteln oder Packungen mit 100 Blatt DIN A 4 (21×29,7 cm) oder mit 200 Blatt DIN A 5 (14,8×21 cm)					
200	20 g	Hauptsorte. Für die Durchschreibebuchhaltung und jeden anderen Durchschreibezweck	... Blau ... ... Rot, Schwarz ...	1 Schachtel 100 Sch.	1 Schachtel 6.25
PLENTICOPY	20 g	Gewachste Rückseite. Griffrein und planliegend. Gestochen klare Durchschriften. Hart eingefärbt; besonders für Kugelschreiber geeignet. Außerordentlich ergiebig	... Blau ...		7.20
KLEINPACKUNGEN					
200/10	20 g	Mappe mit 10 Blatt DIN A 4	... Blau ...	1 Mappe 1000 Mapp.	1 Mappe 1.00
200/20	20 g	Mappe mit 20 Blatt DIN A 5	... Blau ...		1.00
PLENTICOPY/10	20 g	Mappe mit 10 Blatt DIN A 4	... Blau ...		1.05
PLENTICOPY/20	20 g	Mappe mit 20 Blatt DIN A 5	... Blau ...		1.05

# PELIKAN-DURCHSCHREIBPAPIER

SORTE	Rohpapiergewicht qm	BESCHREIBUNG	FARBEN	Einkauf bei Abnahme von	Verkauf
Schachtel oder Packungen mit 100 Blatt DIN A 4 (21×29,7 cm) oder mit 200 Blatt DIN A 5 (14,8×21 cm)					
200 a	20 g	Zweiseitig eingefärbt. Für Achatstift und Transparentpapier	... Blau ... ... Rot, Schwarz ...	1 Schachtel 100 Sch.	1 Schachtel 8.35
100	14 g	Dünne Sorte. Für viele Durchschriften auf einmal	... Blau ...		6.40
328	34 g	Dickeres Papier. Griffsteif und hochergiebig, besonders geeignet für Durchschreibebücher	... Blau ...		6.75
300	20 g	Wohlfeile Sorte. Besonders zum Einlegen in Bücher und Blocks	... Blau, Schwarz ...	100 Blatt 10000 Blatt	100 Blatt 4.80
310	20 g	Für das Durchzeichnen auf dunkle Stoffe	... Weiß, Gelb ...	Nur in DIN A 2 lieferbar.	
		Für das Durchzeichnen auf helle Stoffe	... Rot, Blau ...		
350	20 g	Graphitpapier. Die Pausen lassen sich leicht radieren	... Grau-Schwarz ...	Nur in DIN A 2 lieferbar.	

## DURCHSCHREIBPAPIER FÜR KASSENBLOCKS

in allen üblichen Papierstärken, mit hellem oder rotem Rücken, in sehr farbstarken Einfärbungen. Farbtöne: Schwarz und Blau. Bei Bestellungen Muster der Kassenblocks erwünscht.

PREISE AUF ANFRAGE

## PELIKAN-DURCHSCHREIBPAPIER IN GROSSFORMATEN

Preise für 100 Blatt oder Bogen; Beschreibung der Sorten siehe Seite 26 und oben.

SORTE	DIN A 3 (29,7×42 cm)			DIN A 2 (42×59,4 cm)			DIN A 2 unbeschnitten (43×61 cm)		
	Einkauf bei Abnahme von		Verkauf	Einkauf bei Abnahme von		Verkauf	Einkauf bei Abnahme von		Verkauf
200 PLENTICOPY	1 Schachtel	50 Sch.	1 Schachtel	100 Bogen	2500 Bogen	100 Bogen	100 Bogen	2500 Bogen	100 Bogen
			11.55			22.20	200		22.80
			13.50	PLENTICOPY		26.10	PLENTICOPY		26.70
			15.75	200 a		30.50	200 a		31.25
100			11.85	100		22.80	100		23.40
328			12.60	328		24.30	328		24.90
300	100 Blatt	5000 Blatt	100 Blatt	100 Bogen	2500 Bogen	100 Bogen	100 Bogen	2500 Bogen	100 Bogen
			9.00	300		17.40	300		17.85
310	—	—	—	310		22.50	310	—	—
350 (Graphit)	—	—	—	350 (Graphit)		22.50	350 (Graphit)	—	—

## DURCHSCHREIBPAPIER IN SONDERAUSFÜHRUNGEN:

mit Weißrändern, in Sondergrößen, mit Ausstanzungen, mit Haltrand oder mit Zellglas-Klebestreifen. Bei Bestellungen bitte angeben: Größe, Farbfläche, Ausstanzung usw. Muster, sonst genaue Skizze erwünscht (siehe auch Seite 24).

PREISE AUF ANFRAGE



# PELIKAN-O-TYP-SCHABLONEN „ANTI-ELECTRIC“



## PELIKAN-O-TYP-SCHABLONEN „anti-electric“

werden aus hochwertigen Seidenpapieren hergestellt. Sie lassen sich leicht und angenehm beschreiben — ihre Abzüge haben auch bei hohen Auflagen ein gleichbleibend schönes und klares Schriftbild. Die Schablonen enthalten keine Olsäure, schonen somit die Gummwalzen der Schreibmaschine.

Ein Vorzug besonderer Art: Pelikan-O-typ-Schablonen sind anti-elektrisch. Sie bieten absolute Gewähr dafür, daß die Abzugsblätter nicht an der Schablone haften bleiben, wenn das Papier durch Reibung oder klimatische Einflüsse elektrisch aufgeladen sein sollte. Dank einer besonderen Zusammensetzung der Schablone läuft Blatt für Blatt störungsfrei durch die Maschine und wird im richtigen Augenblick abgeworfen — einwandfreie Einfärbung vorausgesetzt.

Die Pelikan-O-typ-Schablone „anti-electric“ gibt es in zwei Ausführungen: — aus handgeschöpfter Japanseide und aus einer maschinengearbeiteten Spezialseide = M-Seide. Für Maschinenschrift haben sich beide Qualitäten bewährt. Für Handschriften und Zeichnungen bevorzugt man die Schablone aus Japanseide. Sie ist — ebenso wie die Pelikan-O-typ aus M-Seide — in ihrer normalen Ausführung weiß, so daß sich mit einem weichen Bleistift Illustrationen darauf vorzeichnen lassen. Daneben steht auch eine blaue Japanseiden-Schablone zur Verfügung. Sie ist transparent, so daß untergelegte Vorlagen gut durchscheinen und mit dem Zeichengerät leicht nachzuziehen sind.

PREIS-GRUPPE	AUS JAPANESEIDE (Schachtel mit 50 Blatt)	Ekt.	Vkl.	PREIS-GRUPPE	AUS M-SEIDE (Schachtel mit 50 Blatt)	Ekt.	Vkl.
1	Normalgröße 23×45 cm		29.25	1	Normalgröße 23×45 cm		26.25
2	Langformate 23×57 bis 61 cm		39.15	2	Langformate 23×57 bis 61 cm		34.90
3	Doppelgröße 45,5×46 cm		58.30	3	Doppelgröße 45,5×46 cm		52.30
4	Langformate 36×57 cm		73.00	4	Langformate 36×57 cm		65.00
	Kleinere Formate als Normalgröße (Gr. 1)	Preise auf Anfrage			Kleinere Formate als Normalgröße (Gr. 1)	Preise auf Anfrage	

## GEPRÄGTE SCHABLONEN

Für das Prägen lassen sich nur Schablonen aus Japanseide verwenden.  
Für einfache Briefköpfe .....  
Für Tabellen, Haushaltspläne, Speisekarten usw. ....

### PRÄGEKOSTEN PRO SCHACHEL MIT 50 BLATT BEI ABNAHME VON

1 Schachtel	2 Schachteln	3 Schachteln	4 Schachteln	5 Schachteln
Preise auf Anfrage				

# PELIKAN-FARBEN FÜR DEN BÜRODRUCK



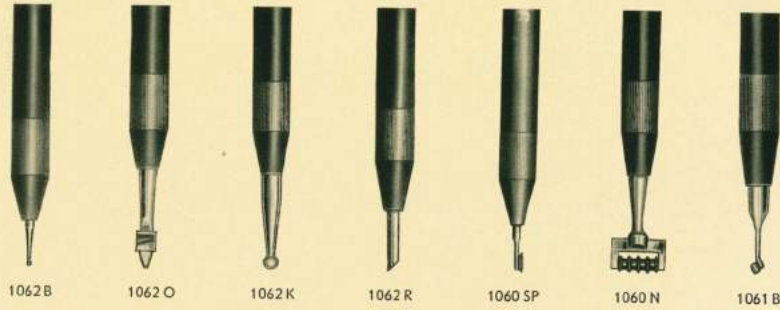
## PELIKAN-FARBEN FÜR DEN BÜRODRUCK

sind zusammen mit Pelikan-O-typ-Schablonen entwickelt und darauf eingestellt. Sie greifen weder Maschinen noch Schablonen an. Infolge ihres geringen Fettgehaltes ergeben sie ein klares, randscharfes Schriftbild ohne Olschatten. Sie verteilen sich schnell und gleichmäßig auf dem Farbträger, setzen die Schriftleeren in der Schablone nicht zu und trocknen selbst bei längerer Arbeitsunterbrechung auf der Maschine nicht ein. Die gebräuchlichsten Farbtöne sind: Schwarz, Grau, Blau, Rot, Grün, Braun, Violett, Gelb, Weiß.

	Ekt. BEI ABNAHME VON			Vkl.		Ekt. BEI ABNAHME VON			Vkl.
	1 Stück	50 Stück	100 Stück			1 Stück	50 Stück	100 Stück	
					PELIKAN-OTINOL				
					Für Eintrommler und einige Mehrzylinder-Maschinen.				
					Flüssige Farbe, fettarm, schnell trocknend. Sparsam i. Gebrauch, gibt schriftschöne Abzüge.				
				1/2 kg	Dreikant-Blechkanister				6.80
				1 kg	mit Ausgießer, in Fallschachtel				12.25
					PELIKAN-SPEZIALFARBE				
					Eigens auf die automatische Farbgebung der Pelikan-Bürodrucker abgestimmt.				
					Pastenartige Farbe, fettarm, geschmeidig, schnell trocknend.				
					Unempfindlich gegen Temperaturschwankungen und deshalb stets geschmeidig.				
Tube 13				3.35	Runde Dose . . in Fallschachtel				3.90
Tube 15				5.50	Mittelgr. Tube i. Einzelschachtel				3.35
					Große Tube . . i. Einzelschachtel				



# PELIKAN-ZUBEHÖR FÜR DEN BÜRODRUCK



NR.	Ekl.	Vkl.	BESCHREIBUNG	STRICHMUSTER
<b>SCHREIBGRIFFEL</b>				
Für Handschrift, einfache Zeichnungen und Unterschriften. (Grüner Schaft)				
1062 F		1.50	Schreibgriffel fein.....	
1062 M		1.50	Schreibgriffel mittel.....	
1062 B		1.50	Schreibgriffel breit.....	
1062 FM		2.15	Doppelgriffel fein und mittel.....	
1062 O		3.00	Schreiböse für Unterschriften.....	
1062 K		1.50	Rastergriffel mit Kugelspitze.....	
1062 R		1.50	Rastergriffel mit flachem Kopf.....	
1060/62 F		3.55	Doppelgerät: Rädchen 1060 F und Griffel 1062 F ..	
<b>LINIERRÄDCHEN</b>				
Für gerade Linien, insbesondere zum Ziehen am Lineal. (Roter Schaft)				
1060 EF		2.80	Linierädchen extrafein.....	
1060 F		2.80	Linierädchen fein.....	
1060 M		2.80	Linierädchen mittel.....	
1060 B		2.80	Linierädchen breit.....	
1060 P		2.80	Linierädchen Punktlinie.....	
1060 S		2.80	Linierädchen Strich-Punkt-Linie.....	
1060 SP		2.80	Linierädchen Strich-Punkt-Linie.....	
1060 D		2.80	Linierädchen Doppellinie.....	
1060 N		3.55	Linierädchen 5 Notenlinien.....	
<b>ZEICHENRÄDCHEN</b>				
Für gekrümmte (Bogen-) Linien und für das Zeichnen aus freier Hand. (Gelber Schaft)				
1061 EF		2.80	Zeichenrädchen extrafein.....	
1061 F		2.80	Zeichenrädchen fein.....	
1061 M		2.80	Zeichenrädchen mittel.....	
1061 B		2.80	Zeichenrädchen breit.....	
1061 P		2.80	Zeichenrädchen Punktlinie.....	
1061 R		2.80	Zeichenrädchen für Raster.....	

**Pelikan GÜNTHER WAGNER · HANNOVER**

# PELIKAN-ZUBEHÖR FÜR DEN BÜRODRUCK



Nr.	SCHREIB- UND ZEICHENBESTECKE	Pkg.	Ekl.	Vkl.	Nr.	SCHREIB- UND ZEICHENPLATTEN	Pkg.	Ekl.	Vkl.
1060/5	Elui mit je 1 Schreib- und Zeichengerät 1060 F, M, P, 1061 F und 1062 M .....	1		12.70					
1068	Mappe mit Schreibunterlage 1069 A4, Doppelstift 1062 FM, Linienblatt u. Preßspanplatte	1		5.50					
	<b>RASTERGERÄTE</b> zum Einzeichnen gerasterter Flächen in Dauerschablonen. grobe Rasterplatte, Größe: 7 x 7 cm .....	1		7.90	1069 A 4	Aus durchsichtigem Zelluloid, eine Seite rau, eine Seite glatt. Größe: 21 x 29,7 cm .....	1		2.65
1065/1	feine Rasterplatte, Größe: 7 x 7 cm .....	1		7.90	1069 A 5	Größe: 14,8 x 21 cm .....	1		1.55
1065/2	Rasterbesteck mit je 1 Platte 1065/1 u. /2 u. Griffel 1062 R	1		17.30	1064 A 4	Aus Zink in Seidengazetasche. Die Zinkplatte dient mit überzogener Seidentasche als rauhe, ohne diese als glatte Unterlage. Größe: 21 x 29,7 cm .....	1		9.50
1065		1		17.30	1064 A 5	Größe: 14,8 x 21 cm .....	1		5.50
1088	<b>PELIKAN-KORREKTURLACK</b> für Dauerschablonen. Zum Ausbessern von Schreibfehlern in Dauerschablonen. Die verschriebenen Stellen werden bestrichen und können nach kurzer Zeit wieder neu beschrieben werden. Glas mit Pinsel, 1/40 l .....	12		1.25	1095	<b>PELIKAN-ROXY-PASTE</b> Zum Reinigen der Hände von Spirit-Carbon-, Schreibband- und Vervielfältigungsfarbe, auch für Autofahrer sowie für den Gebrauch im Haushalt zum Reinigen der Hände von Öl, Fett und Schmutz. Tube 90 g ... in Faltschdtefel	12		1.40
<b>PELIKAN-SCHRIFTSCHABLONEN</b>									
erleichtern das Schriftzeichnen. Man zieht mit dem Schreibgriffel die Umrisse nach und erhält, wenn man gleichmäßig kräftig ausdrückt, eine Schrift von gefälligem Aussehen. Als Schreibunterlage dient die Schreibplatte 1064.									
G 10 gz	Ekl.	Vkl.	große Buchstaben und Zahlen	Gerade	Höhe	AB ab 12			
G 10 k		2.90	kleine Buchstaben .....	Schrift	10 mm				
G 7 gz		2.65	große Buchstaben und Zahlen	Gerade	7 mm	AB ab 12			
G 7 k		1.80	kleine Buchstaben .....	Schrift	7 mm				
G 5 g		1.85	große Buchstaben .....	Gerade	5 mm	AB ab 12			
G 5 kz		2.25	kleine Buchstaben und Zahlen	Schrift	5 mm				
S 7 gz		2.65	große Buchstaben und Zahlen	Schräge	7 mm	AB ab 12			
S 7 k		1.80	kleine Buchstaben .....	Schrift	7 mm				
S 5 gz		2.25	große Buchstaben und Zahlen	Schräge	5 mm	AB ab 12			
S 5 k		1.75	kleine Buchstaben .....	Schrift	5 mm				

**GÜNTHER WAGNER · HANNOVER Pelikan 31**



## PELIKAN-STAPELDRUCKER

Der Pelikan-Stapeldrucker ist überall da am Platze, wo häufig mehr als zehn Ausfertigungen von einem Schriftstück hergestellt werden müssen. Der Apparat arbeitet nach dem Schablonenverfahren. Für kleinere und mittlere Firmen, Handwerksbetriebe, Schulen, Bürgermeistereien, Pfarrämter, Gaststätten und Vereine ist der Pelikan-Stapeldrucker der empfehlenswerte Vervielfältiger. Er liefert Abzüge mit einem klaren, schönen Schriftbild, die sich kaum vom Original unterscheiden.



PELIKAN-STAPELDRUCKER

Kasten aus Buchenholz, dunkelbraun gebeizt. Größe 48×34×10,5 cm. Praktische Anlage- und Haltevorrichtung für einen größeren Papierstapel. Schnelles Arbeiten, da nicht jedes Blatt einzeln angelegt zu werden braucht. - Farbverreibblech umlegbar und auswechselbar. Zubehör: 10 Blatt Pelikan-O-typ-Schablonen „anti-electric“ Nr. 2039, 1 Tube Pelikan-Otina Größe 13, 1 Flasche Pelikan-Korrekturlack Nr. 1088 und 1 Farbwalze

Ekt.	Vkl.
1 Stück	1 Stück
	78.00

### EINZELTEILE FÜR DEN PELIKAN-STAPELDRUCKER

Farbwalze mit Griff, 20 cm lang	10.15
Farbwalze ohne Griff, 20 cm lang	5.25
Rahmen mit Seidengaze	12.75
Seidengaze	6.15

DAUERSCHABLONEN UND FARBEN FÜR DEN BURODRUCK SEITE 28 UND 29

## HEKTO-ARTIKEL



	Pkg.	Ekt.	Vkl.		Pkg.	Ekt.	Vkl.
HEKTO PELIKAN Zubehör: 1 Hektographenrolle, 1 Andruckwalze, 1 Flasche Hektographentinte violett, 4 Schutzstreifen, 1 Schwamm.							
1110 Für Abzugsblätter DIN A 4	1		82.50				
1115 Für Abzugsblätter DIN A 3	1		112.50				
1125 Für Abzugsblätter DIN A 2	1		175.00				
ANDRUCKWALZEN ZUM HEKTO PELIKAN aus Gelatine.							
15 cm mit Griff für Apparat 1110	1		9.40	1 L Flasche mit Ausgußkappe	1		21.50
15 cm ohne Griff f. Apparat 1110	1		4.35	1/4 L Flasche mit Ausgußkappe	1		6.10
25 cm mit Griff für Apparate 1115 u. 1125	1		11.25	61 S Würfelglas	12		1.15
25 cm ohne Griff f. Apparate 1115 u. 1125	1		6.00				
PELIKAN-HEKTOGRAPHEN-BLÄTTER einseitig		Stk.	Stk.				
1081	6, 12		3.30	PELIKAN-AUTOGRAPHEN-TINTE Zum Vervielfältigen von Schriftstücken, Zeichnungen, Noten usw. mittels Stein- und Zinkdrucks.			
				1 L Flasche mit Ausgußkappe	1		16.25
				1/4 L Flasche mit Ausgußkappe	1		4.70
				61 S Würfelglas	12		0.95
PELIKAN-HEKTOGRAPHEN-ROLLEN Mit Schicht auf einer Seite. Sie werden geliefert mit Holzkern, Metallkapseln und einer Befestigungsvorrichtung, die für alle mit einer Rolle arbeitenden Apparate paßt. In Pappdosen verpackt.				Hektographische und autographische Schreibbänder			Seite 19
1074 22 cm breit	1		28.50	Hektographisches Kohlenpapier: Pelikan-Spirit Carbon 993 U 16			Seite 25
1075 35 cm breit	1		42.00				
1076 40 cm breit	1		46.50				
1077 52 cm breit	1		58.50				



# PELIKAN-KÜNSTLER-AQUARELLFARBEN



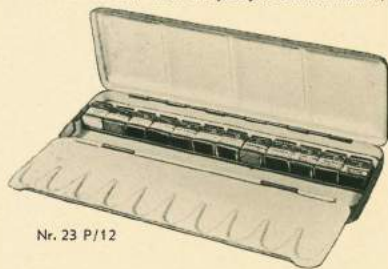
Sorte 23 · 1/2 Näpfe

Pelikan-Künstler-Aquarellfarben sind rein im Ton und von starker Leuchtkraft. Sie gehen leicht in Lösung, lassen sich ausgezeichnet mischen, anlegen und verwaschen und ergeben ein frisches, belebt farbiges Kolorit.

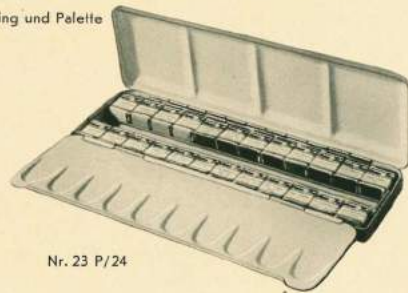
SORTE 23 (Packung: 10 St.)		SORTE 23 (Packung: 10 St.)		SORTE 23 (Packung: 10 St.)	
Ekf.	Vkl.	Ekf.	Vkl.	Ekf.	Vkl.
<b>WEISS</b>					
2	0,50	83	0,50	160	0,50
<b>SCHWARZ</b>					
13	0,50	86	0,75	330	0,75
14	0,50	262	1,20	332	0,75
<b>GRAU</b>					
23	0,50	263	1,20	339	0,75
<b>ROT</b>					
31	0,50	264	1,20	353	0,75
42	0,50	265	1,20	<b>BRAUN</b>	
51	0,50	268b	0,75	184	0,50
53	0,50	269a	0,75	186	0,50
58	0,50	<b>BLAU</b>			
229	1,20	108	0,50	190	0,50
234a	0,75	108a	0,50	192	0,50
234c	0,75	110	0,50	193	0,50
241	0,75	113	0,50	194	0,50
242	0,75	117	0,50	<b>TECHNISCHE TÖNE</b>	
z. Z. noch nicht lieferbar					
<b>GELB</b>					
60	0,50	120	0,50	400	0,50
62	0,50	303	0,75	401	0,50
67	0,50	309	0,75	410	0,50
80	0,50	553	0,75	413	0,50
<b>GRÜN</b>					
		135a	0,50	421	0,50
		136	0,50	424	0,50
		150	0,50	426	0,50
		159	0,50	443	0,50
				446	0,50

I = sehr lichtbeständig, II = gut lichtbeständig, III = ziemlich lichtbeständig, IV = unbeständig, V = Vorsicht

BLECHFARBKASTEN, innen weiß, außen schwarz lackiert, mit Daumenring und Palette



Nr. 23 P/12



Nr. 23 P/24

Mit Farben in 1/2 Näpfen Sorte 23

Mit Farben in 1/2 Näpfen Sorte 23

NR.	INHALT	GRÖSSE	Ekf.	Vkl.	NR.	INHALT	GRÖSSE	Ekf.	Vkl.
23 P/12	12 Näpfe	215/70 mm		9,90	23 P/24	24 Näpfe	215/70 mm		17,00

Füllung der Farbkasten: Kasten mit 12 Farben enthalten die ersten 12, mit 24 alle Töne. Änderungen auf Wunsch.

2, 264, 58, 234c, 120, 117, 553, 135a, 332, 80, 190, 13, 67, 268b, 265, 108a, 108, 353, 86, 53, 42, 192, 184, 14.

# PELIKAN DECKFARBEN · AQUARELLFARBEN



Sorte 735 D · Mit Schälchen  
Sorte 735 W · Ohne Schälchen



Sorte 66 D · Mit Schälchen  
Sorte 66 W · Ohne Schälchen



Sorte 733



Sorte 67



Sorte 75

## PELIKAN-DECKFARBEN

sind Wasserfarben, die selbst dunkle Gründe vorzüglich abdecken. Der Pinselaufstrich ist saft und leuchtend im Ton und zeigt eine matte temperartige Oberfläche. Bei entsprechender Verdünnung lassen sie sich lasierend verarbeiten.

		Pkg.	Ekf.	Vkl.			Pkg.	Ekf.	Vkl.
Sorte 735 D	rund, groß, in Schälchen	10		0,23	Sorte 733	rund	10		0,12
Sorte 735 D	Bronzen, in Schälchen	10		0,45	Sorte 730/2	Deckweiß, Tube Größe 2	10		0,45
Sorte 735 W	rund, groß	10		0,18	Sorte 730/2L	Deckweiß, Tube Größe 2, lang	10		0,45
Sorte 735 W	Bronzen	10		0,40					

## PELIKAN-AQUARELLFARBEN

sind leicht löslich, rein und leuchtend im Ton und geben ein klares, belebt farbiges Bild. Jedes Farbschälchen oder Farbstück trägt die Tonbezeichnung. - Feine Aquarellfarben in Tuben, Sorte 60, Preise auf Anfrage.

		Pkg.	Ekf.	Vkl.			Pkg.	Ekf.	Vkl.
Sorte 66 D	rund, in Schälchen	10		0,17	Sorte 67	eckig	10		0,12
Sorte 66 D	Bronzen, in Schälchen	10		0,35	Sorte 60/2	Deckweiß, Tube Größe 2	10		0,45
Sorte 66 W	rund	10		0,13	Sorte 60/2L	Deckweiß, Tube Größe 2, lang	10		0,45
Sorte 66 W	Bronzen	10		0,30					

## PELIKAN-SCHULFARBEN

finden ihrer Giffreiheit und ihres billigen Preises wegen im Schulunterricht auf der Unterstufe Verwendung. Die Farbenbezeichnung ist jedem Stück aufgeprägt.

		Pkg.	Ekf.	Vkl.			Pkg.	Ekf.	Vkl.
Sorte 75	eckig	10		0,08	Sorte 75	Bronzen	10		0,17

## FARBENVERZEICHNIS und INHALT der Kasten

Die Sorten 733 und 67 werden nur in den ersten 12 Tönen geliefert.

Kasten mit 6 Farben enthalten die ersten 6, mit 7 Farben die ersten 7, mit 12 die ersten 12 Töne (Normfüllung). Kasten mit 7 und mehr Farben, in denen Weiß als Tube enthalten ist, wird außerdem der nächstfolgende Ton beigegeben.

59 a	Kadmiumgelb	190	Gebrannte Siena	69	Indischgelb	42	Indischrot
58 a	Kadmiumrot	59 b	Kadmiumorange	109	Violett	192	Umber, nat.
43 b	Krapplack	80	Lichter Ocker	127	Türkisblau	194	Vandykbraun
120	Ultramarin	108 a	Kobaltblau	135 a	Französischgrün	23	Paynes Grau
130 a	Chromoxydgrün, frg.	117	Preußischblau	160	Zinnobergrün, dunkel	BRONZEN - Nur in 735 D, 66 D 735 W, 66 W u. 75	
11	Elfenbeinschwarz	193	Gebrannte Umbra	155	Saftgrün, gelblich	220	Gold
4	Weiß	59 d	Kadmiumzitron	53	Venetianischrot	221	Silber

Pelikan-Farbkasten Seite 36 und 37



## FARBKASTEN MIT PELIKAN-DECKFARBEN

Blechfarbkasten, innen weiß, außen gelb lackiert mit farbigen Randstreifen, mit Daumenring. Farbinhalt der Kasten Seite 35



Nr. 735 DM/12 · Mit Pinsel- und Tubenhalter



Nr. 735 DS/12 · Mit Pinsel- und Tubenhalter

Mit auswechselbaren Schälchen Sorte 735 D und 1 Tube Weiß

Mit auswechselbaren Schälchen Sorte 735 D und 1 Tube Weiß

NR.	INHALT: 1 Tube Weiß und	GROSSE	Einkauf	Verkauf	NR. Bisher Modell S	INHALT: 1 Tube Weiß und	GROSSE	Einkauf	Verkauf
735 DM/6	6 Schälchen	130/80 mm		2.50	735 DS/6	6 Schälchen	230/70 mm		2.50
735 DM/12	12 Schälchen	227/86 mm		3.95	735 DS/12	12 Schälchen	225/90 mm		3.95



Nr. 735 DE/24 · Mit Pinsel- und Tubenhalter



Nr. 733/12 · Mit Tubenhalter

Mit auswechselbaren Schälchen Sorte 735 D und 2 Tuben Weiß

Mit runden Farben Sorte 733, 733/12 mit 1 Tube Weiß

NR. Bisher Modell D	INHALT: 2 Tuben Weiß und	GROSSE	Einkauf	Verkauf	NR. Bisher Modell U	INHALT	GROSSE	Einkauf	Verkauf
735 DE/24 *	24 Schälchen	225/90 mm		8.85	733/7	7 Farben	115/67 mm		1.20
					733/12 *	12 Farben und 1 Tube Weiß	198/82 mm		2.40

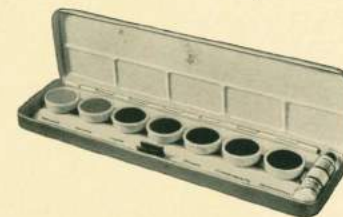
\* Kasten DE/24 besitzt zwei herausnehmbare Einsätze. Der leere Kasten dient als Palette.

## FARBKASTEN MIT PELIKAN-AQUARELLFARBEN

Blechfarbkasten, innen weiß, außen gelb lackiert mit farbigen Randstreifen, mit Daumenring. Farbinhalt der Kasten Seite 35



Nr. 66 DM/12 · Mit Pinsel- und Tubenhalter



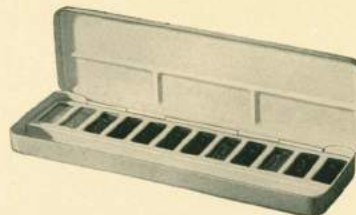
Nr. 66 DS/7 · Mit Pinsel- und Tubenhalter

Mit auswechselbaren Schälchen Sorte 66 D und 1 Tube Weiß

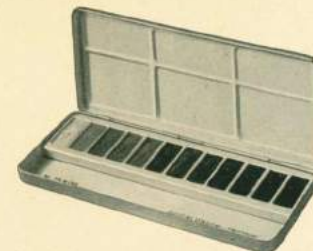
Mit auswechselbaren Schälchen Sorte 66 D und 1 Tube Weiß

NR.	INHALT: 1 Tube Weiß und	GROSSE	Ekt.	Vkl.	NR. Bisher Modell S	INHALT: 1 od. 2 Tub. Weiß u.	GROSSE	Ekt.	Vkl.
66 DM/6	6 Schälchen	130/80 mm		2.15	66 DS/7	7 Schälchen	230/70 mm		2.35
66 DM/12	12 Schälchen	227/86 mm		3.25	66 DS/12	12 Schälchen	225/90 mm		3.25
					66 DE/24 *	24 Schälchen	225/90 mm		7.50

\*) Der Kasten DE/24 (bisher Modell D) besitzt zwei herausnehmbare Einsätze und 2 Tuben Weiß. Der leere Kasten dient als Palette.



Nr. 67/12



Nr. 75/12

Mit eckigen Farben Sorte 67

Mit eckigen Schulfarben Sorte 75

NR. Bisher Modell KH	INHALT	GROSSE	Ekt.	Vkl.	NR. Bisher Modell K	INHALT	GROSSE	Ekt.	Vkl.
67/7	7 Farben	115/65 mm		1.25	75/7	7 Farben	100/60 mm		0.85
67/12	12 Farben	228/70 mm		2.55	75/12	12 Farben	168/72 mm		1.50
					75/24	24 Farben	170/100 mm		2.70



# ABBILDUNGEN DER TUBENGRÖSSEN



Größe 11  
(Inhalt 127 ccm)



Größe 9  
(Inhalt 40 ccm)



Größe 7  
(Inhalt 25 ccm)



Größe 3  
(Inhalt 10 ccm)

MALMITTEL, FIRNISSE UND ÖLE .... Seite 40  
ÖLMALKASTEN ..... Seite 41

# PELIKAN-ÖLFARBE SORTE 101



Die Pelikan-Ölfarbe Sorte 101 ist eine reine Ölfarbe, zu deren Herstellung nur Rohstoffe Verwendung finden, die sich auf Grund langer Erfahrungen als zuverlässig erwiesen haben. Sie ist in reinen Lein- und Mohnölen angerieben, kurz und körperhaft in der Konsistenz, ausgiebig und leichtzügig im Strich. Für Künstler und Liebhaber, für Meister und Schüler hat sie sich als maltechnisch solides und zuverlässiges Material in allen Techniken bewährt.

PACKUNGEN: Tubengröße 3 zu 10 Stück, Größe 7 zu 5 oder 10 Stück, Größe 9 zu 5 Stück, Größe 10 zu 2 Stück, Größe 11 zu 1 Stück,

FARBTON	TUBENGRÖSSE						FARBTON	TUBENGRÖSSE							
	3		7		11			3		7		9			
WEISS (große Tuben)	Ekl.	Vkl.	Ekl.	Vkl.	Ekl.	Vkl.	Ekl.	Vkl.	Ekl.	Vkl.	Ekl.	Vkl.			
700 Kremserweiß (V) ... I	—	—	2,90	5,60	—	—	770 Zinnoberrot, dunkel ... II	0,65	1,15	1,75	—	—			
702 Mischweiß (V) ... I	—	—	2,90	5,60	—	—	771 Zinnoberrot, hell ... II	0,65	1,15	1,75	—	—			
703 Titanweiß ... I	—	—	2,90	5,60	—	—	776 Echtröt ... II	0,65	1,15	1,75	—	—			
705 Zinkweiß ... I	—	—	2,90	5,60	—	—	<b>BRAUN</b>								
<b>WEISS</b>							3	7	9						
700 Kremserweiß (V) ... I	0,65	1,15	2,00	—	—	—	781 Kasselerbraun ... II	0,65	0,90	1,35	—	—			
702 Mischweiß (V) ... I	0,65	1,15	2,00	—	—	—	782 Fleischocker ... I	0,65	0,90	1,35	—	—			
703 Titanweiß ... I	0,65	1,15	2,00	—	—	—	784 Gebrannte grüne Erde ... I	0,65	0,90	1,35	—	—			
705 Zinkweiß ... I	0,65	1,15	2,00	—	—	—	789 Dunkler Ocker ... I	0,65	0,90	1,35	—	—			
<b>GELB</b>															
710 Kadmium, dunkel ... I	0,65	1,15	1,75	—	—	—	791 Gebr. lichter Ocker ... I	0,65	0,90	1,35	—	—			
711 Kadmium, hell ... I	0,65	1,15	1,75	—	—	—	793 Gebrannte Siena ... I	0,65	0,90	1,35	—	—			
711a Kadmium, zitron ... II	0,65	1,15	1,75	—	—	—	795 Umber, natürlich ... I	0,65	0,90	1,35	—	—			
712 Kadmium, orange ... I	0,65	1,15	1,75	—	—	—	795a Umber, grünlich ... I	0,65	0,90	1,35	—	—			
713 Chromgelb, dkl. (V) ... II	0,65	1,15	1,75	—	—	—	796 Gebrannter Umber ... I	0,65	0,90	1,35	—	—			
714 Chromgelb, hell (V) ... II	0,65	1,15	1,75	—	—	—	797 Vandyckbraun ... II	0,65	0,90	1,35	—	—			
714a Chromgelb, zitron (V) II	0,65	1,15	1,75	—	—	—	<b>BLAU</b>								
715 Chromgelb, orange (V) II	0,65	1,15	1,35	—	—	—	804 Kobaltblau, dkl. ... I	0,65	1,15	1,75	—	—			
718 Goldocker ... I	0,65	0,90	1,35	—	—	—	805 Kobaltblau, hell ... I	0,65	1,15	1,75	—	—			
719 Indischgelb, imit. ... III	0,65	1,15	1,75	—	—	—	807 Violetter Lack ... III	0,65	1,15	1,75	—	—			
722 Brillantgelb, dunkel ... I	0,65	1,15	1,75	—	—	—	810 Pariserblau ... II	0,65	1,15	1,75	—	—			
723 Brillantgelb, hell ... I	0,65	1,15	1,75	—	—	—	811 Preußischblau ... II	0,65	1,15	1,75	—	—			
724 Gelber Lack ... III	0,65	1,15	1,75	—	—	—	812 Ultramarin, dunkel ... I	0,65	1,15	1,75	—	—			
726 Neapelgelb, dkl., imit. I	0,65	1,15	1,75	—	—	—	813 Ultramarin, hell ... I	0,65	1,15	1,75	—	—			
727 Neapelgelb, hell, imit. I	0,65	1,15	1,75	—	—	—	814 Ultramarinviolett ... I	0,65	1,15	1,75	—	—			
728 Neapelgelb, rötll., imit. II	0,65	0,90	1,35	—	—	—	819 Lichtblau ... II	0,65	1,15	1,75	—	—			
729 Lichter Ocker ... I	0,65	0,90	1,35	—	—	—	<b>GRÜN</b>								
732 Siena, natürlich ... I	0,65	0,90	1,35	—	—	—	820 Chromgrün, dkl. (V) ... II	0,65	1,15	1,75	—	—			
736 Zinkgelb (V) ... II	0,65	1,15	1,75	—	—	—	821 Chromgrün, hell (V) ... II	0,65	1,15	1,75	—	—			
<b>ROT</b>															
740 Kadmiumrot ... I	0,65	1,15	1,75	—	—	—	822 Chromoxydgr., feurig I	0,65	1,15	1,75	—	—			
741 Caput mortuum, hell I	0,65	0,90	1,35	—	—	—	824 Grüne Erde ... I	0,65	0,90	1,35	—	—			
745 Karmin ... III	0,65	1,15	1,75	—	—	—	827 Dunkelgrüner Lack ... III	0,65	1,15	1,75	—	—			
747 Englischrot, dunkel ... I	0,65	0,90	1,35	—	—	—	828 Grüner Lack, hell ... III	0,65	1,15	1,75	—	—			
748 Englischrot, hell ... I	0,65	0,90	1,35	—	—	—	831 Permanentgrün, dkl. ... II	0,65	1,15	1,75	—	—			
749 Indischrot ... I	0,65	0,90	1,35	—	—	—	832 Permanentgrün, hell ... II	0,65	1,15	1,75	—	—			
751 Krapplack, dunkel ... II	0,65	1,15	1,75	—	—	—	833 Saftgrün, gelblich ... III	0,65	1,15	1,75	—	—			
752 Krapplack, hell ... II	0,65	1,15	1,75	—	—	—	833a Saftgrün, bläulich ... III	0,65	1,15	1,75	—	—			
753 Krapplack, rosa ... II	0,65	1,15	1,75	—	—	—	836 Zinkgrün, dkl., (V) ... II	0,65	1,15	1,75	—	—			
757 Geraniumlack (V) ... IV	0,65	1,15	1,75	—	—	—	837 Zinkgrün, hell (V) ... II	0,65	1,15	1,75	—	—			
761 Pozzuoli-Erde ... I	0,65	0,90	1,35	—	—	—	839 Zinnobergr., dkl. (V) ... II	0,65	1,15	1,75	—	—			
764 Venetianischrot ... I	0,65	0,90	1,35	—	—	—	840 Zinnobergr., hell (V) ... II	0,65	1,15	1,75	—	—			
<b>SCHWARZ</b>															
850 Beinschwarz ... I	0,65	1,15	1,75	—	—	—									
852 Elfenbeinschwarz ... I	0,65	1,15	1,75	—	—	—									

I = sehr lichtbeständig, II = gut lichtbeständig, III = ziemlich lichtbeständig, IV = unbeständig, V = Vorsicht



# PELIKAN-MALMITTEL · ÖLE UND FIRNISSE

Von der Güte und Reinheit der Öle, Malmittel und Firnisse hängt der Bestand der Gemälde mindestens in gleichem Maße ab wie von der Güte und Reinheit der verwendeten Ölfarbe. Seit jeher wird deshalb ihrer Entwicklung und Herstellung besondere Aufmerksamkeit und Sorgfalt gewidmet. — Rektifiziertes Pelikan-Terpentinöl gilt als etwas Besonderes. Pelikan-Mastix- und -Damar-Firnisse sind fast farblos, trocknen schnell und klebefrei auf, gelben kaum und lassen sich leicht wieder entfernen.

NR.	BESCHREIBUNG	50-ccm-Glas		NR.	BESCHREIBUNG	50-ccm-Glas	
		Ekl.	Vkl.			Ekl.	Vkl.
<b>FÜR DIE ÖLMALEREI</b>							
251	LEINÖL, GEREINIGT Malmittel, auch zum Anreiben konsistenter Farben, zum Herstellen von Malmitteln, als Zusatz zu Grundierungen .....		0.80	279	MASTIX-FIRNIS Lösung von Chios-Mastix feinsten Auslese in rektifiziertem Terpentinöl. Zwischen- oder Schlußfirnis. Gibt hellen, schwach glänzenden Überzug .....		2.65
252	LEINÖL, GEBLEICHT Gebrauch wie 251, bes. bei lichten Tönen .....		0.80	278	DAMAR-FIRNIS Lösung von feinstem Batavia-Damar in rektifiziertem Terpentinöl. Weicher als Mastix-Schlußfirnis. Gibt hellen, schwach glänzenden Überzug .....		1.75
253	MOHNÖL, GEBLEICHT Zum Anreiben von Weißtönen und anderen hellen Pigmenten; trocknungsverlangsamend als Zusatz zu Malmitteln .....		0.80	285	CUTIS NR. 3 Lösung von Kopal in Spiritus mit einem Zusatz von ätherischen Ölen. Alkoholischer Zwischen- und Schlußfirnis. Sofort trocknend .....		1.75
256	TERPENTINÖL, REKTIFIZIERT Zum Verdünnen von Malmitteln und Firnissen, Lösen von Harzen sowie zum Reinigen der Pinsel .....		1.25	<b>FÜR DIE AQUARELLMALEREI</b>			
260	LEINÖL, GEKOCHT Zum Grundieren, als Zusatz zu Malmitteln und zu schwer trocknenden Farben .....		0.80	270	AQUARELL-FIRNIS Lösung von Schellack in Spiritus. Findet Verwendung zum Schutz aquarellierter technischer Pläne und Bilder .....		1.75
249	PELIKAN-MALMITTEL I Lösung von Kopal-Firnis und Mastix in rektifiziertem Terpentinöl. Schnell trocknend .....		1.75	284	CUTIS NR. 2 Matter Harz-Alkohol-Firnis, der mit mattem Glanz sofort trocknet .....		1.75
250	PELIKAN-MALMITTEL II Lösung von Mohnöl und Mastix in rektifiziertem Terpentinöl. Langsam trocknend ..		1.75	295	OCHSENGALLE, GEREINIGT Dient als Netzmittel und bewirkt ein gleichmäßiges Annehmen der Farbe, selbst auf fettem Grund .....		0.80
243	PELIKAN-MALMITTEL III Reine, fettfreie, leichtflüssige Kohlenwasserstoffe. Flüchtiger als Terpentinöl. In geringen Mengen zum Verdünnen benutzt, gibt es Ölfarben ein mattes temperaarliges Aussehen .....		1.75	<b>FÜR KREIDE UND KOHLE</b>			
262	SICCATIV DE HAARLEM Eingedicktes Öl und Damar-Firnis. Trocknungsbeschleuniger. Sehr sparsam (!) anzuwenden .....		1.75	246	FIXATIV Ia Harz-Alkohol-Fixativ. Verändert die Farb- werte kaum .....		1.10
			1.75	<b>SONSTIGES</b>			
				291	LANDKARTEN-FIRNIS Lösung von Kopal in Spiritus .....		1.75

Für größere Füllungen Preise auf Anfrage. PLAKA-Grundiermittel, PLAKA-Firnis, PLAKA-Lack und Spritz- und Bindemittel Seite 43

## FARBENINHALT DER ÖLMALKASTEN

**101/12, 101/18, 101 G, 101 A** • Die Kästen mit 10 Tuben enthalten die ersten 10, mit 12 Tuben die ersten 12 Töne usw., mit 20 Tuben alle Töne und eine zweite Tube Weiß.

700.....Kremserweiß	793.....Gebrannte Siena	748.....Englischrot, hell	741.....Caput mortuum, hell
714.....Chromgelb, hell	840.....Zinnobergrün, hell	797.....Vandyckbraun	795.....Umber, natürlich
729.....Lichter Ocker	813.....Ultramarin, hell	727.....Neapelgelb, hell, imit.	839.....Zinnobergrün, dunkel
771.....Zinnoberrot, hell	810.....Pariserblau	713.....Chromgelb, dunkel	789.....Dunkler Ocker
751.....Krapplack, dunkel	852.....Elfenbeinschwarz	732.....Siena, natürlich	
<b>A/02</b>			
Tubengröße 3	748.....Englischrot, hell	810.....Pariserblau	793.....Gebrannte Siena
710.....Kadmium, dunkel	751.....Krapplack, dunkel	832.....Permanentgrün, hell	812.....Ultramarin, dunkel
711.....Kadmium, hell	771.....Zinnoberrot, hell	852.....Elfenbeinschwarz	822.....Chromoxydgrün, feurig
	789.....Dunkler Ocker	Tubengröße 7	Tubengröße 10
	797.....Vandyckbraun	729.....Lichter Ocker	700.....Kremserweiß

# PELIKAN-ÖLMALKASTEN



Nr. 101/12



Nr. 101 G

Blauer Pappkasten mit Tuben SORTE 101 Größe 3

Hellpolierter Holzkasten mit Tuben SORTE 101 Größe 3  
Zubehör: Palette, Leinöl, Terpentinöl, 4 Pinsel

NR.	FARBENINHALT	GRÖSSE	EKL.		NR.	FARBENINHALT	GRÖSSE	EKL.	
			Ekl.	Vkl.				Ekl.	Vkl.
101/12	12 Tuben	190/110 mm		8.70	101 G	20 Tuben (2 Tuben Weiß)	280/180 mm		24.50
101/18	18 Tuben	280/110 mm		12.85					

Farbeninhalt der Kästen Seite 40



Nr. 101 A



Nr. A/02

Nußbaum gebeizter Holzkasten mit Blecheinrichtung, mit Tuben SORTE 101  
Größe 3. Zubehör: Palette, Leinöl, Terpentinöl, 4 Pinsel

Echt Nußbaum, mit Schloß und Tragegriff, Blecheinrichtung.  
Mit Flaschen für Öle, Palette und Skizzenbrett.  
Zubehör: Malmittel, Terpentinöl, 5 Pinsel, Palettmesser und -stecher

NR.	FARBENINHALT	GRÖSSE	EKL.		NR.	FARBENINHALT	GRÖSSE	EKL.	
			Ekl.	Vkl.				Ekl.	Vkl.
101 A	10 Tuben	280/160 mm		19.25	A	15 Tuben S. 101 *	340/240 mm		30.00
					A/02	5 Tuben S. 101 *	340/240 mm		54.00

\* siehe Seite 40



# PELIKAN-PLAKA



Dose · 1 kg Inhalt



Dose · 1/2 kg Inhalt



Glas · 60 ccm Inhalt

Duplexverschluss

Abbildungen verkleinert

BEIM GEBRAUCH ZU BEACHTEN: Bei starker Verdünnung der PLAKA-Farbe Grundiermittel zufügen. Stark saugende Gründe mit PLAKA-Grundiermittel vorstreichen. Bleche und andere Metalle vor der Bemalung mit Rostschutzanstrich versehen. Frischen Putz isolieren. Eine ausführliche Gebrauchsanleitung steht auf Wunsch zur Verfügung. — Für PLAKA-Leuchttöne empfiehlt sich folgende Arbeitsweise: Vor Gebrauch gut umrühren. Auf hellem Untergrund in möglichst dünner Schicht auftragen. Dunkle Untergründe mit PLAKA-Weiß vorgrundieren oder PLAKA-Leuchttöne in zwei oder mehreren Schichten auftragen. PLAKA-Leuchttöne lassen sich am besten mit der Spritzpistole bei großer Düse verarbeiten. Bei starker Verdünnung ist ein Zusatz von Spritz- und Bindemittel Nr. 275 anzuraten.

Pinsel und Spritzpistole lassen sich, wenn man die Reinigung sofort nach Gebrauch vornimmt, mühelos mit Wasser reinigen. Zum Entfernen angetrockneter Farbe nehme man Seifenwasser oder eine Sodalösung. — Büchsen und Gläser der PLAKA-Farbe sind nach Farbentnahme gut zu verschließen. Um Krustenbildung zu vermeiden, empfiehlt es sich, die Ränder von Dose und Deckel stets von der Farbe zu säubern, damit der Deckel luftdicht schließt.

# PELIKAN-PLAKA

## PELIKAN-PLAKA

Eine streichfertige Kasein-Emulsionsfarbe von großer Deckkraft, die samtartig matt aufdrocknet und in kurzer Zeit wisch- und wetterfest wird. Sie wird verwendet für Arbeiten des Gebrauchsgraphikers, des Reklamemalers, des Dekorateurs; für Entwürfe, Plakate, Transparente, Preisschilder, Innen- und Außenbemalungen. Auch im Mal- und Werkunterricht der Schule hat sich Pelikan-PLAKA bewährt. Die farb-starken, leuchtenden Farben lassen sich leicht mit dem Pinsel auftragen und sind, mit Wasser verdünnt, besonders gut zum Spritzen geeignet; bei Spritzarbeiten ist ein Zusatz von PLAKA-Grundiermittel oder von Pelikan-Spritz- und Bindemittel Nr. 275 notwendig. Pelikan-PLAKA haftet auf jedem soliden Grund: Papier, Pappe, Holz, Putz, Glas, auf der Schaufensterscheibe, Metall gleichgut und ist daher insbesondere für Aufendekorationen vorzüglich geeignet. PLAKA ist mit Wasser verdünnbar, sehr ergiebig im Gebrauch und daher wirtschaftlich.

### I. PREISGRUPPE

FARBTÖNE	FÜLLUNGEN	Pkg.	Ekl.	Vkl.
1 Weiß.....I	60-ccm-Glas ....	12		1,40
18 Lichter Ocker ... I				
20a Fleischfarbe ... II	1/2-kg-Dose ....	1		3,15
30 Blau .....II	1 -kg-Dose ....	1		5,65
35 Dunkelblau.....II	2 1/2-kg-Eimer ...	1		13,15
37 Hellblau .....II				
46 Blaugrün.....II	5 -kg-Eimer ...	1		25,35
52 Rotbraun.....I	10 kg Weiß ....	1		46,00
55 Braun .....I				
70 Schwarz.....I	10 kg Schwarz ..	1		46,00

### II. PREISGRUPPE

FARBTÖNE	FÜLLUNGEN	Pkg.	Ekl.	Vkl.
10 Zitron.....II	60-ccm-Glas ....	12		1,40
11 Gelb .....II				
15 Orange .....II	1/2-kg-Dose ....	1		3,85
22 Karminrot .....II				
24 Zinnberrot ... II	1 -kg-Dose ....	1		7,00
28 Krapplack, dkl... II	2 1/2-kg-Eimer ...	1		16,50
33 Blauviolett.....II				
36 Türkisblau .....II	5 -kg-Eimer ...	1		32,00
42 Gelbgrün.....II				
43 Mittelgrün.....II				
44 Grün .....II				
47 Dunkelgrün.....II				
50 Gelbbraun.....II				

### BRONZEN

60 Silber .....II	60-ccm-Glas ....	12		1,80
62 Bleichgold .....II				

I = sehr lichtbeständig, II = gut lichtbeständig

### PELIKAN-PLAKA-LEUCHTTÖNE

Leuchtfarben, die durch den Ultraviolett-Anteil des Tages- und Lampenlichtes eine sprühende Farbigkeit zeigen: sie fluoreszieren. Besondere Wirkungen lassen sich bei Dunkelheit durch Anstrahlen der Farbtöne mit Ultraviolett aus der Quecksilberlampe erreichen. Die Farbe leuchtet dann aus dem Dunkel ebenso wie im Tageslicht. Die Lichtechtheit im Tageslicht ist beschränkt, durch das Anstrahlen wird sie jedoch nicht beeinträchtigt.

### III. PREISGRUPPE

FARBTÖNE	FÜLLUNGEN	Pkg.	Ekl.	Vkl.
82 ... Leucht-Hellrot	60-ccm-Glas ....	12		2,80
84 ... Leucht-Blaurot				
84 ... Leucht-Blaurot				
	1/2-kg-Dose ....	1		12,00
	1 -kg-Dose ....	1		23,25

### IV. PREISGRUPPE

FARBTÖNE	FÜLLUNGEN	Pkg.	Ekl.	Vkl.
80 ... Leucht-Gelb	60-ccm-Glas ....	12		3,30
86 ... Leucht-Blau				
88 ... Leucht-Bleugrün				
90 ... Leucht-Gelbgrün	1/2-kg-Dose ....	1		15,40
	1 -kg-Dose ....	1		30,00

PLAKA-Grundier- und Malmittel Nr. 281  
Spritz- und Bindemittel Nr. 275

PLAKA-Firnis Nr. 271 \*

PLAKA-Lack (Emulsionslack) Nr. 272 \*

		Ekl.	Vkl.		Ekl.	Vkl.		Ekl.	Vkl.		
1/20 L	Glas .....		0,65	1/20 L	Glas .....		1,75	1/20 L	Glas .....		1,75
1/4 L	Flasche .....		1,40	1/8 L	Flasche .....		3,60	1/4 L	Flasche .....		6,60
1/2 L	Flasche .....		2,65	1/4 L	Flasche .....		6,60	1/2 L	Flasche .....		11,80
				1/2 L	Flasche .....		11,80				

\* Für Innenarbeiten und Außenarbeiten von kurzer Dauer. Haltbarkeit auf lange Zeit durch Lackieren mit gutem Luftlack.







# FARBEN FÜR GRAPHIK UND RETUSCHE



PELIKAN-GRAPHIKER-WEISS · PELIKAN-GRAPHIKER-SCHWARZ

## PELIKAN-GRAPHIKER-WEISS

Gifffrei. Das Sonderweiß für die Pinselarbeit des Graphikers. Auch für die Feder und für die Spritzpistole geeignet. Dieses Weiß zeichnet sich besonders durch seinen festen Sitz auf schwarzer Tusche und glatten Gründen aus.

## PELIKAN-GRAPHIKER-SCHWARZ

Trocknet wasserunlöslich und schnell auf. Auf damit angelegten Flächen kann mit den Farben der Sorte 730 und anderen Farben deckend weitergearbeitet werden ohne Gefahr, daß sich der Grund auflöst oder durchdringt. Graphiker-Schwarz steht im Aufstrich sehr matt, damit Reflexe beim Reproduzieren vermieden werden, und haftet selbst auf Transparentfolien vorzüglich.

Graphiker-Schwarz kann mit anderen Farbsorten nicht gemischt werden. Es wird daher empfohlen, Grautöne nur mit Elfenbeinschwarz Sorte 730 auszumischen.

Tube 7	Inhalt 25 ccm	Pkg.	Ekf.	Vkl.	60 ccm	Glas mit Duplex-Verschluss	Pkg.	Ekf.	Vkl.
		5 od.10		1.15	400 ccm	Glas mit Schraubdeckel	1		9.00



PELIKAN-SPRITZ-WEISS · PELIKAN-SPRITZ-SCHWARZ · PELIKAN-SPRITZ-SEPIA

Mit den Pelikan-Spritzretusche-Farben lassen sich mühelos schleierfeine Farbaufträge, zarteste Übergänge oder gleichmäßige Deckung erzielen. Zum Abtönen von Spritzweiß dienen die Photofarben Sorte 49 und 51, Seite 48

Tube 7	SPRITZ-WEISS	Pkg.	Ekf.	Vkl.	Tube 7	SPRITZ-SCHWARZ-SPRITZ-SEPIA	Pkg.	Ekf.	Vkl.
	Gifffreies Spezialweiß für feinste Düsen.	5 od.10		1.35		für Matt- und für Glanzpapiere lieferbar. Bitte angeben.	5 od.10		2.00
60 ccm	Inhalt 25 ccm	12		2.95	60 ccm	Inhalt 25 ccm	12		4.15
400 ccm	Glas mit Duplex-Verschluss	1		9.75	400 ccm	Glas mit Duplex-Verschluss	1		11.50

# PELIKAN-PHOTOFARBEN



Sorte 52 · Tube Größe 7



Sorte 23 · 1/2 Napf

## FÜR DIE NEGATIV-RETUSCHE

### ROTBRAUNE ABDECKFARBE SORTE 52

Für Stellen des Negativs, die nicht kopieren sollen. Universell verwendbar für Gelatine-, Kollodiumschichten, Glas sowie für Transparentfolien. Haftet gut, reißt und klebt nicht.

52/3	Tube	Inhalt 10 ccm	Pkg.	Ekf.	Vkl.	400 ccm	Glas mit Schraubdeckel	Pkg.	Ekf.	Vkl.
52/7	Tube	Inhalt 25 ccm	10		0.70			1		14.50

### WASSERFARBE SORTE 23

Zum Ausbessern von Negativen.

23	13 Lampenschwarz	Pkg.	Ekf.	Vkl.	23	2340 Karminlack, hell	Pkg.	Ekf.	Vkl.
(1/2 Nöpfe)	zum Decken durchsichtiger Stellen. Aufzutragen auf der Schichtseite.	10		0.50	(1/2 Nöpfe)	zum Verstärken schwachgedeckter Stellen. Aufzutragen auf der Glasseite.	10		0.75

### MATTLACK SORTE 282

Zum Verbessern flau kopierender Negative und zum Hervorheben besonderer Einzelheiten.

10 ccm	Glas mit Schraubkappe	Pkg.	Ekf.	Vkl.	50 ccm	Glas mit Schraubkappe	Pkg.	Ekf.	Vkl.
		12		0.55			12		1.25

### MATTOLEIN SORTE 286

Für Bleistiftretusche auf der Schichtseite. Gebrauchsanleitung auf jedem Glas.

10 ccm	Glas mit Schraubkappe	Pkg.	Ekf.	Vkl.	50 ccm	Glas mit Schraubkappe	Pkg.	Ekf.	Vkl.
		12		0.55			12		1.25

Farben für Positivretusche Seite 48, Retuschierpinsel Seite 63



# PELIKAN-PHOTOFARBEN



Sorte 49 · Tube Größe 2



Sorte 54 · Glas 10 ccm



Nr. 54 K/13

## FÜR DIE POSITIV-RETUSCHE

Die Farbtöne der Sorten 49 und 51 entsprechen den Tönen der Photographie. Zwischentöne werden ermischt. Besonders auch zum Abtönen von Pelikan-Spritz-Weiß geeignet. Zum farbigen Abtönen dient Pelikan-Künstler-Aquarellfarbe, Seite 34.

Sorte	Für	Inhalt	Pkg.	Ekf.	Vkl.	Farbtöne
SORTE 49	Für MATT-Retusche	Tube ..... Inhalt 7 ccm	10		0.75	<b>FARB TÖNE DER SORTEN 49 und 51</b> SORTE 49      481... Schwarzbraun      463... Dunkelgrau 49/2      Tube ..... Inhalt 7 ccm      470 Albuminweiß I 49/7      Tube ..... Inhalt 25 ccm      186... Sepia      482... Schwarzblau      471 Albuminweiß II 460... Lichtgrau      483... Schwarz      472 Albuminweiß III 461... Hellgrau      SORTE 51      480... Braunrot 462... Mittelgrau      186... Sepia      481... Schwarzblau 463... Dunkelgrau      460... Lichtgrau      482... Schwarzblau 480... Braunrot      462... Mittelgrau      483... Schwarz
		Tube ..... Inhalt 25 ccm	5		2.00	
SORTE 51	Für GLANZ-Retusche	Tube ..... Inhalt 7 ccm	10		0.75	
		Tube ..... Inhalt 25 ccm	5		2.00	

## PELIKAN-EIWEISS-LASURFARBEN SORTE 54

Zum Bemalen von Photographien und Diapositiven. Transparente Farben, die nicht nur die Umrisse, sondern auch alle feinen Schattierungen sichtbar lassen.

Größe	Material	Pkg.	Ekf.	Vkl.	Farbton	Material	Pkg.	Ekf.	Vkl.
10 ccm	Glas mit Schraubkappe	12		0.45	54 K/13	Pappetui mit 12 Gläsern SORTE 54 Ton 1-12 oder 13-24 und einem leeren Glas für Benzin	1		7.20
1/4 L	Flasche mit Schraubkappe	1		4.25					
MALGRUND 10 ccm	Glas mit Schraubkappe	12		0.45					

## FARBENVERZEICHNIS

1..... Karmin	8..... Vandyckbraun	13..... Ultramarin	20..... Saturnrot
2..... Himmelblau	(Dunkle Haarfarbe)	14..... Scharlach	21..... Sepia
3..... Goldgelb	9..... Schwarz	15..... Neutralfinte	22..... Indigo
4..... Lichter Ocker	10..... Hellgelb	16..... Indischrot	23..... Blaugrün
5..... Fleischfarbe	11..... Zinnober	17..... Olivgrün	24..... Violett
6..... Preußischblau	12..... Dunkler Ocker	18..... Orange	25..... Deckweiß
7..... Dunkelgrün	(Blonde Haarfarbe)	19..... Hellgrün	

Farben für Negativ-Retusche Seiten 46 und 47, Retuschierpinsel Seite 63

# VERSCHIEDENE FARBEN



Sorte 65



JAPANAQUA  
Sorte 1225 · Tube Größe 3



Sorte 98a

## SCHABLONIERFARBE

Die große Form bietet dem Pinsel eine große Angriffsfläche. Wäschezeichenblau ist zum Vorzeichnen von Stickereien bestimmt. Es ist durch Einweichen oder Kochen in Seifenlauge restlos entfernbar.

## BRONZEN

Gold, Silber und Kupfer. Weitere Bronzen bei den Pelikan-Deckfarben, Pelikan-Aquarellfarben und Pelikan-Schulfarben, Seite 35. Siehe auch Bronzen der Pelikan-PLAKA Seite 43 und Pelikan-Plakat-Tempora Seite 44.

Sorte	Farbe	Pkg.	Ekf.	Vkl.	Sorte	Material	Pkg.	Ekf.	Vkl.
Sorte 65	Wäschezeichenblau	20		0.20	Sorte 98a	in Porzellanschälchen	10		0.35

## HANDDRUCKFARBE JAPANAQUA SORTE 1225

Bewährte Wasserfarbe für Handdruck von Holz-, Linol-, Kork- und Gummischnitten auf Japan-, Büten- und anderen saugfähigen Papieren. Infolge der Wasserlöslichkeit der Japanaquafarbe lassen sich die Druckstöcke und Druckgeräte leicht reinigen; sie wird daher im Werkunterricht der Schulen gern verwendet.

Sorte	Material	Inhalt	Pkg.	Ekf.	Vkl.	Besteck	Pkg.	Ekf.	Vkl.
1225/ 3	Tube	Inhalt 10 ccm	10		0.40	872 Linolschnittbesteck. Inhalt: 5 Schneidfedern, 1 Schneidfederhalter, 1 Walze, 1 Tube Japanaqua, 1 Glasplatte, 1 Abziehstein .....	1		4.65
1225/ 7	Tube	Inhalt 25 ccm	10		0.75				
1225/10	Tube	Inhalt 63 ccm	2		1.60				

## TUSCHIERFARBE

dient bei der Metallbearbeitung als Hilfsmittel für Paßarbeiten an ebenen Flächen und Zapfenlagern. Lieferbar in Blau (gängiger Ton) und Rot.

Sorte	Inhalt	Pkg.	Ekf.	Vkl.	Dose	Inhalt	Pkg.	Ekf.	Vkl.
Tube 10	Inhalt ..... 63 ccm	2		2.00	1/2 Dose	Blechdose ..... Inhalt 400 g	1		10.15
					1/1 Dose	Blechdose ..... Inhalt 800 g	1		19.20

## GRAVURFARBEN

zum Ausreiben feiner Gravierungen.

Sorte	Inhalt	Pkg.	Ekf.	Vkl.	Farbtöne
Tube 3	Inhalt ..... 10 ccm	10		0.90	Weiß, Orange, Rot, Braun, Blau, Grün, Schwarz, Gold, Silber, Beige, Grau und Terrakotta.



# ÖLKREIDEN · PASTELKREIDEN · BUNTSTIFTE IN HOLZ

## PELIKAN-ÖL- UND PASTELKREIDEN

Diese giffreien Kreiden finden nicht nur im Zeichenunterricht, sondern auch in vielen anderen Unterrichtszweigen, wie Naturkunde, Geographie usw., Verwendung. Sie geben einen leuchtend farbigen, weichen und ausdrucksfähigen Strich.

**SORTE 575** · Feine Ölkreiden, rund. Lichtecht, sehr farbkraftig, leicht Farbe abgebend. Jeder Stift ist etikettiert.

**SORTE 470** · Pastellkreiden, rund. Sehr farbkraftig, leicht Farbe abgebend. Jeder Stift ist etikettiert.



Nr. 575/12



Nr. 470/12

### Blechsachtel mit Ölkreiden SORTE 575

NR.	INHALT	Pkg.	Ekl.	Vkl.
575/6	6 Stifte .....	25		0,65
575/12	12 Stifte .....	25		1,10
575/24	24 Stifte .....	10		2,10

### Blechsachtel mit Pastellkreiden SORTE 470

NR.	INHALT	Pkg.	Ekl.	Vkl.
470/6	6 Stifte .....	25		0,55
470/12	12 Stifte .....	25		1,00

## BUNTSTIFTE IN HOLZFASSUNG

Diese Buntstifte haben bruchfeste, farbstarke Minen. Das für die Fassung verwendete Holz läßt sich leicht schneiden und verhindert ein Abbrechen beim Anspitzen. Jeder Stift wird angespitzt geliefert.

**SORTE 531** · Buntstifte in Holz, 9 cm lang, farbig poliert.

**SORTE 534** · Buntstifte in Holz, 17,5 cm lang, farbig poliert.



Nr. 531 B/12



Nr. 534/12

### Blechetui (Köcher) mit Buntstiften in Holz SORTE 531

NR.	INHALT	Pkg.	Ekl.	Vkl.
531 B/7	7 Stifte .....	12		0,85
531 B/12	12 Stifte .....	12		1,50

### Pappetui mit Buntstiften in Holz SORTE 534

NR.	INHALT	Pkg.	Ekl.	Vkl.
534/6	6 Stifte .....	12		1,80
534/12	12 Stifte .....	12		3,45

# WANDTAFELKREIDEN

## WEISSE PELIKAN-WANDTAFELKREIDEN SORTE 755 UND 760

Bruchfeste, sandfreie Kreiden. Sehr weich, kräftig und gleichmäßig im Strich. Sehr ausgiebig. Die Kreide läßt sich von der Tafel leicht entfernen. Jedes Kreidestück ist mit perforiertem Etikett und Trennerbe zum leichten Abnehmen der Papierumhüllung versehen. Diese Vorrichtung gestattet ein müheloses Ablösen des Etikettes, Streifen um Streifen, ganz nach Belieben.



Abbildung verkleinert



SORTE 755/3



SORTE 760

### Wandtafelkreide SORTE 755/3

NR.	BESCHREIBUNG	Pkg.	Ekl.	Vkl.
			1 Gros	1 Dtz.
755/3	Weiß .....	1/2 Gros		0,45

### Konische Kreide SORTE 760

NR.	BESCHREIBUNG	Pkg.	Ekl.	Vkl.
			1 Gros	1 Gros
760	Weiß, ohne Etikett, staubfrei	1 Gros		4,50

## FARBIGE WANDTAFELKREIDEN SORTE 745

Feine, sandfreie Kreiden von pastellartiger Beschaffenheit in 12 leuchtenden Farbtönen. Sehr weich im Strich, trotzdem bruchfest. Jedes Stück ist mit perforiertem Etikett umklebt und mit Trennerbe versehen. Vor allem auch als Plakatkreide vorzüglich geeignet.



SORTE 745

NR.	BESCHREIBUNG	Pkg.	Ekl.	Vkl.
			1 Gros	1 Dtz.
745 P/12	Pappschachtel mit 12 Stiften sort. oder 12 Stiften einer Farbe ....	1 Dtz.		2,00

NR.	BESCHREIBUNG	Pkg.	Ekl.	Vkl.
			1 Gros	1 Dtz.
745 P/12 H	Pappschachtel mit je 2 Stiften in 6 hellen Farbtönen (H) .....	1 Dtz.		2,00

### FARBTONNE DER SORTE 745

1 .....	Hellgelb (H)	4 .....	Karminrot	7 .....	Dunkelblau	10 .....	Hellbraun (H)
2 .....	Gelborange (H)	5 .....	Rotviolett	8 .....	Hellgrün (H)	11 .....	Dunkelbraun
3 .....	Zinnoberrot (H)	6 .....	Hellblau (H)	9 .....	Dunkelgrün	12 .....	Fleischfarbe



# PELIKAN-SIGNIERKREIDEN

## PELIKAN-SIGNIERKREIDEN SORTE 762

Sechskantig. Zum Schreiben auf Eisen, Pappe, Papier, trockenem Holz. Stifte für den allgemeinen Gebrauch. Sie geben einen farbstarke, geschlossenen Strich, der gut haftet.



FARBTOE		Pkg.	Ekf.	Vkl.
SORTE 762	Blau, Gelb (V), Weiß, Schwarz, Rot, Grün	1/2 Gros	Gros	Dtz. 1.90

## PELIKAN-WACHS-SIGNIERKREIDEN SORTE 772

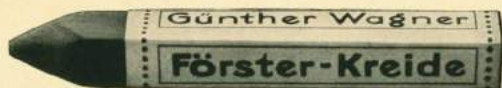
Rund. Zum Schreiben auf Glas, Porzellan, Zelluloid, Metall, Leder usw. Weiche, widerstandsfähige Stifte. Sie geben leicht und sehr gleichmäßig ab. Die Beschriftungen halten zuverlässig.



FARBTOE		Pkg.	Ekf.	Vkl.
SORTE 772	Blau, Gelb (V), Weiß, Schwarz, Rot, Grün	1/2 Gros	Gros	Dtz. 2.20

## PELIKAN-FÖRSTERKREIDEN SORTE 775

Viereckig. Zum Schreiben auf nassem und trockenem Holz. Festes Material, kräftig und leuchtend im Ton. Die Beschriftungen sind lichtbeständig und unempfindlich gegen jedes Wetter.



FARBTOE		Pkg.	Ekf.	Vkl.
SORTE 775	Blau, Rot	1/2 Gros	Gros	Dtz. 1.90

## PELIKAN-GRAPHITSTIFTE SORTE 780

Sechskantig. Ergiebige Stifte von sattem Graphitton zum Beschriften, Entwerfen oder Signieren. Sie geben gleichmäßig ab, sind bruchfest und äußerst sparsam im Gebrauch.



FARBTOE		Pkg.	Ekf.	Vkl.
SORTE 780	Schwarz	1/2 Gros	Gros	Dtz. 2.50

(V) = Vorsicht · Pelikan-Signierfarben und -Signiermittel siehe Seite 14.

# PELIKAN-ZEICHENKOHLE · NAKIPLAST



## PELIKAN-ZEICHENKOHLE

	FEINE, RUNDE, WEICHE KOHLE	Pkg.	Ekf.	Vkl.		FEINE, RUNDE, WEICHE KOHLE	Pkg.	Ekf.	Vkl.
402/4	4 Stangen . . . . . Ø 3-5 mm	25		0.25	399/50	50 Stang., mittelstark, Ø ca. 7 mm	1		1.80
395/10	10 Stangen, dick . . . . . Ø 15 mm	1		1.80	1440/5	FEINE, ECKIGE KOHLE	1		0.45
						5 Stang., mittelstark, Ø 3-5 mm	1		0.45

## PELIKAN-FIXATIV FÜR PASTELL, KOHLE, BLEISTIFT · FIXATIVSPRITZEN

	Fixativ Ia, fixiert Pastellmalerei, ohne die Farbwerte wesentlich zu verändern. Harz-Alkohol-Fixativ	Pkg.	Ekf.	Vkl.		Fixativspritze aus vernickeltem Messing, zusammenklappbar . . .	Pkg.	Ekf.	Vkl.
246	Flasche mit Schraubkappe . . . . .	12		1.10	4 N	Fixativspritze mit Gebläse, Nikkelsprührohr und Flasche . . . . .	1		0.65
50 ccm					9		1		5.65

## PAPIERWISCHER · ZUNDER

	PAPIERWISCHER (ESTOMPEN)	Pkg.	Ekf.	Vkl.		etwa 8 mm dick . . . . .	Pkg.	Ekf.	Vkl.
1	etwa 5 mm dick . . . . .	12		0.18	4		12		0.27
2	etwa 6 mm dick . . . . .	12		0.21	5	etwa 9 mm dick . . . . .	12		0.30
3	etwa 7 mm dick . . . . .	12		0.24		ZUNDER			
						in kleinen Bündchen . . . . .	25	Stk.	0.30

## NAKIPLAST-MODELLIERMASSE

Nakiplast ist eine vollkommene Modelliermasse. Sie klebt nicht an den Händen, braucht nicht feucht bedeckt oder eingeschlagen zu werden, schrumpft und sinkt nicht in sich zusammen. Sie ist völlig unschädlich, man kann sie daher selbst kleinen Kindern unbedenklich in die Hand geben. Gipsabgüsse von Nakiplast-Modellen sind mit größter Genauigkeit und ohne Anwendung von Fetten usw. herzustellen.

	NAKIPLAST-MODELLIERMASSE	Pkg.	Ekf.	Vkl.		NAKIPLAST-MODELLIER-ETUI	Pkg.	Ekf.	Vkl.
680	Block zu 1 kg, Grau od. Terrakotta	1		2.80	195	farbige Pappsdachtel mit 6 Stangen Nr. 686 sortiert	1		1.00
686	runde Stangen zu 30 g . . . . .	10		0.15	219	Modellierhölzer, 6 versch. Form.	100		0.15

## FARBTOE DER SORTE 686

1 . . . . . Weiß	3 . . . . . Rosa	6 . . . . . Hellblau	8 . . . . . Hellgrün	12 . . . . . Braun
2 . . . . . Gelb	5 . . . . . Rot	7 . . . . . Blau	10 . . . . . Grün	14 . . . . . Schwarz



Nr. 686



## PELIKAN-TUSCHEN

Pelikan-Tuschen von Günther Wagner sind als wasserfeste Tuschen in der ganzen Welt bekannt. Seit Jahrzehnten sind sie fortlaufend im Gebrauch bei Architekten und Ingenieuren, bei den Behörden, technischen Hochschulen, Baugewerkschulen, in der Industrie, den Werften, den Elektrizitätsgesellschaften, kurz: überall da, wo flüssige Tuschen verwendet werden. - Die Herstellung der Pelikan-Tuschen geschieht nach bewährtem eigenem Verfahren, dem Ergebnis jahrzehntelanger mühevoller Arbeit in meinen Laboratorien, und wird als Geheimnis meines Hauses sorgsam gewahrt.



1/2 Liter



1/4 Liter

## PELIKAN-PERLTUSCHEN



P · Tuschepatrone



Nr. 306 · Mit Federpose



Nr. 317 · Mit Druckball und Pipette

### PELIKAN-PERLTUSCHE

ist wasserfest, strich- und radierfest; sie gilt infolge ihrer tiefen Schwärze und ihrer starken Deckkraft als hervorragend geeignet für Zeichnungen, die vervielfältigt werden sollen. Sie fließt leicht aus der Feder, bleibt auch in der Stahlfeder lange flüssig und gestattet das Ausziehen feiner und feinsten Linien. Verdünnbar ist sie bis zum hellsten Grau. Zum Verdünnen empfiehlt sich die Verwendung von Regenwasser, destilliertem oder abgekochtem Wasser.

	Nur Schwarz	Pkg.	Ekf. Dtz.	Vkl.		Pkg.	Ekf.	Vkl.
P	Patrone mit Druckball und Pipette	12		0,55	1 L	Flasche mit Schraubkappe . . . .	1	17,00
306	Glas mit Federpose . . . . .	12		0,50	1/2 L	Flasche mit Schraubkappe . . . .	1	9,00
317	Glas mit Druckball und Pipette . .	12		1,25	1/4 L	Flasche mit Schraubkappe . . . .	1	4,90
					1/8 L	Flasche mit Schraubkappe . . . .	1	2,65

### KONZENTRIERTE PELIKAN-PERLTUSCHE

besitzt infolge verstärkten Farbgehaltes besonders tiefe Schwärze und starke Deckkraft und ist deshalb für Zeichnungen, die in anspruchsvolleren Verfahren vervielfältigt werden sollen, besonders geeignet. Sie ist etwas weniger dünnflüssig als die Perlтусche.

	Nur Schwarz	Pkg.	Ekf. Dtz.	Vkl.		Pkg.	Ekf.	Vkl.
507 N	Glas mit Druckball und Pipette . .	12		1,30	1 L	Flasche mit Schraubkappe . . . .	1	21,00

Alle Gläser haben eine Vorrichtung zum bequemen und sauberen Füllen der Schreib- und Zeichengeräte. Als praktisches Füllgerät hat sich die Pelikan-Tuschepatrone bewährt. Sie besteht aus einem Hartmasserohr, unten verschlossen durch einen Gummiball, oben mit einer Düse versehen. Ein leichter Druck auf den Gummiball genügt, und das Arbeitsgerät ist genau dosiert gefüllt. Kein Zerbrechen beim Hinfallen. Gleiche Vorteile für das Füllen bieten die Gläser 317 und 507 N. Bei ihnen ist der Schraubverschluss zum Füllgerät mit Druckball und Pipette ausgebildet.

### PELIKAN-FÜLLHALTERTUSCHE

Eine sehr dünnflüssige, tief schwarze und intensiv deckende Tusche zum Verwenden im normalen Füllhalter. Nach dem Auftrocknen noch lavierbar, nach einiger Zeit nahezu wasserfest.

		Pkg.	Ekf.	Vkl.	
71	Liegeglas, 1/16 L . . . . .	6		1,80	Pelikan-Füllhalter Seiten 68 und 70.



# PELIKAN-AUSZIEHTUSCHEN



A - Tuschepatrone



Nr. 523 - Mit Federpose



Nr. 517 - Mit Druckball und Pipette

## PELIKAN-AUSZIEHTUSCHEN

werden in 38 leuchtenden Tönen geliefert. Die Tuschen sind wasserfest, strich- und radierfest. Ihre Leuchtkraft, die Reinheit der Töne und ihre Haltbarkeit sind als vorbildlich bekannt. Pelikan-Ausziehtuschen bleiben in der Reifeder lange flüssig und lassen sich mit Regenwasser, destilliertem oder abgekochtem Wasser verdünnen und unbeschränkt mischen.

		Pckg.	Ekf. Dtz.	Vkl.			Pckg.	Ekf.	Vkl.
	38 Farbtöne								
A	Patrone mit Druckball u. Pipette	12		0,55	1 L	Flasche mit Schraubkappe	1		17,00
523	Glas mit Federpose	12		0,50	1/2 L	Flasche mit Schraubkappe	1		9,00
517	Glas mit Druckball und Pipette	12		1,25	1/4 L	Flasche mit Schraubkappe	1		4,90
523/6	Pappkasten, 6 Glas 523 sortiert	1		3,25	1/8 L	Flasche mit Schraubkappe	1		2,65

## FARBNE DER PELIKAN-AUSZIEHTUSCHEN

FARBNE		TECHNISCHE TÖNE	
1 ..... Scharlach	7 .... Grün, dunkel	13 ..... Siena	30 ..... Kupfer
2 ..... Karmin	8 ..... Kobaltblau	14 . Gebrannte Siena	31 ..... Grundriß
3 ..... Zinnober	9 ..... Ultramarin	15 ..... Sepia	32 ..... Backstein
4 ..... Orange	10 ..... Preußischblau	16 ..... Neutralfinte	33 ..... Messing
5 ..... Gelb	11 ..... Indigo	18 ..... Weiß	34 ..... Wiesengrün
6 ..... Grün, hell	12 ..... Violett	35 ..... Gartengrün	36 ... Schmiedeeisen
		37 ..... Stahl	44 ..... Zinn
		38 ..... Sandstein	45 ..... Nickel
		39 ..... Tannenholz	46 ..... Schamotte
		40 Holz für Maschinen	47 ..... Bronze
		41 ..... Eichenholz	48 ..... Leichtmetall
		42 ..... Leder	49 ..... Glas
		43 ..... Gußeisen	50 ..... Normviolett

## PELIKAN-AUSZIEHTUSCHEN FÜR TRANSPARENTFOLIEN

wie Arcasol, Astralon, Cellophan, Klarzell, Transparit u. ä. Diese Tusche haftet zuverlässig und strichfest. Dazu ist allerdings Voraussetzung, daß die Folien von etwaigen Fettschichten einwandfrei gereinigt werden, zweckmäßig unmittelbar vor dem Gebrauch durch Abreiben mit alkoholgetränktem Wattebausch.

SORTE T	Sofort nach dem Aufdornen wasserfest. Für feine bis mäßig breite Linien geeignet.	Pckg.	Ekf. Dtz.	Vkl.	SORTE C	Erst nach einigen Wochen wasserfest. Für besonders feine Linien zu verwenden. Strichfester u. deckender auf Mattfolien als Sorte T.	Pckg.	Ekf. Dtz.	Vkl.
523 T	Glas mit Federpose	12		0,50	523 C	Glas mit Federpose	12		0,50
VERDÜNNUNGSMITTEL für Pelikan-Ausziehtuschen für Transparentfolien T und C.					523 V	Glas mit Federpose	12		0,40

# SCRIBTOL · VERSCHIEDENE TUSCHEN



S - Scribtolpatrone



Nr. 720



Nr. 719



Nr. 345

## SCRIBTOL

ist eine Kunschrifttusche zum Schreiben mit jedem Schreibgerät. Es ist angenehm leichtflüssig und wasserfest. Für farbige Schrift verwendet man Pelikan-Ausziehtuschen, siehe Seite 56.

		Pckg.	Ekf. Dtz.	Vkl.			Pckg.	Ekf.	Vkl.
S	Patrone mit Druckball u. Pipette	12		0,50	1 L	Flasche mit Schraubkappe	1		9,30
720	Würfelglas mit Schraubkappe	12		0,40	1/4 L	Flasche mit Schraubkappe	1		2,95
719	Würfelglas mit Schraubkappe	12		0,55					

## PELIKAN-PIGMENT-AUSZIEHTUSCHEN

Deckender als die normalen Ausziehtuschen, lichtbeständig.

## PELIKAN-TUSCHE IN STÜCKEN

Zum Anreiben. Leicht löslich und von tiefer Schwärze.

		Pckg.	Ekf. Dtz.	Vkl.			Pckg.	Ekf.	Vkl.
23 W	Weithalsglas mit Schraubkappe, 1/100 L	12		0,80	345	Viereckig, abgerundete Ecken	10		3,00

## FARBNE DER PELIKAN-PIGMENT-AUSZIEHTUSCHEN

2 ..... Karmin	6 ..... Grün, hell	8 ..... Kobaltblau	12 ..... Violett	14 Gebrannte Siena	17 ..... Schwarz
3 ..... Zinnober	7 ..... Grün, dunkel	10 ..... Preußischblau	13 ..... Siena	15 ..... Sepia	18 ..... Weiß
5 ..... Gelb					

## PELIKAN-KORREKTURTUSCHEN

### FÜR NEGATIVE BLAUPAUSEN

SORTE 333 Weiß - Zum Entfernen des blauen Grundes, d. h. für nachträgliche Einzeichnungen in Weiß. Weiße Linien werden fortgenommen durch Überdecken mit blauer Pelikan-Ausziehtusche. SORTE 333 Rot, Gelb, Grün - Zum Zeichnen in diesen Farben auf blauem Grund. Für alle anderen Farben können Perltusche und farbige Ausziehtuschen verwendet werden.

### FÜR POSITIV-PAUSEN

SORTE 338: Ozalid, Schwarz-Weiß u. ä.  
SORTE 339: Ozalid-Kontrast, BS Pauslinien, Flugpost S, VST Transparent, BG Transparent, BG Transparent extra, Folie A. Zum Entfernen der schwarzen, braunen, roten usw. Striche und Flächen. Neue Einzeichnungen werden mit Perltusche oder farbigen Pelikan-Ausziehtuschen vorgenommen.

		Pckg.	Ekf. Dtz.	Vkl.			Pckg.	Ekf.	Vkl.
333	Spezialglas, 1/100 L	1		1,00	338	Pappkästchen mit 2 Flüssigkeiten	1		2,00
					339	Spezialglas, 1/100 L	12		1,00



# PELIKAN-GRAPHOS-TUSCHEFÜLLHALTER

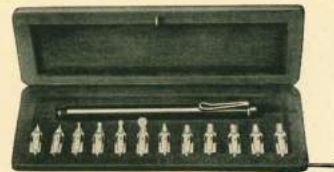
Der Pelikan-Graphos ist ein Tuschefüllhalter, dessen Spezialstahlfedern sich leicht - nach Art und Breite - auswechseln lassen. Er hat sich für technisches Zeichnen, freies Skizzieren und für Kunschrift gleichgut bewährt. Die Tusche fließt stets gleichmäßig und störungsfrei aus der Feder und gibt gut gedeckte, scharfrandige Federzüge. Kein Auslaufen schwieriger Strichkreuzungen. Die Stärke des Tuscheauftrages läßt sich durch Austausch des Zuführers ändern. Lieferbar sind Zuführer Nr. 1 für geringen, Nr. 2 für mittelstarken, Nr. 3 für starken Tuscheauftrag. Die Graphos-Federn sind mit einem Roslschutzüberzug versehen, sie haben eine drehbare Überfeder und sind daher leicht zu reinigen.



		Pkg. Stck.	Ekt.	Vkf.		Pkg. Stck.	Ekt.	Vkf.
Halter	GRAPHOS-HALTER mit Zuführer Nr. 2	1		4.50				
Zuführer	(Nr. 1 geringer, Nr. 2 mittelstarker, Nr. 3 starker Zufluß)	6		0.80	I	1		7.45
Kappen	Schwarz, Rot, Blau, Gelb, Grün	4		0.80	II	1		7.45
					III	1		7.45
					IV	1		8.95
A	GRAPHOS-FEDERN 0,1 - 0,12 - 0,16 mm	1 Dtz.	Stck.	0.65				
R	Röhrchenfedern	1 Dtz.	Stck.	0.65				
S	Zeichenfedern B, HB, H, K	1 Dtz.	Stck.	0.65				
A	0,2 bis 0,6 mm, O, N, Z, T	1 Dtz.	Stck.	0.40				
A	1 Dutzend sortiert	1 Dtz.	Dtz.	5.55	I T	1		12.00
O, N, Z, T	1 Dutzend sortiert	1 Dtz.	Dtz.	4.80	II T	1		12.50
					III T	1		12.50
					IV T	1		15.00
					TG leer	1		4.80
					I T leer	1		2.70
					IV T leer	1		2.70
	REINIGUNGS-DRÄHTCHEN für Röhrchenfedern	12	Stck.	0.05				
	GRAPHOS-ZIRKELKLEMMER zur Verwendung des Graphos in Zirkeln	1		3.00				
	GRAPHOS-ZIRKEL-MITTELSTÜCK für Zirkel mit Gelenk am Einsatzstück R für Rundsystem; F für Flachsystem.	1		2.65				5.00



GRAPHOS-SORTIMENT Klappdeckelschachtel aus Pappe



GRAPHOS-TASCHESETUI Flaches Taschenetui aus Holz, innen mit Samt bezogen

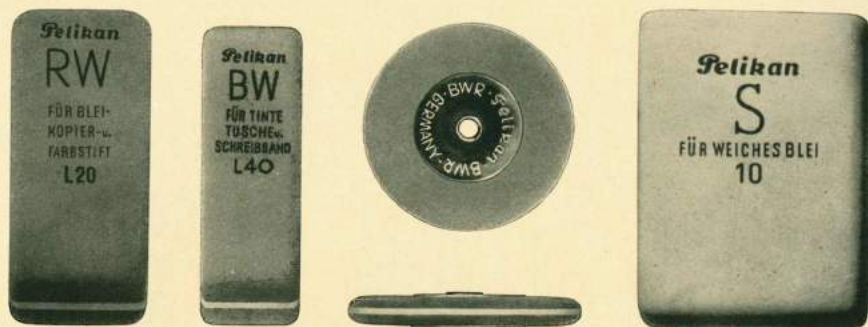
# PELIKAN-GRAPHOS-TUSCHEFÜLLHALTER

## FEDERSORTEN UND -BREITEN

FEDER	SORTE	BREITEN in mm	SCHRIFTBEISPIEL
	A		ZIEHFEDERN LINIEN
	T		LINIERTFEDERN für breitelinien und PLAKATSCHRIFT
	S	B = WEICH HB = MITTEL H = HART K = EXTRAHART	ZEICHENfedern FÜR DAS freieZEICHNEN
	R		RÖHRCHENFEDERN ZUM SCHREIBEN MIT SCHRIFTSCHABLONEN
	O		PLATTENFEDERN FÜR SCHNURZÜGE
	N		RECHTSgeschrägte federn für BANDZÜGE
	Z		LINKSgeschrägte federn für BANDZÜGE



# PELIKAN-RADIERGUMMI



Rot mit weißer Schicht      Blau mit weißer Schicht      Blau mit weißer Schicht      Weiß

## PELIKAN-RADIERGUMMI

stelle ich vom Rohstoff an in eigener Gummiabrik her. Dadurch ist es möglich, sehr sorgfältig durchgearbeitete, auf die verschiedenen Gebrauchszwecke abgestimmte Sorten zu liefern. Ganz besonders lenke ich die Aufmerksamkeit auf die drei Qualitäten:

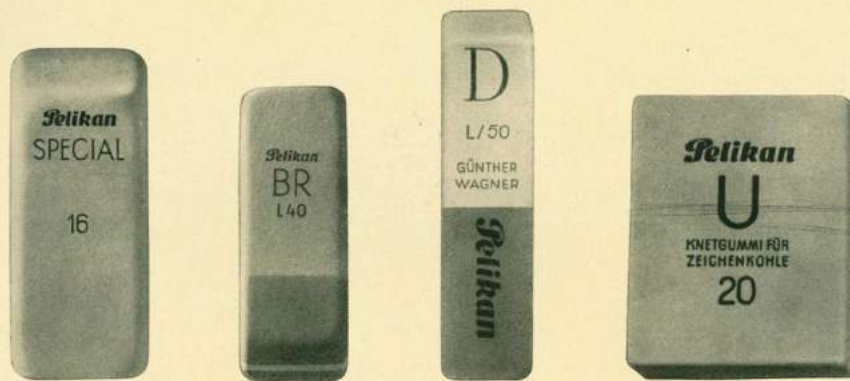
- PELIKAN-RW ..... Rot-Weiß ..... für Blei-, Kopier- und Farbstift,
- PELIKAN-BW ..... Blau-Weiß ..... für Tinte, Tusche und Maschinenschrift,
- PELIKAN-S ..... Speckgummi, weiß .... für weiches Blei und Flächenreinigung.

Mit diesen drei feinsten Qualitäten läßt sich alles erfüllen, was von einem guten Radiergummi erwartet werden kann.

PELIKAN-RW (Rot-Weiß) Für Blei-, Kopier- und Farbstift. Geschmeidiger Weichgummi, mittelscharf. Radier schnell und sauber und schon das Papier. Sparsam im Gebrauch. 1/2-kg-Schachteln, L = länglich.		Ekt. Sch.	Vkl. Sch.	Vkl. Stk.	R = rund. 12-, 24-, 48-Stück-Schachteln	Ekt. Sch.	Vkl. Sch.	Vkl. Stk.
BWR/12	Schachtel mit 12 Stück .....				2.90	0.25		
BWR/24	Schachtel mit 24 Stück .....				5.30	0.25		
BWR/48	Schachtel mit 48 Stück .....				10.20	0.25		
BWR/12B*	Schachtel mit 12 Stück mit Bürste				7.50	0.65		
RWL/20	Schachtel mit 20 Stück .....	7.50	0.40					
RWL/40	Schachtel mit 40 Stück .....	7.50	0.20					
RWL/60	Schachtel mit 60 Stück .....	7.50	0.15					
RWL/80	Schachtel mit 80 Stück .....	7.50	0.10					
1562	Taschenhülse aus Kunststoff mit 1 Stück RWL/40 .....	Dtz.	—	0.60				
PELIKAN-S (Speckgummi) Für weiches Blei und zum Reinigen großer Flächen. Heller, feiner Speckgummi, locker und ange- nehm weich. Kein Schmierer beim Radieren. 1/2-kg-Schachteln.								
S/5	Schachtel mit 5 Stück .....	7.50	1.50					
S/10	Schachtel mit 10 Stück .....	7.50	0.75					
S/20	Schachtel mit 20 Stück .....	7.50	0.40					
S/30	Schachtel mit 30 Stück .....	7.50	0.25					
S/40	Schachtel mit 40 Stück .....	7.50	0.20					
S/60	Schachtel mit 60 Stück .....	7.50	0.15					
S/80	Schachtel mit 80 Stück .....	7.50	0.10					
BWL/40	Schachtel mit 40 Stück .....	7.50	0.20					
BWL/80	Schachtel mit 80 Stück .....	7.50	0.10					

Bei Bestellung bitte Stückgröße angeben. \* Jedes Stück mit Bürste.

# PELIKAN-RADIERGUMMI · PACKRINGE



Grün      Blau-Rot mit weißer Schicht      Grau und Weiß      Grau

PELIKAN-SPECIAL (Grüner Blockgummi) Reinigungsgummi, für Bleistift. Infolge Blockform trotz weicher Struktur angenehm fest und handlich. 1/2-kg-Schachteln.		Ekt. Sch.	Vkl. Sch.	Vkl. Stk.	PELIKAN-BR (Blau-Rot) 2/3 für Bleistift, 1/3 für Tinte. Eine Vereinigung von PELIKAN-RW und PELIKAN-BW. 1/2-kg-Schachteln.		Ekt. Sch.	Vkl. Sch.	Vkl. Stk.
Special/16	Schachtel mit 16 Stück .....		9.00	0.60	BRL/40	Schachtel mit 40 Stück .....		7.50	0.20
					BRL/80	Schachtel mit 80 Stück .....		7.50	0.10
PELIKAN-S plus S (Doppelspek) Für weichstes Blei und für große Flächen. Sammetweicher Speckgummi, noch weicher und lockerer als Pelikan-S. Säubert schnell und gründlich. Greift empfindlichstes Papier nicht an. 1/2-kg-Schachteln.					PELIKAN-DL Halb für Bleistift, halb für Tinte. 1/2-kg-Schachteln.				
S plus S/5	Schachtel mit 5 Stück .....		7.50	1.50	DL/25	Schachtel mit 25 Stück .....		7.50	0.30
S plus S/10	Schachtel mit 10 Stück .....		7.50	0.75	DL/50	Schachtel mit 50 Stück .....		7.50	0.15
S plus S/20	Schachtel mit 20 Stück .....		7.50	0.40	PELIKAN-U (Knetgummi) Für Kohle und Kreide. 1/2-kg-Schachteln.				
S plus S/30	Schachtel mit 30 Stück .....		7.50	0.25	U/20	Schachtel mit 20 Stück .....		7.50	0.40
S plus S/40	Schachtel mit 40 Stück .....		7.50	0.20	U/40	Schachtel mit 40 Stück .....		7.50	0.20

Bei Bestellung bitte Stückgröße angeben! Typenreiniger Seite 21

## PELIKAN-PACKRINGE (Kuponringe)

Außerordentlich elastisch, dabei zäh und haltbar. Besonders leichte Qualität. 1 kg, 60 mm lang = etwa 7000 Stück.

		Pkg.	Ekt.	Vkl.	Länge	
1 kg	Große Packungen			15.75	50	60
1/2 kg	Pappschachtel .....	1		8.25	30	40
1/4 kg	Pappschachtel .....	1		4.50	30	40
Runde 1-Gros-Pappdosen					30	40
80 mm	Länge, entspr. 50 mm Ø	6		-0.85	50	60
60 mm	Länge, entspr. 40 mm Ø	6		0.70	40	50
50 mm	Länge, entspr. 30 mm Ø	6		0.65	30	40

Bei Bestellung bitte angeben.





# PELIKAN-ZEICHENBLÖCKE



## PELIKAN-ZEICHENBLÖCKE

zeichnen sich aus durch ausgesuchte, gepflegte Papiere und vorbildlich gute, fachmännische Verarbeitung. Sie haben dadurch weite Verbreitung und viele Anhänger gefunden. Die Zeichenblöcke entsprechen in ihren Abmessungen der Normenreihe DIN A.

SORTE P	Graues Packzeichenpapier (Schrenz). Rein im Ton. Grauer Umschlag, grün bedruckt. Block, 10 Blatt DIN A 4	Pkg. Stck.	Ekt.	Vkl.	SORTE E*)	Dünnes Weißzeichenpapier, holzfrei. Unterlegeblatt, eine Seite kariert, eine Seite linier, Lös- und Schriftvorlageblatt. Grauer Umschlag, schwarz bedruckt. Schriftübungsheft 36 Bl. DIN A 4 Block, 25 Blatt DIN A 4 Block, 50 Blatt DIN A 4 Block, 25 Blatt DIN A 3 Block, 50 Blatt DIN A 3	Pkg. Stck.	Ekt.	Vkl.
P 4 DIN		20		0.35					
SORTE H	Weißes Schulzeichenpapier, holzhaltig. Hellbrauner Umschlag, rot bedruckt. Blockheft, 10 Blatt DIN A 4	25		0.35	E 4/36 DIN	10		1.45	
H		20		0.25	E 4/25 DIN	10		1.50	
H 5 DIN		20		0.45	E 4/50 DIN	10		2.15	
H 4 DIN		20		0.45	E 3/25 DIN	10		2.70	
H 3 DIN		10		0.85	E 3/50 DIN	10		3.80	
SORTE WB	Weißes Zeichenpapier, holzfrei. Preiswerte Qualität. Hellbrauner Umschlag, braun bedruckt. Block, 10 Blatt DIN A 5	20		0.35	SORTE A	5		2.40	
WB 5 DIN		20		0.65	A 3 DIN	5		4.80	
WB 4 DIN		10		1.20	A 2 DIN				
WB 3 DIN					SORTE BA				
SORTE W	Weißes Zeichenpapier, holzfrei. Beste Qualität. Grauer Umschlag, braun bedruckt. Block, 10 Blatt DIN A 4	10		0.90	BA 4 DIN	10		2.60	
W 4 DIN		5		1.70	BA 3 DIN	5		5.00	
W 3 DIN		5		3.60	SORTE B				
W 2 DIN					B 3 DIN	5		2.10	
SORTE G	Weißes Raufaserpapier, lichteht. Hellbrauner Umschlag, blau bedruckt. Block, 10 Blatt DIN A 4	10		0.75	SORTE D	10		1.50	
G 4 DIN		5		1.45	D 5/60 DIN	10		2.65	
G 3 DIN					D 4/60 DIN	10		5.25	
					D 3/60 DIN	10			

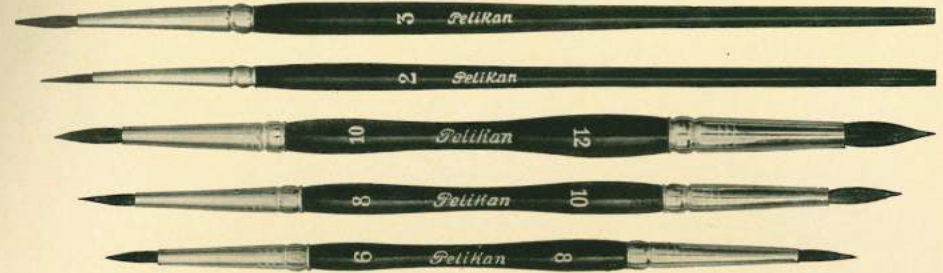
\*) Die Schriftübungshefte und die E-Blöcke (Frankfurter Blöcke) sind vorzüglich geeignet für Schriftübungen, da das mitgelieferte Hilfsblatt beim Schreiben unter das oberste Blatt geschoben werden kann. Nach dem Fortnehmen dieses Unterlegeblattes steht die Schrift unbeeinträchtigt von Linien und Karos klar und korrekt auf dem Papier. Jedes Schriftübungsheft enthält Musteralphabet als Vorlagen.

## PELIKAN-BUNTPAPIER

Pelikan-Buntpapierhefte werden für Klebearbeiten in Werkstatt, Schule und Haus verwendet und eignen sich ebenso für Scherenschnitt wie für Reißarbeit. Sie enthalten Papiere von ausgewählter Farbstellung. Sorten 231, 232, 233: Größe 20 x 25. Sorte 236: Größe 18,5 x 23 cm.

SORTE	Mattpapier, 15 Blatt, gummiert	10	0.75	236 G/10	Scherenschnittpapier, schwarz, 10 Blatt, gummiert	10	0.60
231/15		10	0.75	233/10	Transparentes Buntpapier, 10 Blatt, ungummiert	10	0.40
232/15							
236/10							

# PINSEL



Meine Leistungsfähigkeit in diesem Artikel ist bekannt. Meine Pinsel verdanken ihre große Verbreitung ihrer anerkannten Güte, Preiswürdigkeit und Gleichmäßigkeit. Die Qualitätsstufen ergeben sich aus den Preisen. — Die Pinselstiele sind mit Sortennummer und Größenangabe gestempelt. — Preise: Schwarz = Einkauf das Dutzend, Rot = Verkauf das Stück.

## HAARPINSEL ZUR AQUARELLMALEREI (Packung 1 Dutzend)

SORTE	Schulqualität, Blechzwinde, schwarzlackierter Stiel	SORTE	Gute Schulqualität, Nickelzwinde, schwarzlackierter Stiel	SORTE	Feinste Qualität, Nickelzwinde, gelblackierter Stiel	Zweiseitige Verwaschpinsel	
						SORTE	Schulqualität, Blechzwinde, schwarzlackierter Stiel
						27	
1.....	Ekt. Vkl. 0.16	1.....	Ekt. Vkl. 0.25	1.....	Ekt. Vkl. 0.30	6/8.....	Ekt. Vkl. 0.30
2.....	0.18	2.....	0.27	2.....	0.35	8/10.....	0.38
3.....	0.20	3.....	0.30	3.....	0.40	10/12.....	0.45
4.....	0.22	4.....	0.32	4.....	0.45	12/14.....	0.55
5.....	0.25	5.....	0.35	5.....	0.50	14/16.....	0.70
6.....	0.30	6.....	0.40	6.....	0.55	SORTE	
SORTE	Spezialpinsel für Deckmalerei. Dicke Quaste, Blechzwinde, weißer, kurzer Stiel	7.....	0.50	7.....	0.65	30 II	Gute Schulqualität, Nickelzwinde, schwarzlackierter Stiel
3.....	Ekt. Vkl. 0.55	8.....	0.65	8.....	0.80	6/8.....	Ekt. Vkl. 0.50
6.....	1.05	9.....	0.80	9.....	0.95	8/10.....	0.60
		10.....	0.95	10.....	1.20	10/12.....	0.70
		11.....	1.20	11.....	1.45	12/14.....	0.85
		12.....	1.45	12.....	1.75	14/16.....	1.30
		1-6 sortiert...	—			8/10-14/16 sort.	—
		7-12 sortiert...	—				



SORTE	Marder imit., Wohlfeile Qualität, Nickelzwinde, schwarzlackierter Stiel	SORTE	Rote Marderpinsel, Feinste Qualität, Nahtl. Neusilberzwinde, gelblackierter Stiel	SORTE	Besonders feine und kurze Marderpinsel für Retusche. Feinste Qualität. Nahtl. Neusilberzwinde, gelblackierter Stiel
3.....	Ekt. Vkl. 0.75	1.....	Ekt. Vkl. 1.00	1.....	Ekt. Vkl. 1.00
4.....	0.85	2.....	1.15	2.....	1.15
5.....	1.10	3.....	1.40	3.....	1.40
6.....	1.35	4.....	1.90	4.....	1.90
7.....	1.65	5.....	2.85		
8.....	2.00	6.....	3.70		
9.....	2.35	1-6 sortiert...	—		
1.....	Ekt. Vkl. 0.55				
2.....	0.65				

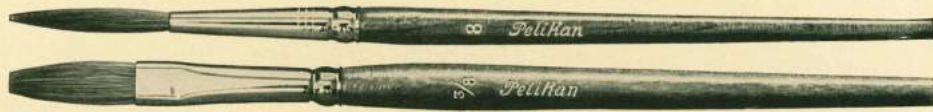


# PINSEL

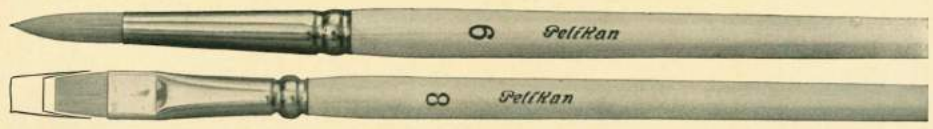
HAARPINSEL ZUR PLAKAT- UND ÖLMALEREI (Packung 1 Dutzend, Sorte 56 auf Karten aufgezogen)

SORTE 56		SORTE 75		SORTE 82		SORTE 84*	
Rote Marderpinsel. Feinste Qualität. Runde Nickelzwinge, langer, naturlackierter Stiel		Spitze Fischpinsel. Feinste Qualität. Runde Nickelzwinge, langer, weißer Stiel		Runde Rindshaarpinsel. Feine Qualität. Nickelzwinge, langer, weißer Stiel		Flache Rindshaarpinsel. Gute, dünne Qualität. Nickelzwinge, langer, weißer Stiel	
	Vkl.		Vkl.		Vkl.		Vkl.
1.....	0,55	1.....	0,38	1.....	0,28	1.....	0,55
2.....	0,60	2.....	0,40	2.....	0,30	2.....	0,60
3.....	0,65	3.....	0,45	3.....	0,32	3.....	0,60
4.....	0,75	4.....	0,50	4.....	0,35	4.....	0,65
5.....	0,90	5.....	0,55	5.....	0,38	5.....	0,70
6.....	1,00	6.....	0,60	6.....	0,40	6.....	0,75
7.....	1,10	7.....	0,65	7.....	0,50	7.....	0,85
8.....	1,20	8.....	0,70	8.....	0,55	8.....	0,95
9.....	1,35	9.....	0,85	9.....	0,60	9.....	1,05
10.....	1,50	10.....	0,95	10.....	0,65	10.....	1,15
				11.....	0,70	11.....	1,30
				12.....	0,80	12.....	1,35
				1-12 sortiert ..	—	1-12 sortiert ..	—

\* Mit halblanger Quaste = HL, extrakurzer = EK, bitte angeben!



SORTE 87		SORTE 88		SORTE 88	
Plakatschreiber, rund. Nahl. Neusilberzwinge, gelblackierter Stiel				Plakatschreiber, flach. Nahl. Neusilberzwinge, schwarzlackierter Stiel	
	Vkl.		Vkl.		Vkl.
2.....	0,65	6.....	0,90	1/16".....	1,05
4.....	0,70	8.....	1,05	1/8".....	1,15
		10.....	1,30	3/16".....	1,70
		12.....	1,50	1/2".....	2,65
				3/4".....	5,30
				1".....	8,00



BORSTENPINSEL ZUR ÖLMALEREI (Packung 1 Dutzend)

SORTEN 606 = rund, 607 = flach, 607* Feine Qualität.		SORTEN 612 = rund, 613 = flach, 613* Gute Qualität.		SORTEN 612 = rund, 613 = flach, 613* Gute Qualität.	
Nahl. Neusilberzwinge, langer, naturlack. Stiel		Bledzwinge, langer, weißer Stiel		Bledzwinge, langer, weißer Stiel	
	Vkl.		Vkl.		Vkl.
1.....	0,60	1.....	0,30	9.....	0,45
2.....	0,65	2.....	0,30	10.....	0,50
3.....	0,65	3.....	0,32	11.....	0,55
4.....	0,70	4.....	0,32	12.....	0,55
5.....	0,75	5.....	0,40	13.....	0,65
6.....	0,80	6.....	0,40	14.....	0,75
7.....	0,85	7.....	0,40	15.....	0,85
8.....	0,90	8.....	0,40	16.....	0,90
				17.....	1,05
				18.....	1,15
				19.....	1,35
				20.....	1,45
				1-12 sortiert ..	—

\* Mit halblanger Quaste = HL, kurzer = K, oder extrakurzer = EK, bitte angeben!

SCHABLONIERPINSEL (Packung 1 Dutzend)

SORTE 110		SORTE 110		SORTE 110	
Nickelzwinge, gedrungen., weißer Stiel					
	Vkl.		Vkl.		Vkl.
1.....	0,40	5.....	0,90		
3.....	0,60	7.....	1,20	9.....	1,50

# MALZUBEHÖR



Nr. 6—10



Nr. 30 und 32



Nr. 1002 Z

FARBSCHALEN, EINSATZNÄPFE, WASSERBECHER, WASSERGLÄSER

FARBSCHALEN AUS PORZELLAN		FARBSCHALEN AUS LEICHTMETALL	
Ø und Höhe	Pkg.	Ø und Höhe	Pkg.
6 flach, gerader Boden .....	10	64/22 mm tief, gerader Boden .....	25
8 flach, gerader Boden .....	10	56/18 mm tief, gerader Boden .....	25
9 flach, gerader Boden .....	10	47/16 mm tief, gerader Boden .....	25
10 flach, gerader Boden .....	10	35/10 mm tief, gerader Boden .....	25
30 halbtief, halbrunder Boden ..	10		
32 halbtief, halbrunder Boden ..	10		

EINSATZFARBSCHALEN AUS PORZELLAN		WASSERBECHER AUS ALUMINIUM	
1 Satz = 5 Farbschalen mit Deckel, 5	Pkg.	Ø und Höhe	Pkg.
23/0 halbrunder Boden .....	1	45/35 mm 999 A .....	25
23/1 halbrunder Boden .....	1	52/40 mm 1000 A .....	25
23/3 halbrunder Boden .....	1	60/55 mm 1001 A .....	10
23/4 halbrunder Boden .....	1		

WASSERGLÄSER	
Ø und Höhe	Pkg.
52/40 mm 1000 .....	6
65/50 mm 1001 .....	6
77/70 mm 1002 .....	6
mit Scheidewand .....	6

PALETTMESSER, PALETTSTECHER, SPRITZSIEB

PALETTMESSER (Spachtel)		PALETTSTECHER	
Ø und Höhe	Pkg.	Ø und Höhe	Pkg.
3 Klinge 12,5 cm lang .....	12	976 Größe 9 x 22 cm .....	1
4 Doppelt, ohne Deckel .....	3		

REISSBRETTSTIFTE

Messingüberzogene Stifte.		Messingüberzogene Stifte mit	
Ø und Höhe	Pkg.	Ø und Höhe	Pkg.
12 G Durchdrücken unmöglich. Hebeschlitzdose mit 1 Gros .....	25	geschliffener Stahlspitze. 2 Brettchen mit je 50 Stiften .....	—
12 V Runde Bledschachtel mit 1/4 Gros .....	10		



Palettmesser Nr. 3



Spritzsieb



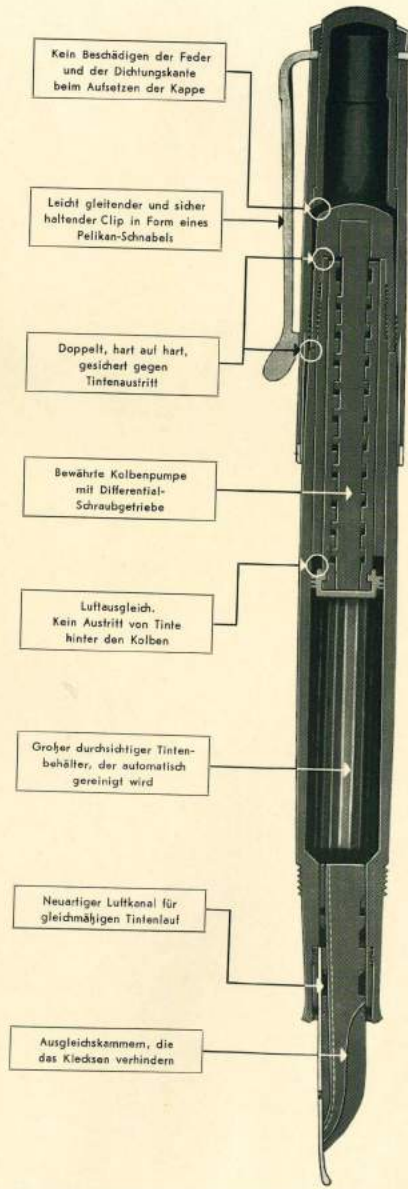
Nr. 12 G · Inhalt 1 Gros



# PELIKAN-FÜLLHALTER

## Vorzüge der Pelikan-Füllhalter:

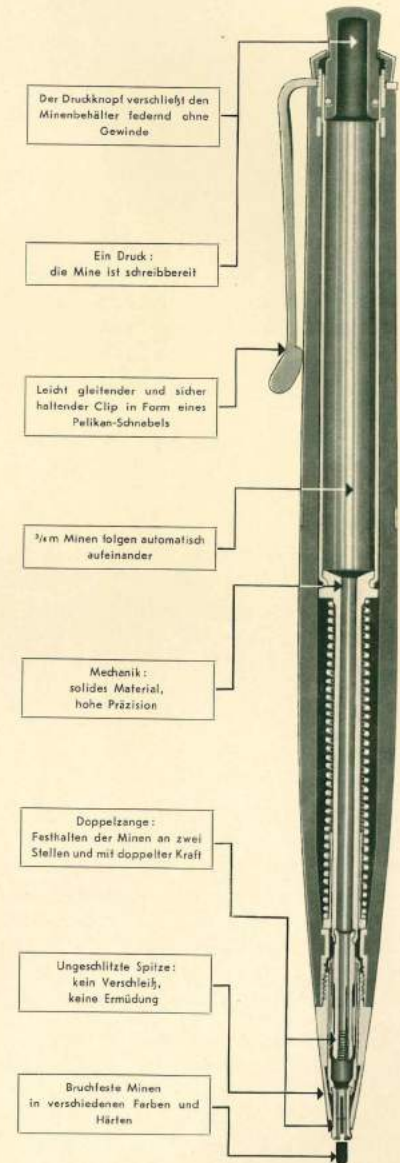
- 1 Die Verschlusskappe ist durch eine im Inneren eingearbeitete Metallhülse verstärkt. Eine  $1/4$ -Drehung genügt zum Öffnen und Schließen des Halters. Die Kappe ist so ausgebildet, daß beim Aufschrauben die Feder nicht anstößt.
- 2 Der Clip in Form eines Pelikan-Schnabels ist hoch am Kopf angesetzt und gleitet leicht über den Taschenrand. Er hält den Halter sicher in der Tasche fest.
- 3 Das Füllgriffgewinde mit einem geringen toten Gang verhindert das unmittelbare Ingangsetzen des Kolbens beim Lösen des Füllgriffes und somit ein Herausspritzen der Tinte.
- 4 Durch wenige Linksdrehungen des Füllgriffes wird der Halter entleert, durch Rechtsdrehungen vollgesaugt und zugleich doppelt – hart auf hart – dicht geschlossen.
- 5 Die kräftige Kolbenpumpe mit Differential-Schraubgetriebe füllt den Halter sauber, schnell und zuverlässig. Der Kopf der Kolbenpumpe besteht aus einem geschmeidigen, unverwüstlichen Material, gleitet leicht und reinigt zugleich die Wände des Tintenbehälters. Durch Luftausgleich kein Eindringen von Tinte hinter den Kolben.
- 6 Der Tintenstand in dem großen Tintenbehälter, der in seiner ganzen Länge durchsichtig ist, kann auch bei aufgesetzter Verschlusskappe kontrolliert werden.
- 7 Der sinnreich konstruierte Luftkanal im Tintenzuführer sorgt für einen gleichmäßigen Fluß der Tinte beim Schreiben.
- 8 Die Ausgleichskammern des Zuführers nehmen jeden Tintenüberschuß sicher auf.
- 9 Die elastische 14karätige Pelikan-Goldfeder ist sorgfältig handgearbeitet. Ihre lupenfein geschliffene Spitze aus einer besonders harten Osmium-Legierung gewährleistet eine jahrzehntelange Lebensdauer. Sie ist in vielen Spitzenbreiten – passend für jede Hand – lieferbar.



# PELIKAN-DRUCKSTIFTE

## Vorzüge der Pelikan-Druckstifte:

- 1 Der Druckknopf, der den Minenbehälter verschließt und durch einen Sprengring gehalten ist, wird in den Farben der Minen geliefert. Er ist auch durchsichtig zu haben, so daß die Kontrolle des Minenvorrates leicht möglich ist.
- 2 Der Clip hat die Form eines Pelikan-Schnabels – ein markantes äußeres Kennzeichen. Er ist hoch angesetzt, gleitet leicht über den Taschenrand und hält den Stift sicher in der Tasche fest.
- 3 Durch leichten Druck auf den Knopf tritt die Mine auf Schreiblänge hervor. Bei Benutzung harter Minen, z. B. beim technischen Zeichnen, kann die Mine durch wiederholtes Aufdrücken auf die erforderliche Länge weiter vorgeschoben werden.
- 4 Der geräumige Minenbehälter faßt Minen in einer Gesamtlänge von 75 cm, die durch Druck auf den Knopf automatisch aufeinanderfolgen.
- 5 Die Mechanik ist feinste Präzisionsarbeit und funktioniert leicht und zuverlässig.
- 6 Durch seine schlanke, leicht geschweifte Form liegt der Pelikan-Druckstift griffsicher in der schreibenden Hand. Besonders beanspruchte Teile des Minenbehälters sind durch Metalleinlagen verstärkt.
- 7 Alle äußeren Metallteile: Krönchen, Clip, Zierring und Spitze haben eine starke Walzgoldauflage (Doublé).
- 8 Durch zwei Zangen – die Vorschub- und die Frontzange – wird die 1,18 mm starke Mine doppelt erfaßt, mit doppelter Kraft festgehalten und sicher gefördert.





## PELIKAN-FÜLLHALTER

Eine Summe von Erfindungskraft, physikalischem Wissen und industrieller Sorgfalt haben im Pelikan-Füllhalter ihren Ausdruck gefunden. Er ist das millionenfach bewährte Schreibgerät: elegant, zuverlässig und technisch vollkommen. Seine Kolbenpumpe mit Differentialschraubgetriebe füllt den Halter zuverlässig und schnell. Ein sinnreich konstruierter Tintenkanal steuert in Verbindung mit fünf Ausgleichskammern den Zufluß der Tinte. Kein Klecksen. Die elastische 14karätige Pelikan-Goldfeder mit lupenfein geschliffener Spitze aus härtester Osmium-Legierung gibt es für jede Hand und jede Schreiblage.



400 Schwarz/Grün    400 Braun/Schildpatt    400 Schwarz    500 Walzgold doublé Schildpatt    700 Gold

Durchsichtiger Tintenraum mit Vollsicht-Tintenkontrolle. Kronenförmiger Kappenkopf, Clip in Form eines Pelikan-Schnabels, 14karätige Goldfeder mit Spitze aus härtester Osmium-Legierung.

NR.	AUSFÜHRUNGEN	Einkauf 1 Stück	Verkauf 1 Stück
400	Schwarz/Grün, Braun/Schildpatt, Schwarz. Krönchen, Clip und Zierring: Walzgold doublé ...		25,00
500	Mit Walzgold doublé überzogener Kappe, guillochiert. Lieferbar: Schildpatt und Schwarz. Krönchen und Clip: Walzgold doublé; Kappe und Füllgriff: Überzug aus Walzgold doublé		38,00
600	Mit Gold überzogener Kappe, guillochiert. Lieferbar: Schildpatt und Schwarz. Krönchen mit Kappenkopf, Kappe und Füllgriff: Überzug aus 14kar. Gold. Clip: 14kar. Gold		155,00
700	Mit Gold-Überzug, guillochiert. Krönchen mit Kappenkopf, Kappe, Schaft und Füllgriff: Überzug aus 14kar. Gold. Clip: 14kar. Gold		
		Preis auf Anfrage	

Bei Lieferung des Halters 400 mit Durchschreibefeder Mehrpreis: Einkauf DM , Verkauf DM 3,00

## PELIKAN-DRUCKSTIFTE

Der Pelikan-Druckstift ist eine wertvolle Ergänzung zum Pelikan-Füllhalter und das Ergebnis einer langen, sorgfältig durchdachten Entwicklungsreihe. Doppelt sicher wird die bruchfeste Mine durch eine Front- und eine Vorschubzange gehalten und kann sich während des Schreibens nicht zurückschieben. Ein kurzer Druck auf den Knopf, die Mine tritt um Schreiblänge hervor. So folgen  $\frac{3}{4}$  Meter Minen aufeinander. Ganz nach Wunsch kann der Pelikan-Druckstift mit Blei-, Kopier- oder Farblinien gefüllt werden. Die ungeschlitzte Spitze verhindert ein Abnutzen des Materials selbst nach jahrelangem Gebrauch.



450 Schwarz/Grün    450 Braun/Schildpatt    450 Schwarz    550 Walzgold doublé Schildpatt    750 Gold    475 Schwarz/Grün

Mit Doppelzange (Vorschub- und Frontzange), Clip in Form eines Pelikan-Schnabels. Größe 12,8 cm.

NR.	AUSFÜHRUNGEN	Einkauf 1 Stück	Verkauf 1 Stück
450	Schwarz/Grün, Braun/Schildpatt, Schwarz. Krönchen, Clip, Zierring und Spitze: Walzgold doublé		10,50
550	Mit Walzgold doublé Binde, guillochiert. Lieferbar: Schildpatt und Schwarz. Binde, Krönchen, Clip und Spitze: Walzgold doublé		15,00
650	Mit Gold überzogener Binde, guillochiert. Lieferbar: Schildpatt und Schwarz. Binde, Krönchen, Druckknopf und Spitze: Überzug aus 14kar. Gold. Clip: 14kar. Gold		98,00
750	Mit Gold-Überzug, guillochiert. Schaft, Krönchen, Druckknopf und Spitze: Überzug aus 14kar. Gold. Clip: 14kar. Gold		
475	Schwarz/Grün, Schwarz. Westentaschenstift. Größe: 9,8 cm		10,00
		Preis auf Anfrage	

Ersatzminen Seite 71



## PELIKAN-FÜLLHALTER

Zuverlässige, preisgünstige Halter mit den bekannten Vorzügen der Pelikan-Konstruktionen: Kräftige Kolbenpumpe mit Differential-Schraubgetriebe, großer durchsichtiger Tintenraum, sinnreich konstruierter Tintenzuführer. Ausgleichskammern, die ein Klecksen verhindern. 14karätige Goldfeder mit lupenfein geschliffener Spitze.



140/Rot

100 N Schwarz/Grün

130/Schwarz

NR.	AUSFÜHRUNGEN	Einkauf 1 Stück	Verkauf 1 Stück
140	PELIKAN-FÜLLHALTER mit durchsichtigem Tintenraum; Schwarz, Rot, Grün, Blau. Clip und Zierring: hart vergoldet .....		16.50
100 N	PELIKAN-FÜLLHALTER mit großem durchsichtigem Tintenraum. Schwarz/Grün, Schwarz. Clip und Zierring: Walzgold doublé .....		23.50
130	IBIS-FÜLLHALTER mit durchsichtigem Tintenraum. Schwarz. Mit Goldfeder. Clip und Zierring: Walzgold doublé .....		14.50
	Mit Chromnickelstahlfeder: Federbreite F, M und D. Clip und Zierring: Goldin .....		10.50
Mit Durchschreibefeder: Halter 100 N Mehrpreis: Einkauf DM , Verkauf DM 3.00			
Modelle 140 und IBIS 130/Goldfeder Mehrpreis: Einkauf DM , Verkauf DM 2.50			

## PELIKAN-DRUCKSTIFTE

Zuverlässige, preisgünstige Druckstifte mit den bekannten Vorzügen der Pelikan-Konstruktionen: Doppelt sicher wird die bruchfeste Mine durch eine Front- und eine Vorschubzange gehalten und kann sich während des Schreibens nicht zurückschieben. Ein kurzer Druck auf den Knopf, die Mine tritt um Schreiblänge hervor. So folgen 3/4 Meter Minen aufeinander. Ganz nach Wunsch kann der Pelikan-Druckstift mit Blei-, Kopier- und Farblinien gefüllt werden. Die ungeschlitzte Spitze verhindert ein Abnutzen des Materials selbst nach jahrelangem Gebrauch.



350/Rot

350 Schwarz/Grün

250/Schwarz

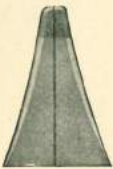



Preiswerte Modelle mit Doppelzange (Vorschub- und Frontzange) Größe 12,8 cm.

NR.	AUSFÜHRUNGEN	Einkauf 1 Stück	Verkauf 1 Stück
350	Rot, Blau, Grün, Schwarz/Grün, Schwarz. Clip, Zierring und Spitze: hart vergoldet .....		8.50
250	Schwarz. Clip und Spitze: Goldin .....		6.50
MINEN FÜR DEN PELIKAN-DRUCKSTIFT			
50 mm lang	15 facettierte Minen in Kunststoff-Büchse, normal .....	1-Dutzend-Minen-Büchsen in einem Karton, auch sortiert lieferbar.	0.55
35 mm lang	15 facettierte Minen in Kunststoff-Büchse, für Pelikan-Druckstift 475 .....		0.45
Bleiminen in den Härtegraden: 3 H = sehr hart, H = hart, HB = weich (mittel), B = weich, 2 B = sehr weich. Farblinien in Rot, Blau, Rotviolett, Grün, außerdem Kopier- und Tintenminen.			





# PELIKAN-FÜLLHALTER

PELIKAN-FÜLLHALTER MIT FEDERN IN ALLEN SPITZEN-ARTEN UND -BREITEN

			
RUNDE SPITZE	KUGELSPITZE	BREITE SPITZE	LINKSSCHRÄGE SPITZE
STENO ..... für Kurzschrift EF ..... sehr fein F ..... fein M ..... mittel	KEF ..... sehr fein KF ..... fein KM ..... mittel	B ..... mittel BB ..... breit	OF ..... fein OM ..... mittel OB ..... breit OBB ..... sehr breit

## SCHRIFTBILDER

			
STENO	KEF	B	OF
			
EF	KF	BB	OM
			
F	KM	DF	OB
	Stahlfedern für den IBIS-Füllhalter in den Federbreiten F, M und D	Durchschreibe-(D-)Federn mit besonders harter Spitze DEF, DF und DM	
M			OBB

# PELIKAN-DRUCKSTIFTE

Der Pelikan 50 ist ein leichter und trotzdem stabiler Druckstift. Nur eine Hand ist zum Bedienen erforderlich. Ein Druck- und die Mine ist da. Sie wird bis zur Spitze fest und verlässlich doppelt gehalten, denn der Pelikan 50 hat ebenfalls die bewährte Doppelzangen-Mechanik der übrigen Pelikan-Druckstifte. Die bruch sichere Leichtmetallhülse ist mit einer zweifachen, eingebrannten und stoßfesten Lackschicht versehen. Sechs moderne Farbtöne stehen zur Verfügung. Firmenbezeichnungen für Werbezwecke können im Druckverfahren abriebfest angebracht werden. Der Pelikan 50 ist nicht nur ein praktischer Bürostift, sondern auch ein wirkungsvolles und preiswertes Werbegeschenk der Industrie.



Mit Doppelzange (Vorschub- und Frontzange), Clip in Form eines Pelikan-Schnabels. Größe 12,8 cm.

NR.	AUSFÜHRUNGEN	Einkauf 1 Stück	Verkauf 1 Stück
Pelikan 50	Bruch sichere Leichtmetallhülse mit zweifacher, eingebrannter, stoßfester Lackschicht. Schwarz, Grün, Weinrot, Braun, Hellblau, Grau. - Füllung: 10 Bleiminen HB, 50 mm lang, $\varnothing$ 1,18 mm		4.00

Ersatzminen Seite 71



## FÜLLHALTER-ETUIS



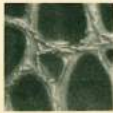
Nr. 1



Saffian



Boxcalf



Kroka



Echt Schlange

LEDER-ETUIS MIT REISSVERSCHLUSS  
Passend für 1 Pelikan-Füllhalter und 1 Pelikan-Druckstift

Nr.		Pkg.	Ekf.	Vkl.	Nr.		Pkg.	Ekf.	Vkl.
1	Saffian: Rot, Grün, Braun . . . .	6		5.10	11	Echt Schlange: Weiß-Grau . . . . (Naturfarbe)	6		8.25
1	Boxcalf: Rot, Grün, Braun . . . .	6		5.10					
1	Kroka: Rot, Grün, Braun . . . .	6		5.10					

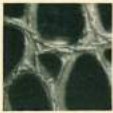
## FÜLLHALTER-ETUIS



Nr. 5



Boxcalf



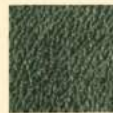
Kroka

LEDER-ETUIS  
Passend für 1 Pelikan-Füllhalter und 1 Pelikan-Druckstift

MIT REISSVERSCHLUSS UND ZIERLEISTE		Nr.		Pkg.	Ekf.	Vkl.
		5	Boxcalf: Braun, Grün . . . . .	6		8.25
		5	Kroka: Braun, Grün, Rot . . . . .	6		8.25



Nr. 3



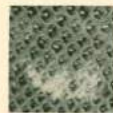
Saffian



Boxcalf



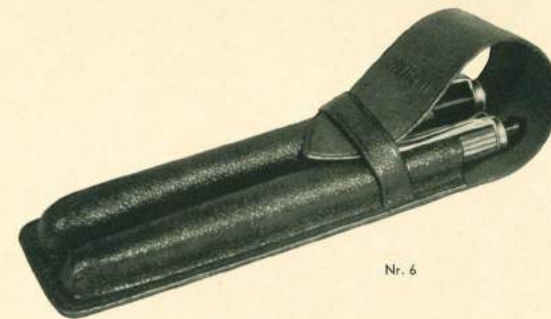
Kroka



Echt Schlange

LEDER-ETUIS MIT BÜGELVERSCHLUSS  
Passend für 1 Pelikan-Füllhalter und 1 Pelikan-Druckstift

Nr.		Pkg.	Ekf.	Vkl.	Nr.		Pkg.	Ekf.	Vkl.
3	Saffian: Rot, Grün, Braun . . . .	6		7.15	13	Echt Schlange: Weiß-Grau . . . . (Naturfarbe)	6		10.50
3	Boxcalf: Rot, Grün, Braun . . . .	6		7.15					
3	Kroka: Rot, Grün, Braun . . . .	6		7.15					



Nr. 6



Saffian

LEDER-ETUIS  
Passend für 1 Pelikan-Füllhalter und 1 Pelikan-Druckstift

MIT SCHLAUFENVERSCHLUSS		Nr.		Pkg.	Ekf.	Vkl.
		6	Saffian: Braun . . . . .	6		2.85



## PELIKAN-GESCHENKETUIS



Nr. 20



Nr. 40

Nr.		Ekt.	Vkl.	Nr.		Ekt.	Vkl.
10	Lederartig bezogen, in Braun oder Grün, mit Seide hellbeige gefüttert. Passend für 1 Füllhalter oder 1 Druckstift		4.50	30	Metall-Etui, außen mit Kunststoff bezogen, in Braun oder Grün. Innen mit Seide hellbeige gefüttert. Passend für 1 Füllhalter oder 1 Druckstift		8.25
20	Wie oben. Passend für 1 Garnitur . . . . .		6.00	40	Wie oben. Passend für 1 Garnitur . . . . .		8.25



Nr. P



Nr. PZ

P		Ekt.	Vkl.	PZ		Ekt.	Vkl.
	Pappetui mit schräg angeschnittenem Deckel, gelber Papierbezug. Unterteil, Randeinfassung, umlaufende Zierleiste und Wort „Pelikan“ auf dem Deckel in Gold. Innen mit Seide hellbeige gefüttert. Passend für 1 Füllhalter oder 1 Druckstift		2.40		Pappetui mit schräg angeschnittenem Deckel, gelber Papierbezug. Unterteil, Randeinfassung, umlaufende Zierleiste und Wort „Pelikan“ auf dem Deckel in Gold. Innen mit Seide hellbeige gefüttert. Passend für 1 Garnitur . . . . .		2.70

## PELIKAN-GESCHENKETUI



Nr. 18



Nr. 4

Nr.		Ekt.	Vkl.	Nr.		Ekt.	Vkl.
18	PELIKAN-GESCHENKETUI Grün bezogen, mit Goldprägung, innen chamoisfarben. Inhalt: 1 Pelikan-Füllhalter 400, 1 Pelikan-Druckstift 450, 1 Lederetui Nr. 3, 1 Reiseflasche 660, gefüllt, je 1 Büchse Blei- und Kopierminen . . . . .		50.75	4	PELIKAN-FÜLLHALTERSTÄNDER Zum Abstellen des Pelikan-Füllhalters und Feudthalten der Feder in Schreibpausen. Aus Kunstharz. Schwarz, Schwarz/Silber, Braun/Gold . . . . .		1.60







## PELIKAN-VERKAUFSKASTEN



Rg 15



Rg 15 D



Rg 30

### FÜR RADIERGUMMI

Farbiger Holzkasten. Die Radiergummistücke werden unten herausgezogen, jeweils das älteste Stück zuerst. Vor unbefugter Entnahme sind sie durch eine federnde Klappe geschützt.

Roter quadratischer Verkaufsreihenturm aus Holz. 2 Seiten mit Fächern; 2 Seiten mit Schaubild. Die Radiergummistücke werden unten herausgezogen, jeweils das älteste Stück zuerst.

		Einkauf			Einkauf
Rg 15	Mit einer Füllung ..... Mitgeliefert wird je 1 Schachtel RWL/20, 40, 80, S/30, BRL/40, BWR/48 und 2 Schachteln S/10.	40.70	Rg 15 D	Mit einer Füllung (wie bei Rg 15 und 1 Schachtel BRL/80) .....	45.60
			Rg 20 D	Mit einer Füllung (wie bei Rg 20 und je 1 Schachtel S/40 und S/80) .....	44.10
Rg 20	Mit einer Füllung ..... Mitgeliefert wird je 1 Schachtel RWL/40, 60, 80, S/30, 60, BRL/40, 80.	34.30	Rg 30	Verkaufspackung, zweiteilig. Zusammenklappbare Trumpfpackung zum Aufhängen. Gefüllt mit: 9 Stück S/80, 12 Stück BRL/80, 26 Stück RWL/80 .....	3.00



Pi 3



Pi 8

### FÜR PINSEL

		Einkauf			Einkauf
Pi 3	Naturpolierter Holzkasten, Inhalt je 1 Dtz. Pinsel: 25 II/1, 2, 3, 4, 5, 6, 8, 10; 30 II/6/8, 8/10, 10/12, 12/14; 612/1 - 12 sort., 613/1 - 12 sort. Größe: 49 x 38,5 x 5 cm. - Mit Füllung ...	52.35	Pi 8	Rotbraun bezogener Pappkasten mit Klappdeckel. Inhalt je 1 Dtz. Pinsel: 25 II/2, 4, 6, 8, 10; 30 II 6/8, 8/10, 10/12. Größe: 31,5 x 22,5 x 3 cm. - Mit Füllung ..	33.00

## PELIKAN-VERKAUFSKASTEN



Fü 17



Fü 19/6

### FÜR FÜLLHALTER

### FÜR FÜLLHALTER UND DRUCKSTIFTE

		Einkauf			Einkauf
Fü 17	Füllhalter-Schaufeltisch zur Auslage im Schaufenster. Außen grün bezogen, innen m. Seide, hell-beige, gefüttert. Passend für 6 Füllhalter. Größe: 25,8 x 8,5 x 20 cm .....	3.00	Fü 19/6	Füllhalter-Verkaufstafel. Grün eingefasst, innen mit gelbem Samt gefüttert. Passend für 6 Füllhalter oder Druckstifte. Größe: 13 x 2 x 19 cm .....	2.50



Fü 19



Fü 19 D

### FÜR FÜLLHALTER UND DRUCKSTIFTE

		Einkauf			Einkauf
Fü 19	Füllhalter-Verkaufstafel. Zum Einlegen in Verkaufstische. Grün eingefasst, innen mit gelbem Samt gefüttert. Passend für 12 Füllhalter oder Druckstifte. Größe: 26 x 2 x 19 cm .....	3.00	Fü 19 D	Füllhalter-Verkaufstafel mit Deckel. Außen mit grünem Kunstleder bezogen, innen mit gelbem Samt gefüttert. Passend für 12 Füllhalter oder Druckstifte. Als Reise-Etui und Ausstellungs-Tablett geeignet. Größe: 23 x 3 x 16 cm .....	3.00
Fü 19 R	Gleiche Ausführung mit Aufsteller zur Auslage im Schaufenster .....	3.00			







# INHALTSVERZEICHNIS

## N

Nakiplast-Modelliermasse .....	53
Negativ-Retuschefarben .....	47
Notentinte .....	10

## O

Ochsengalle .....	40
Ole, Malmittel, Firnisse .....	40
Ölfarben und -Kasten .....	38, 39, 41
Öl für Schreibmaschinen .....	21
Ölkreiden .....	50
Otina .....	29
Otinol .....	29

## P

Packlack .....	17
Packringe (Kuponringe) .....	61
Paginier- und Numeratorenfarbe .....	13
Palettmesser, Palettstecher .....	65
Papierwischer .....	53
Pastellkreiden .....	50
Peligom-Alleskleber .....	16
Peligom-S, Modellschnellkleber .....	16
Pelikanol, weiße Klebepaste .....	15
Pelikan-Gummi .....	16
Pelikan-O-typ-Schablonen „anti-electric“ .....	28
Peritusche, flüssig und in Stücken .....	54, 55, 57
Photofarben u. Retuschefarben 46, 47, 48	
Photoklebstoff Pelikanol .....	15
Pigment-Ausziehtuschen .....	57
Pinsel .....	63, 64
PLAKA-Leuchttöne .....	42, 43
PLAKA, wetterfeste Kasein- Emulsionsfarbe .....	42, 43
Plakatschreiber .....	64
Plakat-Tempera-Farben .....	44, 45
Plastilin (Nakiplast) .....	53
PLENTICOPY-Durchschreibpapier .....	26, 27
Porzellanschalen .....	65
Positiv-Retuschefarben .....	48

## R

Radiergummi .....	60, 61
Radierwasser (Tintentod) .....	9
Rasterplatten für Schablonenzeichnen .....	31
Registriertinten .....	13
Registriertinte .....	10
Reiseflaschen für Füllhaltertinte .....	7
Reißbrettstifte .....	65
Reißkohle .....	53

Reparaturkleber .....	17
Retuschefarben u. Photofarben 46, 47, 48	
Rollen-Kohlenpapier .....	24
Roxypaste .....	31

## S

Schablonen-Schreibgeräte .....	30, 31
Schablonen-Vervielfältiger .....	32
Schablonierfarben .....	49
Schablonierpinsel .....	64
Scheckstempelfarbe .....	13
Schecktinte .....	10
Scherenschnittpapier .....	62
Schilderlack .....	17
Schreib- und Druckbänder, Drucktücher .....	18-21
Schreibkreiden .....	51
Schreibmaschinengummi .....	60
Schreibmaschinenöl .....	21
Schreib- und Zeichengeräte für Schablonen .....	30, 31
Schreibplatten .....	31
Schriftschablonen .....	31
Schriftübungshefte .....	62
Schulfarben .....	35, 37
Schultinte .....	10
Scribto, Kunstschrifttusche .....	57
Sieb zur Spritzmalerei .....	65
Siegellack .....	17
Signierfarbe, flüssig .....	14
Signierkreiden .....	52
Signiertusche .....	14
Silberbronze .....	35, 43, 45, 49
Silbertinte .....	10
Skizzenblock WB 5 Din .....	62
Spachtel .....	65
Spirit-Carbon .....	25
Spritz-Retuschefarben .....	46
Spritz-Weiß-, -Schwarz-, -Sepia .....	46
Stangentusche .....	57
Stapeldrucker .....	32
Stempelfarben, Stempelkissen .....	11, 13
Stempelpapier .....	24
Stoffstempelfarbe .....	13
Studien-Aquarellfarben .....	35, 37

## T

Technische Aquarellfarben .....	34
Technische Tuschen .....	56
Temperafarben .....	42-46

Terpentinöl .....	40
Tinten .....	6-10
Tintentabletten .....	10
Tintentod (Radierwasser) .....	9
Transparentfolientusche .....	56
Tusche, flüssig und in Stücken .....	54-57
Tuschepatronen .....	55, 56, 57
Tuschefüllhalter Graphos .....	58, 59
Tusche für Kunstschrift, Scribto .....	57
Tusche-Etui .....	56
Tuschierfarbe .....	49
Typenreiniger .....	21

## U

Umdruck-Kohlenpapier (Spirit-Carbon) .....	25
Umdruck-Kopierflüssigkeit Fluidol .....	25
Urkundenstempelfarbe .....	12
Urkundentinte .....	10

## V

VELOURS-Kohlenpapier .....	23, 24
Verkaufskasten .....	78-82
Vervielfältigungsfarben .....	29
Vervielfältigungstinte .....	33
Vervielfältigungs-Zubehör .....	30, 31

## W

Wachsignierkreiden .....	52
Wandtafelkreiden .....	51
Wäschestempelfarbe .....	14
Wäschtinte .....	14
Wäschezeichenblau .....	49
Wasserbecher aus Aluminium .....	65
Wasserfarben und Deckfarben .....	34-37
Wasserfeste Stempelfarben .....	13
Wasserfeste Tinten .....	10
Wassergläser .....	65
Weißer Farben .....	43, 45, 46
Weißer Tinte .....	9
Werkdruckkasten für Japanaqua .....	49
Wischleder .....	53

## Z

Zeichenblöcke und -hefte .....	62
Zeichengeräte für Schablonen .....	30, 31
Zeichenkohle .....	53
Zerstäuber .....	53
Zunder (Feuerschwamm) .....	53



Eingeg. 24. II. 53  
Erledigt:



## PELIKAN - PREISLISTE 80A

SEHR GEEHRTER GESCHÄFTSFREUND!

Ich sende Ihnen heute eine neue Preisliste mit den ab sofort gültigen Ein- und Verkaufspreisen. Wenn Sie diese Liste durchsehen, dann werden Sie darin die eine oder andere Füllung oder Packung sowie auch das eine oder andere Pelikan-Erzeugnis nicht mehr verzeichnet finden. Angeregt durch Aussprachen mit vielen Händlern, habe ich in den letzten Wochen und Monaten eine sorgfältige Überprüfung meines gesamten Warensortimentes vorgenommen und habe gestrichen, was die Praxis entbehren kann. Die hierdurch erreichte Sortiments-Einschränkung dürfte auch von Ihnen begrüßt werden. Rationellere Fertigungsmethoden sowie weitere günstige Einkäufe von Rohstoffen haben es auch ermöglicht, bei einigen sehr gangbaren Pelikan-Erzeugnissen die Preise zu senken • Schenken Sie bitte auch den Lieferbedingungen Ihre Aufmerksamkeit. Sie bringen Ihnen bessere Bezugsbedingungen und dürften auch Ihre Kalkulation günstig beeinflussen • Ich hoffe, daß die übersichtliche Anordnung der neuen Preisliste, die darin enthaltenen vielen Warenabbildungen sowie die fachlichen Erläuterungen und nicht zuletzt die drucktechnische Ausführung auch Ihren Beifall finden und Sie veranlassen werden, diese Liste, sei es nun zur Beratung Ihrer Kundschaft, sei es zur Aufgabe einer Bestellung, recht oft zur Hand zu nehmen • Für eine stets pünktliche und sorgfältige Erledigung Ihrer Aufträge, für die ich schon im voraus verbindlich danke, werde ich bemüht bleiben.

Mit freundlicher Empfehlung!

**GÜNTHER WAGNER • PELIKAN-WERKE**

HANNOVER, IM FEBRUAR 1953



# ***Pelikan***

## **Neuheiten und Änderungen zur Preisliste 80A**

Dieses Preisblatt enthält alle seit Herausgabe der Liste 80 A – Febr. 1953 – eingetretenen Änderungen sowie die inzwischen neu in das Sortiment aufgenommenen Erzeugnisse. Die Preise verstehen sich in D-Mark. Lieferbedingungen siehe Liste 80 A.

1. Februar 1954

**GÜNTHER WAGNER · *Pelikan* -WERKE · HANNOVER**



# Neuheiten und Änderungen zur Preisliste 80A

PELIKAN-ELEKTROGRAPHIK-ARTIKEL für das Lochkartenverfahren								
10	1 L 1/4 L 71 S	PELIKAN-ELEKTROGRAPHIK-TINTE	Ekl.	Vkl.	140 E	PELIKAN-ELEKTROGRAPHIK-FÖLLHALTER mit Stahlfeder D.....	Ekl.	Vkl.
		Flasche mit Ausgusskappe .....		16,25				10,50
		Flasche mit Ausgusskappe .....		4,70				
		Liegeglas, 1/4 L .....		1,80	4 E	ELEKTROGRAPHIK-FÖLLHALTER-STÄNDER mit Einlage-Schwämmchen		1,75
		PELIKAN-ELEKTROGRAPHIK-KORREKTURLACK				EINLAGE-SCHWÄMMCHEN FÜR FÖLLHALTERSTÄNDER		
	1093	Glas mit Pinsel, 1/4 L .....		1,55		Beutel mit 20 Einlage-Schwämmchen		0,70
PELIKAN-FINGERABDRUCKFARBE								
	Tube 3	PELIKAN-FINGERABDRUCKFARBE Schwarz	Ekl.	Vkl.	1 F	PELIKAN-FINGERABDRUCKKASTEN Blechdose, Größe: 17x9,5 cm. Inhalt 1 Glasplatte 8x9 cm, 1 Gummiwalze, 1 Tube Fingerabdruckfarbe Größe 3	Ekl.	Vkl.
	Tube 7	Inhalt 10 ccm .....		0,45				
		Inhalt 25 ccm .....		0,80				3,80
PELIKAN-SCHREIBBÄNDER UND -DRUCKBÄNDER								
Bei den auf Seite 21 mit Sternchen versehenen Webkantenbändern ist der Webkantenanschlag von 15% bereits im Preis enthalten. Zweifarbige Schreib- und Druckbänder aus Baumwolle 10 % Aufschlag, aus Naturseide und Perlon DM 0,20 Aufschlag je Stück.								
PELIKAN-AUTOCOPY (Wachsdurchschlagpapier)								
Packung		Ekl.	Vkl.	Packung		Ekl.	Vkl.	
500 Bl.	DIN A 4 .....	Blau	16,50	500 Bl.	DIN A 4 .....	Schwarz	15,75	
100 Bl.	DIN A 2 .....	Blau	11,65	100 Bl.	DIN A 2 .....	Schwarz	11,00	
100 Bl.	43 x 61 cm .....	Blau	12,10	100 Bl.	43 x 61 cm .....	Schwarz	11,50	
PELIKAN-SPIRIT-CARBON				PELIKAN-OTINA-RAPID				
An Stelle der Sorte 993 U 20 Schwarz wird künftig (zum gleichen Preise) die Sorte 994 U 20 Schwarz mit Schutzschicht geliefert. Die Sorte 993 U 12 wird auch mit Schutzschicht (zum gleichen Preise) unter der Nr. 994 U 12 geliefert.				Die Vervielfältigungsfarbe, die schnell trocknet - auch für Schreibmaschinenpost und wenig saugfähige Abzugspapiere. Bei jeder Temperatur stets gleichbleibend geschmeidig. Kein Ölshatten.				
993 U 20 S/50	PELIKAN-SCHREIBSATZE MIT SPIRIT-CARBON	Ekl.	Vkl.	Tube 13 Tube 15 Tube G	Mittelgr. Tube in Einzelschachtel ...		3,75	
	DIN A 4, Violett				Große Tube in Einzelschachtel .....		6,10	
	50 Schreibsätze .....		11,00		Tube, verwendb. für Gestetner-Masch.		6,80	
FLACHVERVIELFÄLTIGER								
						Ekl.	Vkl.	
							90,00	
PELIKAN-STAPELDRUCKER (Preisänderung) .....								
EINZELTEILE FÜR DEN PELIKAN-STAPELDRUCKER								
							10,50	
							5,65	
							13,50	
							6,75	
PELIKAN-ÖLFARBE								
PELIKAN-ÖLFARBE SORTE 101 Neues, um Vollfarbtöne erweitertes Sortiment. Auf Wunsch steht das Preisblatt 39 a/b zur Verfügung.				PELIKAN-ÖLFARBE SORTE 109 für Weißlackfeintönung wiederaufgenommen. Auf Wunsch steht das Preisblatt 130 A zur Verfügung.				
A	ÖLMALKASTEN (Preisänderung)	Ekl.	Vkl.	A/02	ÖLMALKASTEN (Preisänderung)	Ekl.	Vkl.	
	leer .....		36,00		gefüllt .....		60,00	

# Neuheiten und Änderungen zur Preisliste 80A

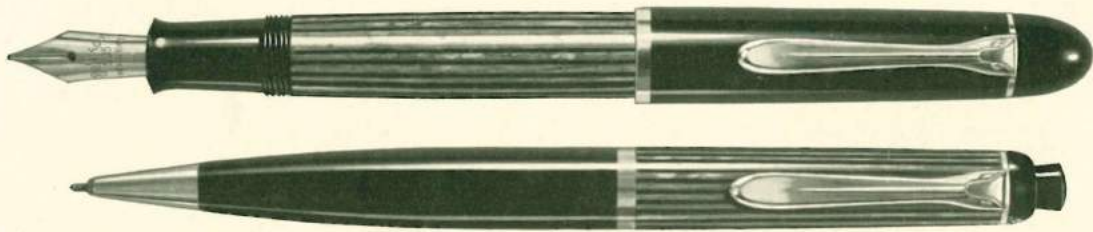
40	50 ccm	MASTIX-FIRNIS NR. 279 (Preisänderung)	Ekl.	Vkl.	1/20 L 1/8 L 1/4 L 1/2 L	PLAKA-FIRNIS NR. 271 (Preisänderung)	Ekl.	Vkl.	
		Glas mit Schraubkappe .....		1,75			Glas mit Schraubkappe .....		1,25
		PELIKAN-KONSTLER-FIXATIV NR. 245					Flasche mit Schraubkappe .....		2,70
	50 ccm	Glas mit Schraubkappe .....		1,25		Flasche mit Schraubkappe .....		5,00	
						Flasche mit Schraubkappe .....		9,00	
43	60 ccm	PELIKAN-PLAKA Farbton 61 Reichgold (Lichtbest. II)			396/30	PELIKAN-ZEICHENKOHLE 30 Stangen feine, runde, weiche Kohle, Ø 9 mm .....		1,80	
PELIKAN-EIWEISS-LASURFARBEN SORTE 54 (Hochglanzöne)									
Die Töne 26 bis 29 bewähren sich besonders für das Ausflecken und Retuschieren von Farbphoto-Abzügen, insbesondere nach dem Agfa-Positiv-Negativ-Verfahren. Über Fixierlösung für Sorte 54 und Hochglanz-Retuschelack nähere Angaben auf Wunsch.									
		SORTIMENT DER HOCHGLANZTÖNE			10 ccm	Glas mit Schraubkappe .....		0,45	
		26 .....	Hochglanz-Gelb	—	—	54 HV Hochglanz-Verdünnungsmittel 10 ccm-Gl.		0,45	
		27 .....	Hochglanz-Rot	—	—	54 HR Hochglanz-Retuschelack ... 10 ccm-Gl.		0,50	
		28 .....	Hochglanz-Blau	—	—	54 FL Fixierlösung .....	10 ccm-Gl.	0,50	
		29 .....	Hochglanz-Schwarz	—	—	54 RS Retuschehilfslack, Schwarz .. 10 ccm-Gl.		0,50	
						54 RB Retuschehilfslack, Blau .....	10 ccm-Gl.	0,50	
PELIKAN-AUSZIEHTUSCHEN FÜR TRANSPARENTFOLIEN SORTE 5									
Zum Beschriften von „Astralon“-Transparentfolien und anderen Folien über 0,25 mm Stärke. Mit dieser Tusche kann sowohl auf der glatten als auch auf der matten Folienseite gearbeitet werden. Sie trocknet spritz-, benzin- und wasserfest auf. Es empfiehlt sich, die Folie vor dem Beschriften gut zu säubern. Das geschieht auf der glatten Seite mit Spiritus und auf der matten Folienseite mit Pelikan-Folienreinigungsmittel FS. Da Folientusche 5 Kunststoffe anlöst, darf sie nicht in Tuschepatronen geliefert werden und auch nicht im Graphos-Halter zur Verwendung kommen. Die Gläser sind mit einem Korken verschlossen.									
523 S 523 FS	Glas mit Kork .....	Ekl.	Vkl.	523 VS 523 LS	Verdünnungsmittel .....	Glas mit Kork	Ekl.	Vkl.	
	Folienreinigungsmittel ... Glas mit Kork		1,15 0,40		Lösungsmittel .....	Glas mit Kork		0,55 0,55	
72	PELIKAN-FÖLLHALTERTUSCHE	Ekl.	Vkl.		PELIKAN-GRAPHOS-SCHWÄMMDOSE	Ekl.	Vkl.		
	An Stelle des Glases 71 liefere ich künftig das Glas 72.				Blaue Kunststoffdose mit Schiebedeckel und Viskose-Schwamm zum Anfeuchten der Feder nach Arbeitspausen, wenn Tusche angetrocknet ist .....		0,70		
	Liegeglas, 1/32 L .....		1,25						
PELIKAN-RADIERGUMMI									
SPECIAL 32	PELIKAN-SPECIAL	Ekl.	Vkl.		PELIKAN-R · Grau	Ekl.	Vkl.		
	Schachtel mit 32 Stück .....	Sch.	9,00 0,30	R/12	Der neue dünne Schreibmaschinen-gummi mit schmaler Radierkante. Schachtel mit 12 Stück .....	Sch.	3,45 0,30		
PELIKAN-PACKRINGE (Kuponringe)									
	95 mm Länge, 60 mm Ø	Ekl.	Vkl.		PELIKAN-PACKRINGE IN CELLOPHANBEUTELN	Ekl.	Vkl.		
1 kg	Pappschachtel .....		15,75		Zweifarbige bedruckte Cellophanbeutel, Packung: 25 Beutel in zweifarbiger bedruckter Verkaufspackung (je 8 Beutel 50 und 60 mm und 9 Beutel 80 mm) ..	Packung mit 25 Btl.	je Btl. 0,30		
1/2 kg	Pappschachtel .....		8,25						
1/4 kg	Pappschachtel .....		4,50						
1 Gros	Runde Pappdose .....		0,95						
SCHUL-, MAL- UND ZEICHENKASTEN									
Praktischer Aufbewahrungs- und Beförderungskasten für das beim Malen und Zeichnen erforderliche Material. Er ist so eingerichtet, daß er Farbkasten, Tuschen, Pinsel, Farbschalen und sonstiges Zubehör geordnet aufnehmen kann.									
440	Mit Inneneinteilung und Einsatz. Innenmaße: 25,5x18,8x6,8 cm .....						Ekl.	Vkl.	
								10,25	



# Neuheiten und Änderungen zur Preisliste 80 A

ZUR SEITE

ZUR SEITE



70

71

140	PELIKAN-FÜLLHALTER mit durchsichtigem Tintenraum, Clip und Zierring: hart vergoldet. Schwarz/Grün <b>(Neu)</b> , Schwarz, Rot, Grün, Blau mit Goldfeder mit CN-Feder: F, M, D (nur Schwarz) .. Zuschlag für Golddurchschreibfeder ...	Ekf.	Vkf.	350	PELIKAN-DRUCKSTIFT mit Schnabelclip. Schwarz/Grün, Schwarz, Rot, Grün, Blau. Clip, Zierring und Spitze: hart vergoldet	Ekf.	Vkf.
			15.00* 10.50 2.50				8.50



71

71

60	PELIKAN-DRUCKSTIFT NR. 60 Mit Vorschub- und Frontzange. Vorschub der Mine durch Einklicken des Stiftes. Clip in Form eines Pelikan-Schnabels. Größe: 11,7 cm, Grün. Clip, Zierring und Spitze: Walzgold doublé .....	Ekf.	Vkf.	LÄNGE 25 mm MINEN FÜR DEN PELIKAN-DRUCKSTIFT NR. 60 15 facettierte Minen in Kunststoff-Büchse	Ekf.	Vkf.	
			12.50			0.35	
Bleiminen in den Härtegraden: 3 H=sehr hart, H=hart, HB=weichtmittel, B=weich, 2 B=sehr weich. Farblminen in Rot, Blau, Rotviolett, Grün, außerdem Kopier- und Tintenminen							

71

71

Die Pelikan-Füllhalter 100N und 130 IB1S werden künftig nicht mehr hergestellt. \* Gültig ab 1. 3. 1954.



78

79

## VERKAUFSKASTEN

Ft 5	FÜR FÜLLHALTERTINTE Drahiständer, vernickelt. Zur Aufnahme von 18 Gläsern 61 S und 12 Gläsern 71 S eingerichtet. Der Ständer ist lieferbar mit blau-schwarzer Füllhaltertinte (s. Abb.) oder mit Königsblau (Schild Pelikan-Königsblau). Größe: 27 x 26 x 16 cm. Mit Füllung ..	12.54	Fa 5	FÜR FARBEN Schwarz Hammerschlaglack - gespritzter Holzkasten mit Silberleiste und Schiebefenster aus Klarglasfolie. Zur Aufnahme von 90 Tuben Größe 3 und 48 Tuben Größe 7 eingerichtet. Größe: 40,5 x 47,5 x 8 cm. Leer.....	15.00
------	---	-------	------	---	-------

**Pelikan** GÜNTHER WAGNER · HANNOVER



GÜNTHER WAGNER HANNOVER



SEIT 1838